



**4 MILHÕES**  
DE DOSES VENDIDAS EM 2014



**LEITE IMPORTADO 2015**  
HOLANDÊS | JERSEY | PARDO SUÍÇO

Caro Cliente,

Com os pés no chão e cabeça sempre no futuro, a Alta começa mais um ano com muitos sonhos. Nós acreditamos que é a partir deles que metas são traçadas e objetivos alcançados. De degrau em degrau fomos conquistando o nosso espaço e com muita competência há seis anos somos líderes de mercado no Brasil.

Com o espírito jovem e o conhecimento dos mais experientes, em 2014 aceitamos mais um desafio: Ser a primeira empresa de inseminação artificial bovina no Brasil, a atingir a extraordinária marca de 4 milhões de doses de sêmen vendidas em apenas um ano. Para ultrapassar essa barreira e conquistar mais este marco histórico, trabalhamos muito, investimos e inovamos.

Oferecer a melhor genética ao mercado é nossa obrigação, por isso não medimos esforços para buscá-la em qualquer parte do mundo. Mas, mais do que isso, a Alta investe em tecnologias, garantindo a fertilidade do sêmen que oferecemos, além de treinar diariamente nossos técnicos, levando a você, um atendimento personalizado, voltado para a sua realidade. Ao todo no Brasil, são 82 regionais e mais de 700 consultores técnicos, orientando e buscando soluções para nossos clientes.

Atingir quatro milhões de doses de sêmen comercializadas em um único ano, pra nós, não é apenas um número. Alcançar essa meta histórica é ter a certeza que desde que chegamos ao Brasil, em 1996, não desviamos dos nossos princípios e que continuamos no caminho certo, e isso faz de nós diferentes.

Ler um depoimento como o do Sr. Gilberto Vilela Oliveira (vide página ao lado) nos faz sentir ainda mais motivados, ao ver que a nossa parceria realmente soma e apresenta resultados aos nossos clientes.

Nosso objetivo sempre foi garantir que você esteja preparado para o futuro, por isso nas páginas seguintes destacamos os touros da nossa bateria de leite importado, com reprodutores selecionados por uma equipe técnica qualificada e de alto nível. Todos os touros possuem excelentes provas, com as informações necessárias para que você analise a melhor opção para o seu plano genético, seja ele em busca de produção, conformação ou saúde.

A Alta, não aposta na qualidade genética de seus touros, ela confia. O bom resultado do seu negócio é a garantia do nosso sucesso, por isso, conte sempre conosco. Juntos seremos sempre melhores. Que venham novos sonhos, novas metas, quem venham os cinco milhões de doses!

Conte conosco, conte com a equipe Alta.



Heverardo Resende de Carvalho  
Diretor Alta Brasil



## Cadeia de valores

### FOCO

O melhor para você ser cada vez melhor.

### MISSÃO

Construir relacionamentos de longo prazo, criando valor para nossos clientes. Melhorar a lucratividade de cada rebanho, entregando genética de confiança, além de serviços reprodutivos e de gerenciamento de alta qualidade.

### VISÃO

Ser líder do mercado de inseminação artificial e reconhecida como a melhor empresa desse segmento.

### VALORES

Escolha **CONFIANÇA** à invulnerabilidade.  
Escolha **CONFLITO** à harmonia.  
Escolha **CLAREZA** à certeza absoluta.  
Escolha **NÚMEROS** à popularidade.  
Escolha **RESULTADOS** à status.

## Gilberto Vilela Oliveira *Fazenda Campo Redondo, Boa Esperança/MG*

*"Nós estamos sempre buscando novas tecnologias para a melhoria do rebanho. Investimos na produção de alimento com mais qualidade, no conforto animal e também em genética, que de todos, a meu ver, é o que estamos tendo o retorno mais rápido. Utilizamos a inseminação há muitos anos e a Alta sempre esteve ao nosso lado, sendo que hoje 100% do nosso trabalho têm orientação e genética da Alta.*

*Através da assistência técnica em várias áreas da produção e também com acasalamentos direcionados é que conhecemos os touros genômicos, que nos ajudaram a dar um salto genético no nosso rebanho. Anualmente, registro e classifico todos os meus animais, anteriormente, de todas as minhas vacas de primeira cria, não mais que duas atingiam 85 pontos, contudo em 2014, com a utilização da genética orientada por técnicos da Alta, oito delas atingiram 85 pontos. E ainda consegui outras duas vacas classificadas como excelentes!*

*Há dois anos atrás fui convidado a participar do programa Alta Advantage, onde tenho a oportunidade de utilizar touros que possuem extremo potencial genético que me ajudam a atingir o nosso objetivo de seleção. Já tenho várias bezerras nascidas mostrando uma capacidade leiteira impressionante. A parceria com a Alta tem nos proporcionado todos esses resultados, por isso estou muito satisfeito e tenho total confiança no trabalho que realizamos juntos."*

### Ficha Técnica

Vacas em lactação: 130.

Produção de leite: 3.400l/dia.

Taxa de concepção média anual: 31,6%.

Área trabalhada: 55 hectares.

Software de gestão utilizado: Ideagri.

Plano genético: Conformação e Saúde.



## REPRESENTANTES

### ▲ ACRE

#### RIO BRANCO

Ronaldo Dessotti

acre@altagenetics.com.br  
(68) 3221-1106 / 9985-6764

### ▲ ALAGOAS

#### MACEIÓ

José Joaquim Sacramento

maceio@altagenetics.com.br  
(82) 3341-0025 / 9639-1460 / 9146-7272

### ▲ AMAZONAS

#### MANAUS

Emílio Afonso da Silva Filho

manaus@altagenetics.com.br  
(92) 3239-2819 / 99128-0364

### ▲ BAHIA

#### BARREIRAS

João Daniel K. Chibique  
Johnny Fussuma

#### FEIRA DE SANTANA

Ionice de Freitas Barbosa

#### GUANAMBI

Luiz André Cardoso Ledo

#### ITABUNA

Gustavo A. P. Almeida

#### TEIXEIRA DE FREITAS

Ronaldo Barbeitos Júnior

#### VITÓRIA DA CONQUISTA

Antônio Silva Martins

barreiras@altagenetics.com.br  
(77) 3613-3520 / 9979-3367  
(77) 9971-2498  
feiradesantana@altagenetics.com.br  
(75) 3211-3000 / 9132-6055 / 8122-2049  
guanambi@altagenetics.com.br  
(77) 3451-1778 / 9962-1778 / 9906-6375  
itabuna@altagenetics.com.br  
(73) 3617-2773 / 9982-9775 / 9130-9779  
teixeiradefreitas@altagenetics.com.br  
(73) 3292-5838 / 9985-8832  
vconquista@altagenetics.com.br  
(77) 3422-5064 / 9135-9086

### ▲ CEARÁ

#### FORTALEZA

Eliezel P. do Nascimento

fortaleza@altagenetics.com.br  
(85) 3279-6969 / 9988-7542

### ▲ DISTRITO FEDERAL

#### BRASÍLIA

Stefan Dörr

brasil@altagenetics.com.br  
(61) 3344-8494 / 9975-7406

### ▲ ESPÍRITO SANTO

#### ESPÍRITO SANTO

Marcos Tadeu Reis Lamas

#### LINHARES

Leonardo de Angeli Menelli

espsanto@altagenetics.com.br  
(31) 8622-2981 / (27) 99978-2981  
linhares@altagenetics.com.br  
(27) 3371-2426 / (27) 99984-4424

### ▲ GOIÁS

#### GOIÂNIA

Cria Fértil Assist. Veterinária Ltda.

#### MINEIROS

Lageado Biotecnologia e Pecuária Ltda

#### RIO VERDE

Silvio Gondin Dutra

goiania@altagenetics.com.br  
(62) 3233-3002 / 9975-0003 / 9975-0185  
mineiros@altagenetics.com.br  
(64) 3661-8895 / 9989-2569  
rioverde@altagenetics.com.br  
(64) 3621-5391 / 9987-8404

### ▲ MARANHÃO

#### IMPERATRIZ

Cosme Otoni M. Chagas

#### SANTA INÊS

Kaerton Soares Campelo

imperatriz@altagenetics.com.br  
(99) 3523-1609 / 99977-1219 / 98122-0734  
santaines-ma@altagenetics.com.br  
(98) 3653-9114 / 98131-7440

### ▲ MATO GROSSO

#### ALTA FLORESTA

Claudemir Corcino da Rocha

#### BARRA DO GARÇAS

Adelino Robl

altafloresta@altagenetics.com.br  
(66) 3521-3738 / 8429-5993  
bgarcas@altagenetics.com.br  
(66) 3401-5787 / 8114-9999

### CUIABÁ NORTE

André Velho

cuiaba@altagenetics.com.br

(65) 3634-8039 / (66) 8115-4100

(66) 3544-0688 / (66) 9936-1004

### CUIABÁ SUL

Amauri Antônio Piva

#### MIRASSOL DO OESTE

Giuliano da Silva Cruz

#### Vila Rica

Arrobavet Assistência Técnica

Veterinária

cuiabasul@altagenetics.com.br

(65) 3623-5524 / 9283-6227

mirassoldoeste@altagenetics.com.br

(65) 3241-1377 / 9974-4912

vilarica@altagenetics.com.br

(66) 3554-2429 / 8453-5969 / 9639-8417

### ▲ MATO GROSSO DO SUL

#### CAMPO GRANDE

Jair Assis

cgrande@altagenetics.com.br

(67) 3383-6000 / 9984-9007 / 9955-3114

### ▲ MINAS GERAIS

#### ARAÇUAÍ

Leonardo Sicupira

#### BELO HORIZONTE - NORTE

Mauro Silva

#### BELO HORIZONTE - SUL

Paulo José Moraes Vasconcelos

#### BOM SUCESSO

Francisco José Perdigão

#### CARMO DO RIO CLARO

Claumi Pio Villela Júnior

#### CONSELHEIRO LAFAIETE

José Marcelo Evangelista Maia

#### GOVERNADOR VALADARES

José Eduardo Martins Guedes

#### ITUIUTABA

Thiago Jorge Florentino

#### JUIZ DE FORA

Sérgio Barone

#### LAVRAS

Luciano Lucinda Chaves Cintra

Adail Chaves Cintra

#### LEOPOLDINA

Daniilo Lima Guerra

#### MONTES CLAROS

Marcílio Dias Mariz

#### NANUQUE

Antônio Carlos Monteiro Ferreira

#### PATOS DE MINAS

Eugênio Pacelli Silveira Cyrino

#### POMPEU

Daniel Augusto Ribeiro Maciel

#### SÃO GONÇALO DO SAPUCAÍ

Paulo José B. de Siqueira

#### TEÓFILO OTONI

Walter Laender

#### UBERABA

Sérgio Luiz Faina

aracuai@altagenetics.com.br

(33) 3733-8025 / 8832-5125

bhnorte@altagenetics.com.br

(31) 3422-0293 / 9976-8370

bhsul@altagenetics.com.br

(31) 3296-3073 / 9978-5479

bsucesso@altagenetics.com.br

(35) 3841-1464 / 9979-3727

carmorc@altagenetics.com.br

(35) 3561-1583 / 9132-9597

clafaiete@altagenetics.com.br

(31) 3738-1350 / 9762-2020

gvaladares@altagenetics.com.br

(33) 3221-9007 / 8861-7329

ituiutaba@altagenetics.com.br

(34) 3268-2022 / 9656-8118 / 9658-7040

juizdefora@altagenetics.com.br

(32) 3218-2592 / 9982-6805 / 8887-2592

lavras@altagenetics.com.br

(35) 3212-7516 / 8837-6942

(35) 8863-6437

leopoldina@altagenetics.com.br

(32) 3449-4334 / 9802-6141 / 8899-4334

montesclaros@altagenetics.com.br

(38) 3821-5726 / 9988-1721 / 9200-0909

nanuque@altagenetics.com.br

(33) 3621-4492 / 8851-2193

pminas@altagenetics.com.br

(34) 3821-0779 / 9975-2698

pompeu@altagenetics.com.br

(37) 3523-1607 / 9955-9122

sgsapuca@altagenetics.com.br

(35) 3241-2205 / 9965-2605

teofilootoni@altagenetics.com.br

(33) 3521-6239 / 9985-1271

uberaba@altagenetics.com.br

(34) 3336-4962 / 9960-0165

### ▲ PARÁ

#### ALTAMIRA

David Andrade de Araújo

#### JACUNDÁ

Aldo Vagner da Silva Junior

#### MARABÁ

Hilário Ferrari

Tânia

altamira@altagenetics.com.br

(93) 3515-2000 / 99144-7000

jacunda@altagenetics.com.br

(94) 3345-1023 / 99139-7473 /

maraba@altagenetics.com.br

(94) 3324-4304 / 99161-0184

(94) 99135-7310

Equipe de Leite | Gerente de mercado: Tiago Carrara / Gerente de Leite Importado: Fábio Fogaça / Técnica AltaGPS: Daniela Cecília  
Consultores Técnicos de Leite: Ângelo R. Neto, Davi Oliveira (Boi), Mário J. Magalhães, Reginaldo Santos, Ricardo Bertola, Robson Vilela, Tiago Ferreira.  
Expediente | Diagramação e Arte: Leandro Vitalino / Revisão: Daniela Cecília / Impressão: Gráfica 3 Pinti

#### NOVO PROGRESSO

Bernar Teixeira Cruvinel

#### PARAGOMINAS

Marcelo Oliveira Neri

#### SANTARÉM

Juliano M. Mendes

#### ▲ PARANÁ

##### CAMPO MOURÃO

Guilherme Legnani Galan

##### CARAMBÉ

Sandro Roberto Westphal

##### CASCABEL

Cleber Rayzer do Carmo

##### CASTRO

Luiz Antonio Lopes de Oliveira

##### CORNÉLIO PROCÓPIO

José Ap. Pires de Godoy

##### FRANCISCO BELTRÃO

Tarsizio Carlos Bonetti

##### GUARAPUAVA

Oswaldo André Tabora Portella

##### LONDRINA

Rêmolo Rey Quesada

##### MARECHAL CÂNDIDO RONDON

Erich Botan

#### ▲ PERNAMBUCO

##### RECIFE

Francisco Hermano

#### ▲ RIO DE JANEIRO

##### MACAÉ

Márcio Pado

##### RIO DE JANEIRO

Roberto Silveira de Souza Filho

#### ▲ RIO GRANDE DO SUL

##### DOM PEDRITO

Fábio Barreto

##### PELOTAS

Diego Ferreira

##### PORTO ALEGRE

Acioni Rocha

##### SANTA MARIA

David de Leon Batista

##### SANTA ROSA

Valério Paim de Avellar

#### ▲ RORAIMA

##### RORAIMA

Markis Suel Moraes Borges

#### ▲ RONDÔNIA

##### RONDÔNIA

Rodrigo Esteves Ferri

#### ▲ SANTA CATARINA

##### SANTA CATARINA

Alberto Frischmann

Max Frischmann

novoprogresso@altagenetics.com.br

(93) 3528-0181 / 98102-5028

paragominas@altagenetics.com.br

(91) 3729-6969 / 98124-5700 / 99102-0221

santarem@altagenetics.com.br

(93) 3529-0373 / 99122-1097

campo.mourao@altagenetics.com.br

(44) 3016-3663 / 9813-1898

carambei@altagenetics.com.br

(42) 3229-5360 / 9972-1944

cascavel@altagenetics.com.br

(45) 3037-2683 / 9969-5956

castro@altagenetics.com.br

(42) 3232-5803 / 9973-0191

cornelio.procopio@altagenetics.com.br

(43) 8439-2072 / 9903 - 2032 / 9192-1954

fbeltrao@altagenetics.com.br

(46) 3524-2877 / 9975-0324

guarapuava@altagenetics.com.br

(41) 3873-1057 / (41)9996-0591

londrina@altagenetics.com.br

(43) 3337-7997 / 9975-3338

rondon@altagenetics.com.br

(45) 9911-1907 / 8813-9999

recife@altagenetics.com.br

(81) 3334-0800 / 9111-2658

macae@altagenetics.com.br

(22) 99253-2796 / 2764-8585 /

(22) 98121-9913

rjaneiro@altagenetics.com.br

(24) 2453-9176 / (32) 3283-1896 /

(32) 98408-6001

dompedito@altagenetics.com.br

(53) 3243-1199 / 9972-3727 /

9993-1931

pelotas@altagenetics.com.br

(53) 3251-1594 / 9124-9084 / 9966-5171

portoalegre@altagenetics.com.br

(51) 3337-8206 / 9987-2192

santamaria@altagenetics.com.br

(55) 3025-1325 / 9609-7457

santarosa@altagenetics.com.br

(55) 3543-1071 / 8115-7000

roraima@altagenetics.com.br

(95) 98100-5342 / 99136-7065

rondonia@altagenetics.com.br

(69) 3535-2185 / 9963-0681

santacatarina@altagenetics.com.br

(49) 9977-1025 / (41) 9971-6179

(41) 3339-0031 / (41) 9644-7220

#### ▲ SÃO PAULO

##### ARAÇATUBA

Ayrton Trentin

##### BOTUCATU

Mário Aguiar

##### FRANCA

Rafael de Couto Rosa

##### ITAPETININGA

Márcio Delfino

##### PRESIDENTE PRUDENTE

Berrante Agrop. e Genética Ltda.

##### SÃO JOÃO DA BOA VISTA

José Roberto Sala

##### SÃO JOSÉ DO RIO PRETO

Inovare Consultoria Veterinária Ltda

##### TAUBATÉ

Felipe Sobral Lazer

##### VARGEM GRANDE DO SUL

Paulo Gustavo Guimarães

aracatuba@altagenetics.com.br

(18) 3625-2348 / 98121-5117

botucatu@altagenetics.com.br

(14) 3882-6468 / 99775-2026

franca@altagenetics.com.br

(16) 99298-9897

itapetininga@altagenetics.com.br

(15) 99716-4014

prudente@altagenetics.com.br

(18) 3221-0077 / 99723-8316

sjboavista@altagenetics.com.br

(19) 99717-8387 / 99207-6569

riopreto@altagenetics.com.br

(17) 99133-3352 / 99185-5225

taubate@altagenetics.com.br

(12) 99737-3104

vgdosul@altagenetics.com.br

(19) 3633-2212 / 99104-5152 /

99888-7297

#### ▲ SERGIPE

##### SERGIPE

Denio Barreto Machado

sergipe@altagenetics.com.br

(79) 3213-1000 / 9978-5862

#### ▲ TOCANTINS

##### ARAGUAINA

Napoleão Machado Prata Jr.

##### GURUPI

Pedro Paulo G. Gusmões

araguaina@altagenetics.com.br

(63) 8467-5000 / 9207-2729

gurupi@altagenetics.com.br

(63) 3312-8709 / 8111-1908 /

8111-8661

##### TOCANTINS NORTE

Eric Hiromitsu Abe

##### TOCANTINS SUL

Marcelo Geneiro Alves Ferreira

tonorte@altagenetics.com.br

(63) 9973-3330 / 8466-9494

tosul@altagenetics.com.br

(63) 3363-5705 / 8493-5109

## DISTRITAIS

#### ▲ ACRE, AMAZONAS, MATO GROSSO, MATO GROSSO DO SUL, PARÁ, RONDÔNIA, RORAIMA

Darci Antonio D'anuncio

ddanuncio@altagenetics.com | (34) 3318-7716 / (34) 9972-6183

#### ▲ ALAGOAS, CEARÁ, MARANHÃO, PARAÍBA, PERNAMBUCO, PIAUÍ, RIO GRANDE DO NORTE

Francisco Hermano Q. Cavalcanti

fhermano@altagenetics.com | (81) 3227-2835 / 9913-2658

#### ▲ BAHIA, ESPÍRITO SANTO, MINAS GERAIS, SERGIPE

Glauco Barreiros Freire

gfreire@altagenetics.com

(34) 3318-7723 / (34) 9978-7748

#### ▲ PARANÁ, RIO DE JANEIRO, RIO GRANDE DO SUL

Marcos Floriano Longas

mlongas@altagenetics.com | (34) 3318-7714 / (34) 9978-3676

#### ▲ DISTRITO FEDERAL, GOIÁS, MINAS GERAIS, PARÁ, TOCANTINS

Ricardo Ramos Rodrigues

ramos@altagenetics.com | (34) 3318-7715 / (34) 9978-3100

#### ▲ GOIÁS, MINAS GERAIS, SANTA CATARINA

Rodrigo de Paula Longo

rodrigo.longo@altagenetics.com | (34) 3318-7722 / (34) 9994-1777

#### ▲ MATO GROSSO, SÃO PAULO

Rodrigo da Cunha Rodrigues

rodrigues@altagenetics.com | (34) 3318-7721 / (34) 9801-6798

# TOP HOLANDÊS

TOP PTA LEITE

CÓDIGO	TOURO	LEITE	PROT.	GORD.	C.ÚB.	CÉL.SOMÁT.	F.PARTO
011H010865	STONE	2.107	62	27	-0,64	3,15	7,2
011H010387	SUPERJET	1.931	50	32	0,04	3,06	6,4
011H009978	TRIANGLE	1.831	42	33	1,32	2,80	6,5
011H011478	LEAF	1.794	55	58	1,81	2,70	8,5
011H011365	RAMROCK	1.652	41	34	1,82	2,99	6,8
011H011248	REFUGE	1.546	42	48	0,65	2,76	7,0
011H011192	SILVER	1.539	48	68	1,26	2,97	7,8
011H010908	FAIRWAY	1.457	52	72	0,83	2,80	5,1
011H011309	PLANO	1.388	35	25	0,80	2,76	6,3
011H011154	HALEY	1.382	36	14	1,56	2,80	5,1
011H011431	LAVAL	1.358	39	28	2,08	2,94	7,5
011H011294	BOOKEL	1.348	52	59	1,36	2,89	9,0
011H011336	ASHER	1.338	24	24	1,79	2,56	9,0

TOP % GORDURA

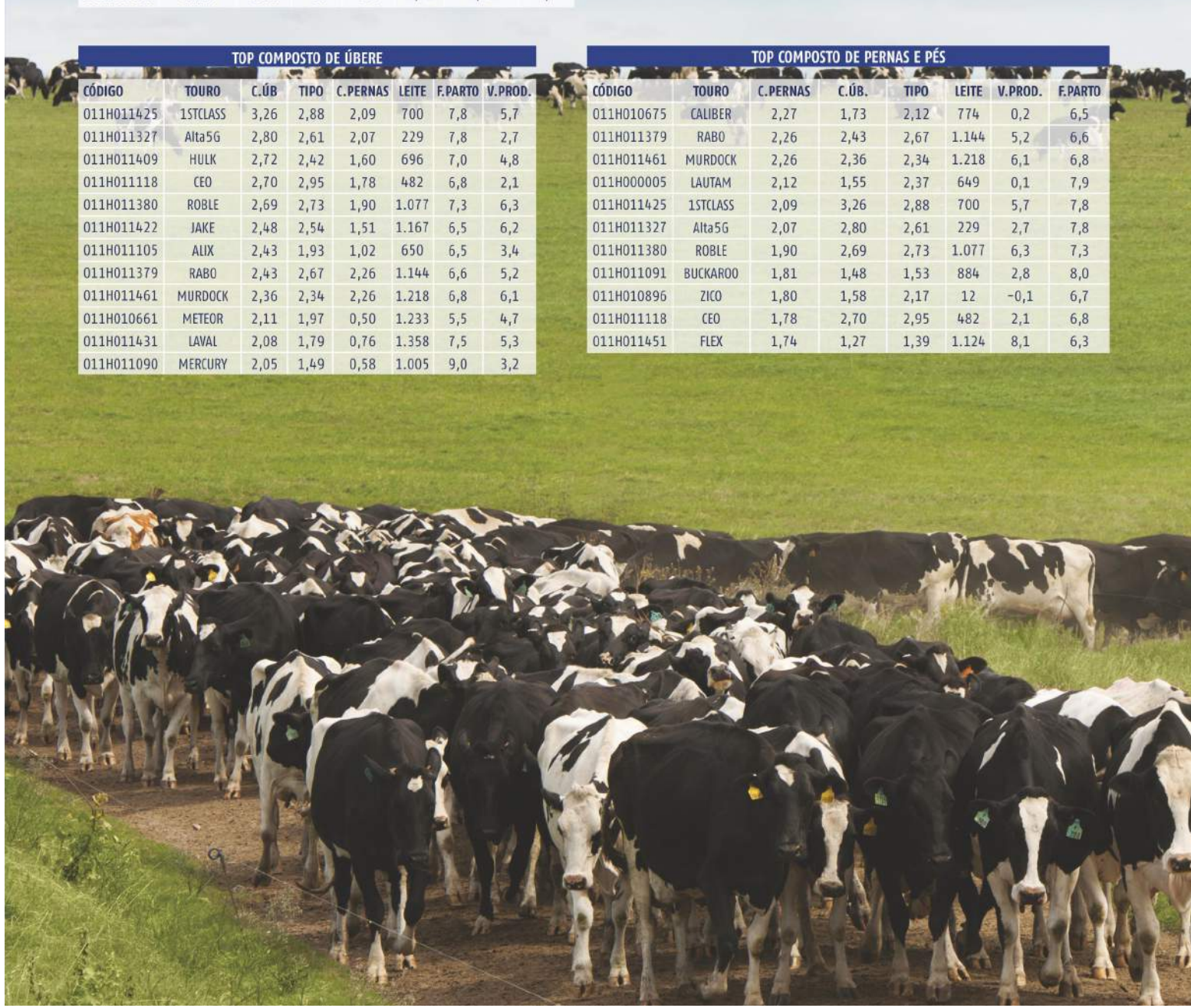
CÓDIGO	TOURO	% GORD.	GORD.	LEITE	CÉL.SOMÁT.	F.PARTO
011H000575	TD-RED	0,19%	46	28	2,99	7,1
011H010896	ZICO	0,19%	47	12	2,78	6,7
011H000005	LAUTAM	0,17%	66	649	2,98	7,9
011H009647	IOTA	0,16%	61	589	2,98	5,9
011H011425	1STCLASS	0,13%	58	700	2,72	7,8
011H011379	RABO	0,11%	68	1.144	2,78	6,6
011H011293	ECHELON	0,09%	66	1.172	2,91	6,4
011H011190	COMET	0,07%	29	356	2,84	8,0
011H010908	FAIRWAY	0,07%	72	1.457	2,80	5,1
011H011350	MANDATO	0,07%	46	788	2,72	6,4

TOP COMPOSTO DE ÚBERE

CÓDIGO	TOURO	C.ÚB	TIPO	C.PERNAS	LEITE	F.PARTO	V.PROD.
011H011425	1STCLASS	3,26	2,88	2,09	700	7,8	5,7
011H011327	Alta5G	2,80	2,61	2,07	229	7,8	2,7
011H011409	HULK	2,72	2,42	1,60	696	7,0	4,8
011H011118	CEO	2,70	2,95	1,78	482	6,8	2,1
011H011380	ROBLE	2,69	2,73	1,90	1.077	7,3	6,3
011H011422	JAKE	2,48	2,54	1,51	1.167	6,5	6,2
011H011105	ALIX	2,43	1,93	1,02	650	6,5	3,4
011H011379	RABO	2,43	2,67	2,26	1.144	6,6	5,2
011H011461	MURDOCK	2,36	2,34	2,26	1.218	6,8	6,1
011H010661	METEOR	2,11	1,97	0,50	1.233	5,5	4,7
011H011431	LAVAL	2,08	1,79	0,76	1.358	7,5	5,3
011H011090	MERCURY	2,05	1,49	0,58	1.005	9,0	3,2

TOP COMPOSTO DE PERNAS E PÉS

CÓDIGO	TOURO	C.PERNAS	C.ÚB.	TIPO	LEITE	V.PROD.	F.PARTO
011H010675	CALIBER	2,27	1,73	2,12	774	0,2	6,5
011H011379	RABO	2,26	2,43	2,67	1.144	5,2	6,6
011H011461	MURDOCK	2,26	2,36	2,34	1.218	6,1	6,8
011H000005	LAUTAM	2,12	1,55	2,37	649	0,1	7,9
011H011425	1STCLASS	2,09	3,26	2,88	700	5,7	7,8
011H011327	Alta5G	2,07	2,80	2,61	229	2,7	7,8
011H011380	ROBLE	1,90	2,69	2,73	1.077	6,3	7,3
011H011091	BUCKAROO	1,81	1,48	1,53	884	2,8	8,0
011H010896	ZICO	1,80	1,58	2,17	12	-0,1	6,7
011H011118	CEO	1,78	2,70	2,95	482	2,1	6,8
011H011451	FLEX	1,74	1,27	1,39	1.124	8,1	6,3



# DEZEMBRO 2014

## TOP % PROTEÍNA

CÓDIGO	TOURO	% PROT.	PROT.	LEITE	V.PROD.	CÉL.SOMÁT.	F.PARTO
011H000575	TD-RED	0,11%	27	28	2,0	2,99	7,1
011H009647	IOTA	0,08%	37	589	1,0	2,98	5,9
011H011327	Alta5G	0,07%	25	229	2,7	2,67	7,8
011H011294	BOOKEL	0,05%	52	1.348	3,2	2,89	9,0
011H000005	LAUTAM	0,05%	32	649	0,1	2,98	7,9
011H000570	MR P-RED	0,05%	15	44	1,5	2,93	7,5
011H011163	PRIVILEGE	0,05%	36	788	5,8	2,67	7,6
011H010896	ZICO	0,05%	14	12	-0,1	2,78	6,7
011H011091	BUCKAROO	0,03%	35	884	2,8	2,94	8,0
011H011190	COMET	0,03%	17	356	5,4	2,84	8,0
011H010908	FAIRWAY	0,03%	52	1.457	4,7	2,80	5,1
011H011379	RABO	0,03%	42	144	5,2	2,78	6,6

## TOP CÉLULAS SOMÁTICAS

CÓDIGO	TOURO	CÉL.SOMÁT.	LEITE	V.PROD.	C.ÚB.	F.PARTO
011H011336	ASHER	2,56	1.338	2,9	1,79	9,0
011H011461	MURDOCK	2,60	1.218	6,1	2,36	6,8
011H011112	STEWART	2,64	756	7,2	0,64	5,7
011H011040	SUPERB	2,66	396	5,4	0,27	6,8
011H011327	Alta5G	2,67	229	2,7	2,80	7,8
011H011163	PRIVILEGE	2,67	788	5,8	1,62	7,6
011H011478	LEAF	2,70	1.794	4,0	1,81	8,5
011H011086	PRECINT	2,70	895	6,2	0,64	4,4
011H011158	SUPLEX	2,71	606	7,0	1,84	6,0
011H011425	1STCLASS	2,72	700	5,7	3,26	7,8
011H011350	MANDATO	2,72	788	4,3	1,67	6,4
011H011206	ELLIOT	2,72	944	5,9	1,32	4,4

## TOP TIPO

CÓDIGO	TOURO	TIPO	C.ÚB.	C.PERNAS	LEITE	V.PROD.	F.PARTO
011H011118	CEO	2,95	2,70	1,78	482	2,1	6,8
011H011425	1STCLASS	2,88	3,26	2,09	700	5,7	7,8
011H011380	ROBLE	2,73	2,69	1,90	1.077	6,3	7,3
011H011379	RABO	2,67	2,43	2,26	1.144	5,2	6,6
011H011327	Alta5G	2,61	2,80	2,07	229	2,7	7,8
011H011422	JAKE	2,54	2,48	1,51	1.167	6,2	6,5
011H011409	HULK	2,42	2,72	1,60	696	4,8	7,0
011H000005	LAUTAM	2,37	1,55	2,12	649	0,1	7,9
011H011478	LEAF	2,36	1,81	0,88	1.794	4,0	8,5
011H011461	MURDOCK	2,34	2,36	2,26	1.218	6,1	6,8
011H010896	ZICO	2,17	1,58	1,80	12	-0,1	6,7
011H011294	BOOKEL	2,15	1,36	1,42	1.348	3,2	9,0

## TOP TPI

CÓDIGO	TOURO	TPI	LEITE	C.ÚB.	V.PROD.	F.FILHAS	F.PARTO
011H011379	RABO	2553	1.144	2,43	5,2	1,2	6,6
011H011451	FLEX	2553	1.124	1,27	8,1	4,0	6,3
011H011380	ROBLE	2530	1.077	2,69	6,3	2,6	7,3
011H011425	1STCLASS	2524	700	3,26	5,7	1,8	7,8
011H011478	LEAF	2485	1.794	1,81	4,0	0,9	8,5
011H011461	MURDOCK	2474	1.218	2,36	6,1	0,5	6,8
011H011422	JAKE	2470	1.167	2,48	6,2	2,2	6,5
011H011206	ELLIOT	2419	944	1,32	5,9	2,8	4,4
011H011293	ECHELON	2376	1.172	1,62	2,4	1,1	6,4
011H011294	BOOKEL	2373	1.348	1,36	3,2	-0,3	9,0
011H011365	RAMROCK	2373	1.652	1,82	4,7	2,6	6,8

## TOP VIDA PRODUTIVA

CÓDIGO	TOURO	V.PROD.	LEITE	C.ÚB.	F.FILHAS	CÉL. SOMÁT.	F.PARTO
011H011451	FLEX	8,1	1.124	1,27	4,0	2,80	6,3
011H011112	STEWART	7,2	756	0,64	4,2	2,64	5,7
011H011158	SUPLEX	7,0	606	1,84	3,8	2,71	6,0
011H011116	BOWIE	6,5	993	0,72	5,0	2,99	3,7
011H011380	ROBLE	6,3	1.077	2,69	2,6	2,77	7,3
011H011422	JAKE	6,2	1.167	2,48	2,2	2,74	6,5
011H011086	PRECINT	6,2	895	0,64	2,0	2,70	4,4
011H011461	MURDOCK	6,1	1.218	2,36	0,5	2,60	6,8
011H011309	PLANO	6,1	1.388	0,80	2,6	2,76	6,3
011H011206	ELLIOT	5,9	944	1,32	2,8	2,72	4,4
011H011205	GEDDY	5,9	864	1,10	3,0	2,78	7,9

## TOP FACILIDADE DE PARTO

CÓDIGO	TOURO	F.PARTO	V.PROD.	LEITE	TIPO	C.ÚB.
011H011116	BOWIE	3,7	6,5	993	0,51	0,72
011H011323	SHELBY	4,0	4,4	1.133	1,16	1,29
011H011206	ELLIOT	4,4	5,9	944	1,47	1,32
011H011086	PRECINT	4,4	6,2	895	0,94	0,64
011H011063	SUSTAIN	4,9	2,2	1.019	0,94	1,00
011H011154	HALEY	5,1	2,4	1.382	1,77	1,56
011H010908	FAIRWAY	5,1	4,7	1.457	0,46	0,83
011H011127	BRANDON	5,4	3,5	1.300	0,99	1,38
011H010661	METEOR	5,5	4,7	1.233	1,97	2,11
011H011112	STEWART	5,7	7,2	756	1,04	0,64
011H009647	IOTA	5,9	1,0	589	1,43	1,21
011H011158	SUPLEX	6,0	7,0	606	1,50	1,84

# INTERPRETANDO PROVAS



**A** **B** **C** **D** **E** **F** **G**

**Alta 1stCLASS**  
 011H011425 | AX 143.228  
 ZAHBULLS ALTA1STCLASS-ET

Numero Uno x Dorcy BY (11.750 kg) x Toystory (13.281 kg)  
 Kappa Caseína: BE | Beta Caseína: A1A2

SAÚDE CONFORMAÇÃO

GoStar Alta PROTEÍNA

**20** **21**

**CONFORMAÇÃO** 0 Filhas / 0 Reb. 76% Conf.

	-2	-1	0	1	2	
<b>22</b> PTA Tipo						+ 2.88
<b>23</b> Comp. Úbere						+ 3.26
<b>24</b> Comp. Pernas/Pés						+ 2.09
Estatura						+ 2.05
Vigor						+ 0.45
Prof. Corporal						+ 0.62
Forma Leiteira						+ 1.38
Ângulo Garupa						+ 0.40
Largura Garupa						+ 0.86
Pernas Lateral						- 1.18
Pernas Posterior						+ 1.62
Ângulo Casco						+ 2.48
Escore Pernas/Pés						+ 2.22
Úbere Anterior						+ 3.72
Altura Úbere Post.						+ 4.19
Largura Úbere Post.						+ 3.85
Ligamento Central						+ 2.87
Prof. Úbere						+ 3.58
Coloc. Tetos Ant.						+ 1.67
Coloc. Tetos Post.						+ 1.94
Comp. Tetos						+ 0.88

**01** **02** **03** **04** **05**

**PRODUÇÃO** 77% Conf. 0 Filhas / 0 Reb. Dezembro 2014

Leite	+700 lb		
Proteína	+27 lb	+0.02%	
Gordura	+58 lb	+0.13%	
Mérito Queijo	+\$654	Mérito Líquido	+\$634
TPI	2524		
EFI	+8.0%		

**11** **12** **13** **14** **15**

**SAÚDE**

PL	+5.7	CCR	1.80
Fert. Filhas	+1.8	HCR	0.60
SCS	+2.72		

**16** **17** **18** **19**

**PARTO**

Facilidade Parto do Touro	7.8%	61% Conf.
Facilidade Parto das Filhas	6.4%	58% Conf.
Mortes ao Nascer - Touros	7.9%	57% Conf.
Mortes ao Nascer - Filhas	6.9%	55% Conf.

■ O melhor touro da característica  
 ■ Entre os 10 melhores touros da característica



Mãe: Zahbulls Dorcy Glamour-ET



2ª Mãe: Johnan Toystory Glitter-ET



3ª Mãe: Johcar Rudolph Ginger-ET



## INFORMAÇÕES SOBRE O TOURO

- A. País de Origem.**
- B. Nome comercial.**
- C. Código NAAB.**
- D. Registro Nacional.**
- E. Nome completo.**
- F. Pedigree:** Pai x Avô Materno (Lactação Mãe) x Bisavô Materno (Lactação Avó).
- G. QR Code:** Baixe o leitor de QR Code em seu celular, fotografe este código e seja direcionado para o nosso site na página deste touro.
- H. Símbolos do plano genético (Idem página 10).**
- I. Programa da Alta ao qual o touro se enquadra.**

## INFORMAÇÕES GENÉTICAS SOBRE O TOURO

- 1. KAPPA e BETA CASEÍNA:** determinação dos alelos para Kappa Caseína. Touros com presença de alelos BB são os mais desejáveis. Quando ocorre a presença de uma cópia do alelo B, significa que em média, ele poderá transmitir para 50% da progênie e se possuir 2 cópias do alelo B ele poderá transmitir para 100% da progênie. Na Beta Caseína, para alguns mercados específicos, o alelo A2A2 é o mais desejável.
- 2. DADOS DE PRODUÇÃO:** estima libras (lb) extras de leite, proteína ou gordura esperadas a cada lactação das futuras filhas de um touro, quando comparadas a uma filha de um touro PTA zero.
- 3. CONFIABILIDADE:** aumenta com maiores números de filhas e/ou rebanhos.
- 4. MÊS/ANO DA PROVA**
- 5. NÚMERO FILHAS AVALIADAS/NÚMERO REBANHOS**
- 6. Habilidade de um touro em transmitir PROTEÍNA ou GORDURA** como porcentagem (%) da produção de leite.
- 7. MÉRITO QUEIJO (CM\$):** índice econômico que mostra o valor em dólares (\$) do lucro líquido adicional que a filha de um touro irá trazer ao longo de sua vida produtiva a mais do que a filha de um touro de Mérito Queijo = 0. Esse índice tem pesos diferentes que o NM\$ e considera características importantes para produtores de queijo.
- 8. MÉRITO LÍQUIDO VITALÍCIO (NM\$):** índice econômico que mostra o valor em dólares (\$) do lucro líquido adicional que a filha de um touro irá trazer ao longo de sua vida produtiva.
- 9. TPI, JPI e PTI:** são índices econômicos desenvolvidos e patenteados pelas Associações das raças Holandesa, Jersey e Pardo-Suíça respectivamente, e são utilizados para ordenar os touros pelo desempenho combinado de produção, saúde e tipo, como um só índice. Pesos de importância de acordo com o

mercado norte-americano.

- 10. EFI:** consanguinidade Futura Estimada da progênie.
- 11. VIDA PRODUTIVA (PL):** cada unidade (1,0) equivale a 1 mês adicional de vida em produção no rebanho.
- 12. FERTILIDADE DAS FILHAS (DPR):** cada unidade (1,0) representa 4 dias a mais ou a menos em aberto, no período de serviço (21 dias).
- 13. SCORE CÉLULAS SOMÁTICAS (SCS):** relacionado com resistência a mastite, baseado na medida direta da contagem de células somáticas em amostras de leite. Valores inferiores a 3.00 (média das raças) são os mais desejáveis.
- 14. CCR:** % de vacas que ficam prenhes depois de cada I.A. Cada unidade (1,0) representa um ponto percentual a mais de chance de engravidar vacas, que um touro CCR=0.
- 15. HCR:** % de novilhas que ficam prenhes depois de cada I.A. Cada unidade (1,0) representa um ponto percentual a mais de chance de engravidar novilhas, que um touro HCR=0.
- 16. FACILIDADE DE PARTO DO TOURO (SCE):** estima o percentual de partos com assistência quando novilhas são inseminadas com este touro. A média da população para SCE é de 8% para a raça Holandesa e de 5% para a raça Pardo-Suíça.
- 17. FACILIDADE DE PARTO DAS FILHAS (DCE):** estima o percentual de partos com assistência em filhas de primeiro parto deste touro, inseminadas com touros médios. A média da população para DCE é de 8% para a raça Holandesa e de 5% para a raça Pardo-Suíça.
- 18. MORTES AO NASCER DO TOURO (SSB):** estima a capacidade de um touro produzir bezerras vivas e viáveis nas primeiras 48 horas pós-parto. A média é 8%, sendo que valores menores em relação a esta média, são desejáveis.
- 19. MORTES AO NASCER DAS FILHAS (DSB):** estima a capacidade de uma filha deste touro produzir bezerras vivas e viáveis nas primeiras 48 horas pós-parto. A média é 8%, sendo que valores menores em relação a esta média, são desejáveis.
- 20. NÚMERO FILHAS AVALIADAS/NÚMERO REBANHOS**
- 21. CONFIABILIDADE:** aumenta com maiores números de filhas e/ou rebanhos.
- 22. PTA TIPO (PTAT):** mede a habilidade prevista de um touro transmitir conformação funcional. Números maiores são melhores.
- 23. COMPOSTO DE ÚBERE (UDC):** índice composto relacionado às características do úbere. Cada 1,0 ponto equivale a 20 dias a mais de vida produtiva.
- 24. COMPOSTO DE PERNAS E PÉS (FLC):** índice composto relacionado às características de pernas e pés. Cada 1,0 ponto equivale a 10 dias a mais de vida produtiva.
- 25. CARACTERÍSTICAS LINEARES DE TIPO:** computa as habilidades padrão de transmissão (STA's) em 18 características descritivas, e também quatro compostos. Baseado na classificação das filhas.

## ENTENDENDO OS SÍMBOLOS

Sabemos que cada região de nosso país tem suas características próprias e por essas razões cada produtor tem planos diferenciados para seus negócios e assim diferentes focos na seleção. Por isso, pensando orientar você pecuarista, a Alta criou esses selos que são uma maneira simples para ajudá-lo a definir as melhores opções em touros para atender a sua necessidade de plano genético.

Ao receber um selo, seja ele de Produção, Saúde ou Conformação, significa que o touro é destaque e a intensidade de seleção está direcionada para um foco específico. Ele recebeu o selo porque sua progênie poderá sobressair em particular para aquele foco que nomeia o selo. Cada selo é composto por um grupo de características que interferem direta ou indiretamente no desempenho do animal dentro do sistema. Na tabela abaixo podemos comparar os percentuais de importância, que juntos são determinantes para que o touro obtenha um selo "Alta" de qualidade específica para sua genética.



	PRODUÇÃO	SAÚDE	CONFORMAÇÃO
Leite (PTAM)	70	10	10
Vida Produtiva (PL)	10	30	10
Fertilidade Filhas (DPR)		20	
Score Células Somáticas (SCS)		10	
Facilidade Parto do Touro (SCE)			
Facilidade Parto das Filhas (DCE)			
Natimorto do Touro (SCE)			
Natimorto das Filhas (DCE)		10	
Tipo (PTAT)			25
Composto Úbere (UDC)	20	15	45
Composto Pernas & Pés (FLC)		5	10

**PRODUÇÃO:** Este selo comprova o foco principal na produção leiteira, mas também muita capacidade de transmissão de úbere e longevidade a sua progênie. Concluindo, os touros com selo "Produção", tem um enorme potencial de gerar filhas com grande competência para produção leiteira, e em proporções menores ainda podem trazer úberes bem sustentados e vacas que tenham períodos longos de vida produtiva.

**SAÚDE:** Touros ideais para aqueles que buscam particularmente características voltadas a permanência no rebanho, reprodução, saúde em geral, etc. O touro com selo de "Saúde" tem enorme enfoque para produzir filhas que viverão períodos mais longos de vida produtiva, levando conseqüentemente a uma menor necessidade de reposição de rebanho, além de menos gastos com saúde e com problemas reprodutivos. Esse selo ainda poderá trazer melhoramento genético, mas não de uma maneira tão expressiva, para sistema mamário, aprumos e leite.

**CONFORMAÇÃO:** O touro com este selo tem o objetivo principal de transmitir à sua progênie conformação funcional. É a opção perfeita para quem deseja aprimorar no rebanho principalmente características voltadas a composto de úbere e aprumos e ainda aquelas voltadas a estrutura em geral. Somando a isso, em menores proporções, leite e longevidade.



Numero Uno x Dorcy BY (11.750 kg) x Toystory (13.281 kg)  
 Kappa Caseína: BE | Beta Caseína: A1A2



Dezembro 2014

### CONFORMAÇÃO

0 Filhas / 0 Reb. 76% Conf.

	-2	-1	0	1	2	
PTA Tipo						+ 2.88
Comp. Úbere						+ 3.26
Comp. Pernas/Pés						+ 2.09
Estatura						+ 2.05
Vigor						+ 0.45
Prof. Corporal						+ 0.62
Forma Leiteira						+ 1.38
Ângulo Garupa						+ 0.40
Largura Garupa						+ 0.86
Pernas Lateral						- 1.18
Pernas Posterior						+ 1.62
Ângulo Casco						+ 2.48
Score Pernas/Pés						+ 2.22
Úbere Anterior						+ 3.72
Altura Úbere Post.						+ 4.19
Largura Úbere Post.						+ 3.85
Ligamento Central						+ 2.87
Prof. Úbere						+ 3.58
Coloc. Tetos Ant.						+ 1.67
Coloc. Tetos Post.						+ 1.94
Comp. Tetos						+ 0.88

### PRODUÇÃO

77% Conf. 0 Filhas / 0 Reb.

Leite	+700 lb		
Proteína	+27 lb	+0.02%	
Gordura	+58 lb	+0.13%	
Mérito Queijo	+\$654	Mérito Líquido	+\$634
TPI	2524		
EFI	+8.0%		

### SAÚDE

PL	+5.7	CCR	1.80
Fert. Filhas	+1.8	HCR	0.60
SCS	+2.72		

### PARTO

Facilidade Parto do Touro	7.8%	61% Conf.
Facilidade Parto das Filhas	6.4%	58% Conf.
Mortes ao Nascer - Touros	7.9%	57% Conf.
Mortes ao Nascer - Filhas	6.9%	55% Conf.

 0 melhor touro da característica

 Entre os 10 melhores touros da característica



Mãe: Zahbulls Dorcy Glamour-ET



2ª Mãe: Johnan Toystory Glitter-ET



3ª Mãe: Johcar Rudolph Ginger-ET



**Alta 5G**

011H011327 | AX 141.052  
MR LOOKOUT PESCE ALTA5G-ET



AltaKool x GW Atwood (12.382 kg) x Shottle (15.759 kg)  
Kappa Caseína: BB | Beta Caseína: A1A2



Concept<sup>plus</sup>

FutureStar

Alta 5G<sup>+</sup>



Dezembro 2014

**CONFORMAÇÃO** 0 Filhas / 0 Reb. 76% Conf.

	-2	-1	0	1	2	
PTA Tipo						+ 2.61
Comp. Úbere						+ 2.80
Comp. Pernas/Pés						+ 2.07
Estatura						+ 3.35
Vigor						+ 1.22
Prof. Corporal						+ 1.24
Forma Leiteira						+ 1.74
Ângulo Garupa						- 1.05
Largura Garupa						+ 0.93
Pernas Lateral						+ 0.58
Pernas Posterior						+ 1.90
Ângulo Casco						+ 2.14
Escore Pernas/Pés						+ 2.49
Úbere Anterior						+ 3.03
Altura Úbere Post.						+ 2.76
Largura Úbere Post.						+ 2.54
Ligamento Central						+ 2.93
Prof. Úbere						+ 3.65
Coloc. Tetos Ant.						+ 1.58
Coloc. Tetos Post.						+ 1.72
Comp. Tetos						+ 0.04

**PRODUÇÃO** 77% Conf. 0 Filhas / 0 Reb.

Leite	+229 lb		
Proteína	+25 lb	+0.07%	
Gordura	+23 lb	+0.06%	
Mérito Queijo	+\$412	Mérito Líquido	+\$372
TPI	2298		
EFI	+8.4%		

**SAÚDE**

PL	+2.7	CCR	1.10
Fert. Filhas	+1.8	HCR	2.10
SCS	+2.67		

**PARTO**

Facilidade Parto do Touro	7.8%	82% Conf.	183 Obs.
Facilidade Parto das Filhas	8.0%	65% Conf.	
Mortes ao Nascer - Touros	8.2%	71% Conf.	191 Obs.
Mortes ao Nascer - Filhas	9.9%	60% Conf.	

■ 0 melhor touro da característica  
■ Entre os 10 melhores touros da característica



Mãe: De-Su 9842



Irmã Inteira: MS Lookout Pesce Nissa



2ª Mãe: De-Su 7051-ET



**AltaASHER**

011H011336 | AX 143.259  
KERIEL ALTAASHER-ET



AltaKool x Bolton (14.445 kg) x Shottle (14.904 kg)  
Kappa Caseína: AE | Beta Caseína: A1A2



Concept <sup>Alta</sup>plus



Dezembro 2014

**CONFORMAÇÃO**

0 Filhas / 0 Reb. 77% Conf.

	-2	-1	0	1	2	
PTA Tipo						+ 1.72
Comp. Úbere						+ 1.79
Comp. Pernas/Pés						+ 1.46
Estatura						+ 2.52
Vigor						+ 0.82
Prof. Corporal						+ 0.94
Forma Leiteira						+ 1.30
Ângulo Garupa						+ 0.11
Largura Garupa						+ 0.93
Pernas Lateral						+ 0.47
Pernas Posterior						+ 1.14
Ângulo Casco						+ 1.51
Score Pernas/Pés						+ 1.85
Úbere Anterior						+ 1.41
Altura Úbere Post.						+ 2.51
Largura Úbere Post.						+ 2.31
Ligamento Central						+ 2.05
Prof. Úbere						+ 1.94
Coloc. Tetos Ant.						+ 0.67
Coloc. Tetos Post.						+ 1.23
Comp. Tetos						+ 2.50

**PRODUÇÃO**

77% Conf. 0 Filhas / 0 Reb.

Leite	+1338 lb	
Proteína	+24 lb	-0.06%
Gordura	+24 lb	-0.10%
Mérito Queijo	+\$329	Mérito Líquido +\$344
TPI	2149	
EFI	+7.7%	

**SAÚDE**

PL	+2.9	CCR	-0.10
Fert. Filhas	+0.5	HCR	0.40
SCS	+2.56		

**PARTO**

Facilidade Parto do Touro	9.0%	94% Conf.	849 Obs.
Facilidade Parto das Filhas	7.7%	65% Conf.	
Mortes ao Nascer - Touros	7.6%	87% Conf.	862 Obs.
Mortes ao Nascer - Filhas	8.4%	59% Conf.	

■ 0 melhor touro da característica

■ Entre os 10 melhores touros da característica



Mãe: MS Wragges Bolton Astrid-ET



# CLARIFIDE®

leite

*Conheça o futuro agora.*

## Mais motivos para utilizar CLARIFIDE® Leite.

**CLARIFIDE® Leite**, o marcador de DNA específico para as raças **HOLANDESA, JERSEY E PARDO SUIÇO** que você conhece e adotou no seu processo de melhoramento genético por sua **CONFIABILIDADE** e pelas **32 CARACTERÍSTICAS** avaliadas, agora amplia seu painel para 12 mil (12k) marcadores de **DNA** e inclui análise da **COR DA PELAGEM** e alguns **COMPONENTES DO LEITE** (Beta Caseína, Alpha Caseína e Kappa Caseína).

**CLARIFIDE® Leite** agora também te ajuda a **DETECTAR** com o mesmo nível de **CONFIABILIDADE** possíveis **DOENÇAS GENÉTICAS** como **DUMPS, BLAD, CVM** e **Brachyspina**.



## PRODUÇÃO

- Produção de Leite
- Quantidade de Gordura
- Quantidade de Proteína
- % de Gordura
- % de Proteína
- Componentes do Leite

## ÍNDICES

- Mérito Líquido
- Mérito Queijo
- Mérito Volume
- Índice de Desempenho
- Composto do Úbere
- Composto de Pernas e Pés
- Composto Corporal

## SAÚDE

- Vida Produtiva
- Células Somáticas
- Taxa de Prenhez das Filhas
- Facilidade de Parto
- Índice de Natimorto
- Haplótipos para Fertilidade

## CARACTERÍSTICAS DE TIPO

- 18 características de tipo
- Cor da pelagem

## DOENÇAS GENÉTICAS

- DUMPS
- BLAD
- CVM
- Brachyspina





# Alta BOWIE

011H011116 | AX 143.672  
ROSYLANE-LLC ALTABOWIE



Bowser x Ramos (12.005 kg) x O Man  
Kappa Caseína: AE | Beta Caseína: A1A1



Concept<sup>plus</sup>

FutureStar

Alta 511<sup>+</sup>

## CONFORMAÇÃO

0 Filhas / 0 Reb. 75% Conf.

	-2	-1	0	1	2	
PTA Tipo						+ 0.51
Comp. Úbere						+ 0.72
Comp. Pernas/Pés						+ 1.07
Estatura						+ 0.56
Vigor						+ 0.23
Prof. Corporal						- 0.43
Forma Leiteira						- 1.16
Ângulo Garupa						- 0.05
Largura Garupa						- 0.67
Pernas Lateral						- 0.49
Pernas Posterior						+ 0.75
Ângulo Casco						+ 1.67
Escore Pernas/Pés						+ 0.98
Úbere Anterior						+ 1.36
Altura Úbere Post.						+ 0.50
Largura Úbere Post.						+ 0.46
Ligamento Central						- 0.76
Prof. Úbere						+ 1.47
Coloc. Tetos Ant.						+ 0.24
Coloc. Tetos Post.						- 0.34
Comp. Tetos						- 0.78

## PRODUÇÃO

77% Conf. 0 Filhas / 0 Reb.

Leite	+993 lb	
Proteína	+31 lb	+0.01%
Gordura	-8 lb	-0.18%
Mérito Queijo	+\$445	Mérito Líquido +\$442
TPI	2251	
EFI	+6.0%	

## SAÚDE

PL	+6.5	CCR	5.90
Fert. Filhas	+5.0	HCR	1.30
SCS	+2.99		

## PARTO

Facilidade Parto do Touro	3.7%	97% Conf.	2283 Obs.
Facilidade Parto das Filhas	4.0%	64% Conf.	
Mortes ao Nascer - Touros	6.9%	93% Conf.	2408 Obs.
Mortes ao Nascer - Filhas	5.3%	57% Conf.	

0 melhor touro da característica

Entre os 10 melhores touros da característica





**Alta BRANDON**

011H01127 | AX 138.589  
SULLY ALTABRANDON-ET



Bowser x Planet (19.808 kg) x Shottle (15.505 kg)  
Kappa Caseína: AE | Beta Caseína: A1A2



Alta  
**Concept plus**

Dezembro 2014

**CONFORMAÇÃO**

0 Filhas / 0 Reb. 77% Conf.

	-2	-1	0	1	2	
PTA Tipo						+ 0.99
Comp. Úbere						+ 1.38
Comp. Pernas/Pés						+ 0.29
Estatura						+ 1.14
Vigor						- 0.03
Prof. Corporal						- 0.25
Forma Leiteira						+ 0.75
Ângulo Garupa						- 0.18
Largura Garupa						- 0.03
Pernas Lateral						+ 0.74
Pernas Posterior						+ 0.57
Ângulo Casco						+ 0.27
Score Pernas/Pés						+ 0.35
Úbere Anterior						+ 1.18
Altura Úbere Post.						+ 1.88
Largura Úbere Post.						+ 1.73
Ligamento Central						+ 1.36
Prof. Úbere						+ 1.53
Coloc. Tetos Ant.						+ 1.18
Coloc. Tetos Post.						+ 1.53
Comp. Tetos						- 1.42

**PRODUÇÃO**

78% Conf. 0 Filhas / 0 Reb.

Leite	+1300 lb	
Proteína	+39 lb	+0.00%
Gordura	+9 lb	-0.16%
Mérito Queijo	+\$399	Mérito Líquido +\$398
TPI	2174	
EFI	+6.6%	

**SAÚDE**

PL	+3.5	CCR	2.70
Fert. Filhas	+2.0	HCR	1.10
SCS	+2.97		

**PARTO**

Facilidade Parto do Touro	5.4%	98% Conf.	2942 Obs.
Facilidade Parto das Filhas	5.5%	66% Conf.	
Mortes ao Nascer - Touros	7.1%	95% Conf.	2890 Obs.
Mortes ao Nascer - Filhas	5.8%	60% Conf.	

0 melhor touro da característica

Entre os 10 melhores touros da característica



Mãe: Sully Planet Manitoba-ET



2ª Mãe: Sully Shottle May-TW MB 85



**AltaBRIAR**

011H011087 | AX 137.375  
OLSZEWSKI ALTABRIAR



Super x Shottle (15.300 kg) x BW Marshall (16.650 kg)  
Kappa Caseína: AB | Beta Caseína: A2A2

Alta  
**Healthplus**

Dezembro 2014

**CONFORMAÇÃO** 0 Filhas / 0 Reb. 78% Conf.

	-2	-1	0	1	2	
PTA Tipo						+ 1.42
Comp. Úbere						+ 1.05
Comp. Pernas/Pés						+ 1.27
Estatuta						+ 1.10
Vigor						+ 0.73
Prof. Corporal						+ 0.73
Forma Leiteira						+ 0.77
Ângulo Garupa						+ 0.03
Largura Garupa						- 0.27
Pernas Lateral						+ 0.35
Pernas Posterior						+ 1.10
Ângulo Casco						+ 1.65
Escore Pernas/Pés						+ 1.40
Úbere Anterior						+ 1.47
Altura Úbere Post.						+ 1.24
Largura Úbere Post.						+ 1.14
Ligamento Central						+ 0.82
Prof. Úbere						+ 1.35
Coloc. Tetos Ant.						+ 0.52
Coloc. Tetos Post.						- 0.35
Comp. Tetos						+ 0.69

**PRODUÇÃO** 89% Conf. 54 Filhas / 27 Reb.

Leite	+628 lb		
Proteína	+17 lb	-0.01%	
Gordura	+12 lb	-0.04%	
Mérito Queijo	+\$300	Mérito Líquido	+\$298
TPI	2034		
EFI	+6.9%		

**SAÚDE**

PL	+3.8	CCR	0.90
Fert. Filhas	+1.2	HCR	-1.20
SCS	+2.85		

**PARTO**

Facilidade Parto do Touro	7.3%	97% Conf.	1699 Obs.
Facilidade Parto das Filhas	6.5%	71% Conf.	58 Obs. 58 Filhas
Mortes ao Nascer – Touros	7.2%	92% Conf.	1690 Obs.
Mortes ao Nascer – Filhas	6.4%	70% Conf.	57 Obs. 57 Filhas

■ 0 melhor touro da característica  
■ Entre os 10 melhores touros da característica



Mãe: M. Shottle Bree-ET MB 88



2ª Mãe: Mrs Schultz Bwm Blain-ET MB 88



 **Alta BUCKAROO**  
011H011091 | AX 143.221  
ROSE ALTABUCKAROO



Bronco x Shottle (12.398 kg) x Garter (8.140 kg)  
Kappa Caseína: AE | Beta Caseína: A1A2

 **Concept plus**





Dezembro 2014

CONFORMAÇÃO		0 Filhas / 0 Reb. 75% Conf.	
PTA Tipo			+ 1.53
Comp. Úbere			+ 1.48
Comp. Pernas/Pés			+ 1.81
	-2 -1 0 1 2		
Estatura			+ 1.52
Vigor			+ 0.88
Prof. Corporal			+ 0.59
Forma Leiteira			+ 0.59
Ângulo Garupa			- 1.15
Largura Garupa			+ 1.24
Pernas Lateral			- 0.84
Pernas Posterior			+ 1.88
Ângulo Casco			+ 2.24
Score Pernas/Pés			+ 1.72
Úbere Anterior			+ 1.91
Altura Úbere Post.			+ 2.18
Largura Úbere Post.			+ 2.01
Ligamento Central			+ 0.28
Prof. Úbere			+ 1.70
Coloc. Tetos Ant.			+ 0.42
Coloc. Tetos Post.			+ 0.23
Comp. Tetos			- 0.12

PRODUÇÃO		78% Conf. 0 Filhas / 0 Reb.	
Leite	+884 lb		
Proteína	+35 lb	+0.03%	
Gordura	+44 lb	+0.05%	
Mérito Queijo	+\$456	Mérito Líquido	+\$439
TPI	2215		
EFI	+7.0%		

SAÚDE			
PL	+2.8	CCR	0.90
Fert. Filhas	+0.2	HCR	0.00
SCS	+2.94		

PARTO			
Facilidade Parto do Touro	8.0%	95% Conf.	1388 Obs.
Facilidade Parto das Filhas	7.2%	65% Conf.	
Mortes ao Nascer - Touros	7.7%	88% Conf.	1394 Obs.
Mortes ao Nascer - Filhas	6.0%	58% Conf.	

 0 melhor touro da característica  
 Entre os 10 melhores touros da característica



3ª Mãe: Claire



**Alta CALIBER**  
 011H010675 | AX 131.820  
 LAKE-EFFECT ALTACALIBER-ET



Goldwyn x Shottle (16.332 kg) x Marathon (13.795 kg)  
 Kappa Caseína: AE | Beta Caseína: A1A2



Concept<sup>plus</sup>

Alta **511** Health<sup>plus</sup>

Dezembro 2014

**CONFORMAÇÃO** 797 Filhas / 364 Reb. 97% Conf.

	-2	-1	0	1	2	
PTA Tipo						+ 2.12
Comp. Úbere						+ 1.73
Comp. Pernas/Pés						+ 2.27
Estatura						+ 2.13
Vigor						+ 0.92
Prof. Corporal						+ 0.90
Forma Leiteira						+ 1.54
Ângulo Garupa						- 0.58
Largura Garupa						+ 1.26
Pernas Lateral						- 1.09
Pernas Posterior						+ 2.17
Ângulo Casco						+ 2.69
Escore Pernas/Pés						+ 2.29
Úbere Anterior						+ 2.32
Altura Úbere Post.						+ 3.24
Largura Úbere Post.						+ 2.98
Ligamento Central						+ 0.02
Prof. Úbere						+ 1.95
Coloc. Tetos Ant.						- 0.39
Coloc. Tetos Post.						- 1.61
Comp. Tetos						+ 0.84

**PRODUÇÃO** 99% Conf. 2.910 Filhas / 805 Reb.

Leite	+774 lb	
Proteína	+29 lb	+0.02%
Gordura	-1 lb	-0.12%
Mérito Queijo	+\$218	Mérito Líquido +\$204
TPI	2066	
EFI	+6.9%	

**SAÚDE**

PL	+0.2	CCR	0.30
Fert. Filhas	+0.9	HCR	0.80
SCS	+2.85		

**PARTO**

Facilidade Parto do Touro	6.5%	99% Conf.	14128 Obs.
Facilidade Parto das Filhas	7.6%	94% Conf.	1058 Obs. 2245 Filhas
Mortes ao Nascer - Touros	6.6%	97% Conf.	15171 Obs.
Mortes ao Nascer - Filhas	8.1%	94% Conf.	1052 Obs. 2362 Filhas

■ 0 melhor touro da característica  
 ■ Entre os 10 melhores touros da característica



Innwood Caliber 782



Bomaz Caliber 5213



Innwood Caliber 783



**Alta CEO**

011H011118 | AX 138.598  
RICKLAND ALTACEO-ET



AltaChairman x Shottle (14.254 kg) x Outside (16.100 kg)  
Kappa Caseína: AA | Beta Caseína: A2A2



Concept <sup>Alta</sup> plus

Future <sup>Alta</sup> Star



Dezembro 2014

**CONFORMAÇÃO**

0 Filhas / 0 Reb. 77% Conf.

	-2	-1	0	1	2	
PTA Tipo						+ 2.95
Comp. Úbere						+ 2.70
Comp. Pernas/Pés						+ 1.78
Estatuta						+ 2.33
Vigor						+ 1.94
Prof. Corporal						+ 2.34
Forma Leiteira						+ 1.97
Ângulo Garupa						+ 0.72
Largura Garupa						+ 2.11
Pernas Lateral						- 0.31
Pernas Posterior						+ 1.91
Ângulo Casco						+ 1.95
Score Pernas/Pés						+ 1.88
Úbere Anterior						+ 3.75
Altura Úbere Post.						+ 3.61
Largura Úbere Post.						+ 3.32
Ligamento Central						+ 2.01
Prof. Úbere						+ 2.54
Coloc. Tetos Ant.						+ 1.54
Coloc. Tetos Post.						+ 1.27
Comp. Tetos						- 0.47

**PRODUÇÃO**

78% Conf. 0 Filhas / 0 Reb.

Leite	+482 lb	
Proteína	+19 lb	+0.02%
Gordura	+32 lb	+0.06%
Mérito Queijo	+\$345	Mérito Líquido +\$337
TPI	2199	
EFI	+7.2%	

**SAÚDE**

PL	+2.1	CCR	0.30
Fert. Filhas	-0.1	HCR	-3.00
SCS	+2.97		

**PARTO**

Facilidade Parto do Touro	6.8%	94% Conf.	2529 Obs.
Facilidade Parto das Filhas	6.1%	65% Conf.	
Mortes ao Nascer - Touros	7.3%	87% Conf.	2798 Obs.
Mortes ao Nascer - Filhas	7.1%	59% Conf.	

■ 0 melhor touro da característica

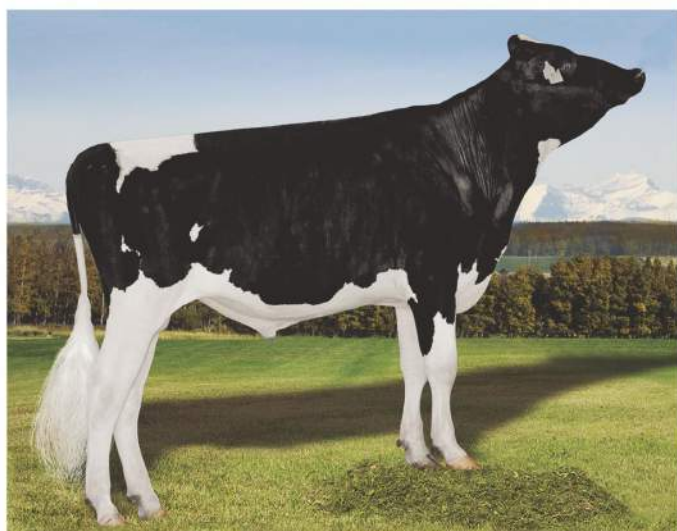
■ Entre os 10 melhores touros da característica



Mãe: Oakfield Shottle Bristin



3ª Mãe: Oakfield Storm Bailey



# AltaCOMET

011H011190 | AX 141.090  
ROSYLANE-RMH ALTACOMET-ET



AltaMeteor x Ramos (12.522 kg) x O Man (20.414 kg)  
Kappa Caseína: AA | Beta Caseína: A1A2



Concept<sup>plus</sup>



Dezembro 2014

## CONFORMAÇÃO

0 Filhas / 0 Reb. 76% Conf.

	-2	-1	0	1	2	
PTA Tipo						+ 1.38
Comp. Úbere						+ 1.52
Comp. Pernas/Pés						+ 0.41
Estatura						+ 0.44
Vigor						- 0.34
Prof. Corporal						- 0.39
Forma Leiteira						+ 1.10
Ângulo Garupa						- 1.72
Largura Garupa						+ 0.75
Pernas Lateral						+ 1.67
Pernas Posterior						+ 0.54
Ângulo Casco						+ 0.03
Escore Pernas/Pés						+ 0.85
Úbere Anterior						+ 2.34
Altura Úbere Post.						+ 1.88
Largura Úbere Post.						+ 1.73
Ligamento Central						+ 0.03
Prof. Úbere						+ 2.06
Coloc. Tetos Ant.						+ 0.67
Coloc. Tetos Post.						- 0.65
Comp. Tetos						- 2.35

## PRODUÇÃO

78% Conf. 0 Filhas / 0 Reb.

Leite	+356 lb		
Proteína	+17 lb	+0.03%	
Gordura	+29 lb	+0.07%	
Mérito Queijo	+\$466	Mérito Líquido	+\$451
TPI	2219		
EFI	+6.5%		

## SAÚDE

PL	+5.4	CCR	3.40
Fert. Filhas	+2.4	HCR	1.90
SCS	+2.84		

## PARTO

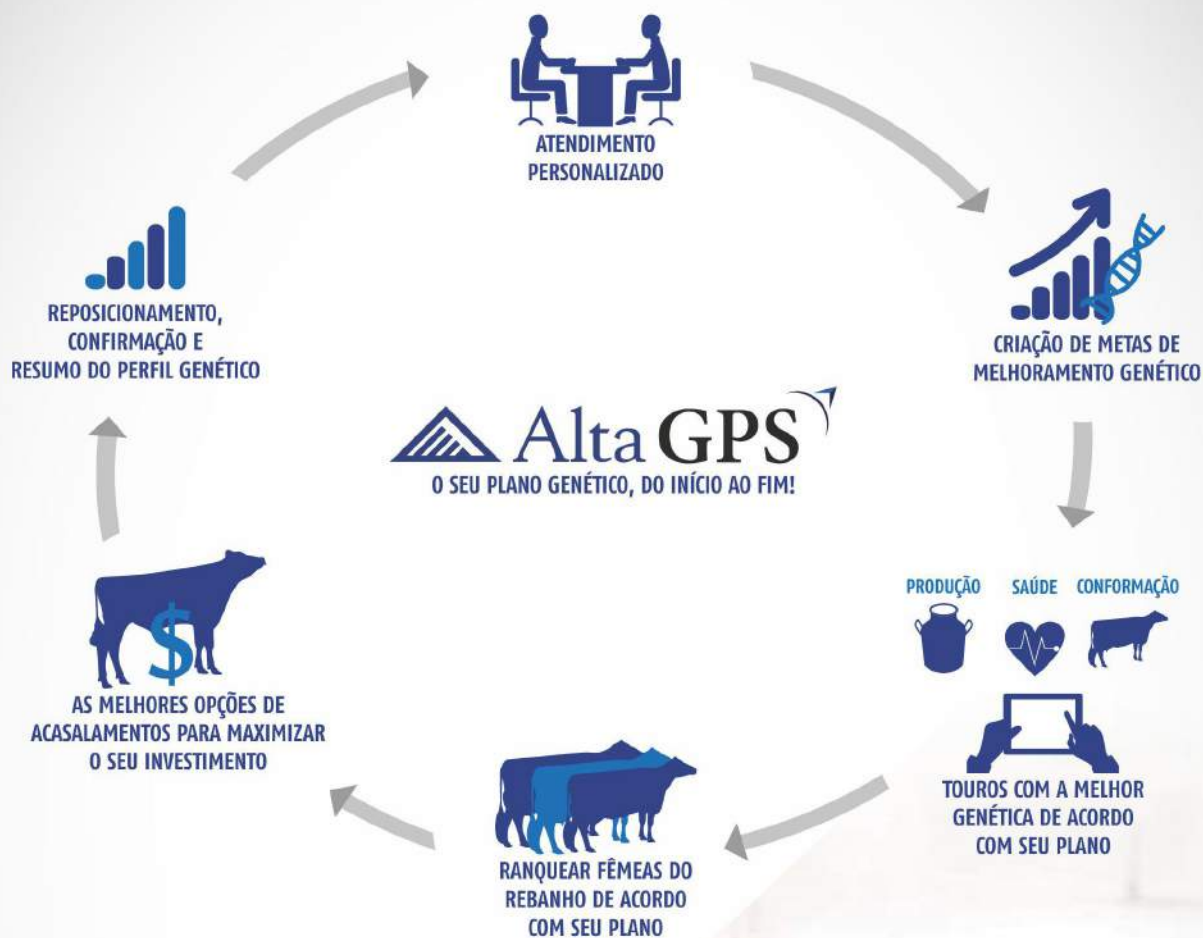
Facilidade Parto do Touro	8.0%	90% Conf.	305 Obs.
Facilidade Parto das Filhas	6.0%	65% Conf.	
Mortes ao Nascer - Touros	7.8%	81% Conf.	322 Obs.
Mortes ao Nascer - Filhas	5.0%	59% Conf.	

■ 0 melhor touro da característica  
■ Entre os 10 melhores touros da característica



2ª Mãe: Rosylane-LLC O Man 2605-TW

# INVESTIR EM GENÉTICA INFLUENCIA DIRETAMENTE NA RENTABILIDADE DO SEU NEGÓCIO.



PROCURE UM DE NOSSOS REPRESENTANTES E ELABORE UM **PLANEJAMENTO GENÉTICO ESTRATÉGICO** PARA SEU REBANHO!

 **Alta**  
Criando Valor ▲ Construindo Confiança ▲ Entregando Resultados

 altabrasil | (34) 3318 7777 | [www.altagenetics.com.br](http://www.altagenetics.com.br)



 **Alta ECHELON**  
011H011293 | AX 142.450  
ALTA ECHELON-ET



Robust x Goldwyn (14.160 kg) x Roy (18.332 kg)  
Kappa Caseína: AA | Beta Caseína: A2A2

**Concept**  **FutureStar** 



Dezembro 2014

**CONFORMAÇÃO** 0 Filhas / 0 Reb. 78% Conf.

	-2	-1	0	1	2	
PTA Tipo						+ 1.87
Comp. Úbere						+ 1.62
Comp. Pernas/Pés						+ 1.06
Estatura						+ 1.03
Vigor						+ 0.49
Prof. Corporal						+ 0.59
Forma Leiteira						+ 1.36
Ângulo Garupa						- 0.95
Largura Garupa						+ 1.31
Pernas Lateral						+ 0.75
Pernas Posterior						+ 1.21
Ângulo Casco						+ 0.76
Escore Pernas/Pés						+ 1.41
Úbere Anterior						+ 1.93
Altura Úbere Post.						+ 2.80
Largura Úbere Post.						+ 2.58
Ligamento Central						+ 0.95
Prof. Úbere						+ 1.39
Coloc. Tetos Ant.						+ 0.35
Coloc. Tetos Post.						+ 0.54
Comp. Tetos						+ 0.00

**PRODUÇÃO** 78% Conf. 0 Filhas / 0 Reb.



Leite	+1172 lb		
Proteína	+41 lb	+0.02%	
Gordura	+66 lb	+0.09%	
Mérito Queijo	+\$568	Mérito Líquido	+\$556
TPI	2376		
EFI	+6.7%		

**SAÚDE**

PL	+2.4	CCR	0.70
Fert. Filhas	+1.1	HCR	2.60
SCS	+2.91		

**PARTO**

Facilidade Parto do Touro	6.4%	88% Conf.	497 Obs.
Facilidade Parto das Filhas	5.0%	65% Conf.	
Mortes ao Nascer - Touros	7.2%	77% Conf.	575 Obs.
Mortes ao Nascer - Filhas	5.6%	59% Conf.	

 0 melhor touro da característica  
 Entre os 10 melhores touros da característica



2ª Mãe: UFM-Dubs Eroy





# Alta FAIRWAY

011H010908 | AX 135.724  
OPSAI ALTAFAIRWAY-ET



Planet x O Man (22.682 kg) x Morty (19.145 kg)  
Kappa Caseína: AB | Beta Caseína: A2A2



Concept <sup>Alta</sup> plus



Health <sup>Alta</sup> plus

Dezembro 2014

## CONFORMAÇÃO

113 Filhas / 42 Reb. 92% Conf.

	-2	-1	0	1	2	
PTA Tipo						+ 0.46
Comp. Úbere						+ 0.83
Comp. Pernas/Pés						- 1.38
Estatura						- 0.22
Vigor						- 0.30
Prof. Corporal						- 0.39
Forma Leiteira						+ 0.57
Ângulo Garupa						- 0.78
Largura Garupa						- 0.20
Pernas Lateral						+ 1.45
Pernas Posterior						- 1.04
Ângulo Casco						- 2.43
Score Pernas/Pés						- 0.99
Úbere Anterior						+ 0.45
Altura Úbere Post.						+ 1.93
Largura Úbere Post.						+ 1.78
Ligamento Central						+ 0.83
Prof. Úbere						+ 0.40
Coloc. Tetos Ant.						+ 0.60
Coloc. Tetos Post.						+ 0.85
Comp. Tetos						- 2.73

## PRODUÇÃO

97% Conf. 523 Filhas / 89 Reb.

Leite	+1457 lb		
Proteína	+52 lb	+0.03%	
Gordura	+72 lb	+0.07%	
Mérito Queijo	+\$662	Mérito Líquido	+\$643
TPI	2303		
EFI	+6.9%		

## SAÚDE

PL	+4.7	CCR	1.30
Fert. Filhas	+0.1	HCR	0.90
SCS	+2.80		

## PARTO

Facilidade Parto do Touro	5.1%	99% Conf.	5131 Obs.
Facilidade Parto das Filhas	6.2%	89% Conf.	572 Obs. 569 Filhas
Mortes ao Nascer - Touros	7.1%	98% Conf.	5184 Obs.
Mortes ao Nascer - Filhas	7.8%	92% Conf.	570 Obs. 567 Filhas

■ 0 melhor touro da característica

■ Entre os 10 melhores touros da característica



Bomaz Fairway 5577



Filhas de Fairway



Mãe: Opsal O Man Fantasy




**Alta FLEX**  
 011H011451  
 MELARRY ALTA FLEX-ET



Suplex x Robust x Jeeves (14.186 kg)  
 Kappa Caseína: AA | Beta Caseína: A2A2



Dezembro 2014

**CONFORMAÇÃO** 0 Filhas / 0 Reb. 73% Conf.

	-2	-1	0	1	2	
PTA Tipo						+ 1.39
Comp. Úbere						+ 1.27
Comp. Pernas/Pés						+ 1.74
Estatura						+ 0.70
Vigor						+ 0.36
Prof. Corporal						- 0.16
Forma Leiteira						- 0.09
Ângulo Garupa						+ 1.03
Largura Garupa						+ 0.19
Pernas Lateral						- 0.76
Pernas Posterior						+ 1.58
Ângulo Casco						+ 1.58
Escore Pernas/Pés						+ 2.02
Úbere Anterior						+ 1.11
Altura Úbere Post.						+ 2.37
Largura Úbere Post.						+ 2.18
Ligamento Central						+ 0.88
Prof. Úbere						+ 1.02
Coloc. Tetos Ant.						+ 0.50
Coloc. Tetos Post.						+ 0.93
Comp. Tetos						+ 0.41

**PRODUÇÃO** 74% Conf. 0 Filhas / 0 Reb.



Leite	+1124 lb		
Proteína	+37 lb	+0.01%	
Gordura	+50 lb	+0.03%	
Mérito Queijo	+\$710	Mérito Líquido	+\$699
TPI	2553		
EFI	+6.7%		

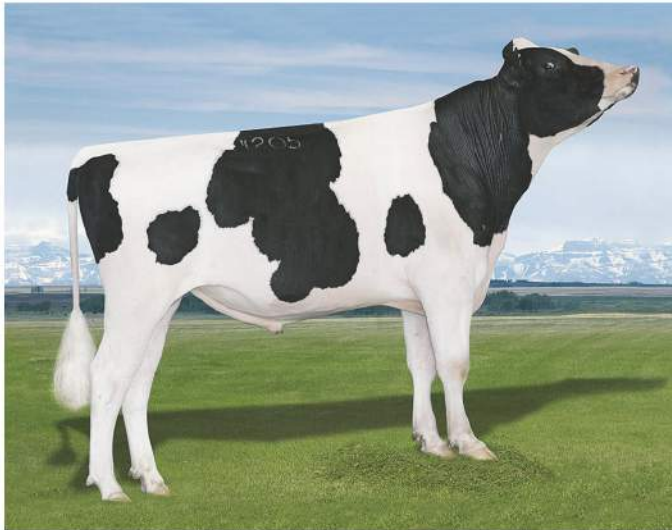
**SAÚDE**

PL	+8.1	CCR	4.60
Fert. Filhas	+4.0	HCR	2.20
SCS	+2.80		

**PARTO**

Facilidade Parto do Touro	6.3%	59% Conf.
Facilidade Parto das Filhas	4.5%	50% Conf.
Mortes ao Nascer - Touros	8.2%	54% Conf.
Mortes ao Nascer - Filhas	6.3%	46% Conf.

 0 melhor touro da característica  
 Entre os 10 melhores touros da característica



**Alta GEDDY**

011H011205 | AX 143.269  
BLUE-HORIZON ALTAGEDDY-ET



Freddie x Planet (13.673 kg) x Shottle (21.841 kg)  
Kappa Caseína: AB | Beta Caseína: A2A2



Alta **Concept** plus

Alta **FutureStar**

Alta **500**

Dezembro 2014

**CONFORMAÇÃO**

0 Filhas / 0 Reb. 77% Conf.

	-2	-1	0	1	2	
PTA Tipo						+ 1.01
Comp. Úbere						+ 1.10
Comp. Pernas/Pés						+ 1.40
Estatura						+ 0.78
Vigor						+ 0.83
Prof. Corporal						- 0.08
Forma Leiteira						- 0.86
Ângulo Garupa						+ 0.59
Largura Garupa						+ 0.31
Pernas Lateral						- 1.22
Pernas Posterior						+ 1.45
Ângulo Casco						+ 1.71
Score Pernas/Pés						+ 1.26
Úbere Anterior						+ 1.52
Altura Úbere Post.						+ 1.40
Largura Úbere Post.						+ 1.29
Ligamento Central						+ 0.31
Prof. Úbere						+ 1.40
Coloc. Tetos Ant.						+ 0.31
Coloc. Tetos Post.						+ 0.21
Comp. Tetos						+ 0.29

**PRODUÇÃO**

78% Conf. 0 Filhas / 0 Reb.

Leite	+864 lb		
Proteína	+20 lb	-0.03%	
Gordura	+33 lb	+0.00%	
Mérito Queijo	+\$471	Mérito Líquido	+\$475
TPI	2284		
EFI	+6.9%		

**SAÚDE**

PL	+5.9	CCR	3.90
Fert. Filhas	+3.0	HCR	3.70
SCS	+2.78		

**PARTO**

Facilidade Parto do Touro	7.9%	96% Conf.	1142 Obs.
Facilidade Parto das Filhas	6.7%	65% Conf.	
Mortes ao Nascer - Touros	8.1%	91% Conf.	1146 Obs.
Mortes ao Nascer - Filhas	7.5%	59% Conf.	

■ 0 melhor touro da característica

■ Entre os 10 melhores touros da característica



Mãe: Blue-Horizon Plan Edith-ET



**AltaHALEY**

011H011154 | AX 138.592  
DE-SU ALTAHALEY-ET



AltaMeteor x Goldwyn (10.277 kg) x O Man (19.541 kg)  
Kappa Caseína: AB | Beta Caseína: A2A2



Concept<sup>plus</sup>

FutureStar

Alta  
511<sup>+</sup>

Dezembro 2014

**CONFORMAÇÃO** 0 Filhas / 0 Reb. 77% Conf.

	-2	-1	0	1	2	
PTA Tipo						+ 1.77
Comp. Úbere						+ 1.56
Comp. Pernas/Pés						+ 0.88
Estatuta						+ 2.06
Vigor						+ 0.64
Prof. Corporal						+ 0.78
Forma Leiteira						+ 1.83
Ângulo Garupa						- 0.82
Largura Garupa						+ 1.71
Pernas Lateral						+ 1.28
Pernas Posterior						+ 0.69
Ângulo Casco						+ 1.11
Escore Pernas/Pés						+ 1.16
Úbere Anterior						+ 1.91
Altura Úbere Post.						+ 1.43
Largura Úbere Post.						+ 1.32
Ligamento Central						+ 1.15
Prof. Úbere						+ 2.26
Coloc. Tetos Ant.						+ 0.38
Coloc. Tetos Post.						+ 0.29
Comp. Tetos						- 0.17

**PRODUÇÃO** 78% Conf. 0 Filhas / 0 Reb.

Leite	+1382 lb	
Proteína	+36 lb	-0.02%
Gordura	+14 lb	-0.15%
Mérito Queijo	+\$329	Mérito Líquido +\$333
TPI	2140	
EFI	+7.2%	

**SAÚDE**

PL	+2.4	CCR	0.10
Fert. Filhas	+0.3	HCR	1.00
SCS	+2.80		

**PARTO**

Facilidade Parto do Touro	5.1%	98% Conf.	2955 Obs.
Facilidade Parto das Filhas	5.1%	64% Conf.	
Mortes ao Nascer - Touros	9.0%	93% Conf.	2888 Obs.
Mortes ao Nascer - Filhas	7.6%	58% Conf.	

■ 0 melhor touro da característica  
■ Entre os 10 melhores touros da característica



2ª Mãe: De-Su Oman 6290 MB 86



3ª Mãe: De-Su BW Marshal Georgia-ET



 **AltaHULK**  
011H011409 | AX 144.218  
HUNTSWOOD RMH ALTAHULK



AltaSuplex x AltaMeteor x AltaBaxter (10.295 kg)  
Kappa Caseína: AB | Beta Caseína: A1A2



Dezembro 2014

### CONFORMAÇÃO

0 Filhas / 0 Reb. 72% Conf.

	-2	-1	0	1	2	
PTA Tipo						+ 2.42
Comp. Úbere						+ 2.72
Comp. Pernas/Pés						+ 1.60
Estatura						+ 1.58
Vigor						+ 0.96
Prof. Corporal						+ 0.62
Forma Leiteira						+ 0.61
Ângulo Garupa						+ 0.20
Largura Garupa						+ 0.99
Pernas Lateral						+ 0.05
Pernas Posterior						+ 1.87
Ângulo Casco						+ 1.29
Score Pernas/Pés						+ 1.89
Úbere Anterior						+ 3.39
Altura Úbere Post.						+ 3.37
Largura Úbere Post.						+ 3.10
Ligamento Central						+ 2.24
Prof. Úbere						+ 2.99
Coloc. Tetos Ant.						+ 2.11
Coloc. Tetos Post.						+ 2.26
Comp. Tetos						- 0.76

### PRODUÇÃO

73% Conf. 0 Filhas / 0 Reb.

Leite	+696 lb	
Proteína	+24 lb	+0.01%
Gordura	+5 lb	-0.08%
Mérito Queijo	+\$405	Mérito Líquido +\$392
TPI	2227	
EFI	+7.0%	

### SAÚDE

PL	+4.8	CCR	0.90
Fert. Filhas	+0.3	HCR	0.30
SCS	+2.74		

### PARTO

Facilidade Parto do Touro	7.0%	59% Conf.
Facilidade Parto das Filhas	4.5%	52% Conf.
Mortes ao Nascer - Touros	8.6%	55% Conf.
Mortes ao Nascer - Filhas	7.0%	47% Conf.

 0 melhor touro da característica

 Entre os 10 melhores touros da característica



Mãe: Rocky Mountain Meteor Allure



3ª Mãe: Canyon-Breeze-I Shott Allure



# Alta IOTA

011H009647 | AX 131.304

REGANCREST ALTAIOTA-ET



O Man x Ito (14.323 kg) x Emory (18.586 kg)  
Kappa Caseína: AB | Beta Caseína: A1A2



Dezembro 2014

## CONFORMAÇÃO 8215 Filhas / 2699 Reb. 99% Conf.

	-2	-1	0	1	2	
PTA Tipo						+ 1.43
Comp. Úbere						+ 1.21
Comp. Pernas/Pés						+ 0.92
Estatuta						+ 1.84
Vigor						+ 1.96
Prof. Corporal						+ 1.56
Forma Leiteira						+ 0.44
Ângulo Garupa						+ 0.68
Largura Garupa						+ 1.79
Pernas Lateral						- 0.39
Pernas Posterior						+ 1.17
Ângulo Casco						+ 0.81
Escore Pernas/Pés						+ 0.96
Úbere Anterior						+ 1.34
Altura Úbere Post.						+ 2.40
Largura Úbere Post.						+ 2.21
Ligamento Central						+ 0.89
Prof. Úbere						+ 0.66
Coloc. Tetos Ant.						+ 1.36
Coloc. Tetos Post.						+ 1.50
Comp. Tetos						- 0.39

## PRODUÇÃO 99% Conf. 18519 Filhas / 4763 Reb.

Leite	+589 lb		
Proteína	+37 lb	+0.08%	
Gordura	+61 lb	+0.16%	
Mérito Queijo	+\$502	Mérito Líquido	+\$468
TPI	2271		
EFI	+7.2%		

## SAÚDE

PL	+1.0	CCR	1.70
Fert. Filhas	+1.6	HCR	1.30
SCS	+2.98		

## PARTO

Facilidade Parto do Touro	5.9%	99% Conf.	64013 Obs.
Facilidade Parto das Filhas	5.8%	99% Conf.	3094 Obs. 8909 Filhas
Mortes ao Nascer - Touros	6.4%	99% Conf.	74276 Obs.
Mortes ao Nascer - Filhas	5.0%	98% Conf.	2959 Obs. 10195 Filhas

■ 0 melhor touro da característica

■ Entre os 10 melhores touros da característica



Kings-Ransom Iota Drama-ET



Bomaz Iota 4188



Action-Acres Iota 2308



**AltaJAKE**

011H011422

T-SPRUCE ALTAJAKE-ET



Petrone x Observer x Goldwin (15.686 kg)  
Kappa Caseína: BB | Beta Caseína: A2A2



Concept <sup>Alta</sup>plus

G\*Star

Dezembro 2014

**CONFORMAÇÃO**

0 Filhas / 0 Reb. 75% Conf.

	-2	-1	0	1	2	
PTA Tipo	[Bar chart showing score +2.54]					+ 2.54
Comp. Úbere	[Bar chart showing score +2.48]					+ 2.48
Comp. Pernas/Pés	[Bar chart showing score +1.51]					+ 1.51
Estatura	[Bar chart showing score +2.07]					+ 2.07
Vigor	[Bar chart showing score +0.45]					+ 0.45
Prof. Corporal	[Bar chart showing score +0.76]					+ 0.76
Forma Leiteira	[Bar chart showing score +2.37]					+ 2.37
Ângulo Garupa	[Bar chart showing score -0.12]					- 0.12
Largura Garupa	[Bar chart showing score +1.74]					+ 1.74
Pernas Lateral	[Bar chart showing score +1.26]					+ 1.26
Pernas Posterior	[Bar chart showing score +1.61]					+ 1.61
Ângulo Casco	[Bar chart showing score +1.42]					+ 1.42
Score Pernas/Pés	[Bar chart showing score +1.94]					+ 1.94
Úbere Anterior	[Bar chart showing score +2.89]					+ 2.89
Altura Úbere Post.	[Bar chart showing score +3.34]					+ 3.34
Largura Úbere Post.	[Bar chart showing score +3.07]					+ 3.07
Ligamento Central	[Bar chart showing score +2.10]					+ 2.10
Prof. Úbere	[Bar chart showing score +2.48]					+ 2.48
Coloc. Tetos Ant.	[Bar chart showing score +1.85]					+ 1.85
Coloc. Tetos Post.	[Bar chart showing score +1.45]					+ 1.45
Comp. Tetos	[Bar chart showing score -0.84]					- 0.84

**PRODUÇÃO**

77% Conf. 0 Filhas / 0 Reb.

Leite	+1167 lb	
Proteína	+33 lb	-0.01%
Gordura	+35 lb	-0.03%
Mérito Queijo	+586	Mérito Líquido +582
TPI	2470	
EFI	+6.8%	

**SAÚDE**

PL	+6.2	CCR	3.10
Fert. Filhas	+2.2	HCR	2.90
SCS	+2.74		

**PARTO**

Facilidade Parto do Touro	6.5%	60% Conf.
Facilidade Parto das Filhas	5.8%	57% Conf.
Mortes ao Nascer - Touros	7.9%	56% Conf.
Mortes ao Nascer - Filhas	7.1%	53% Conf.

0 melhor touro da característica

Entre os 10 melhores touros da característica



**Alta LAUTAM**  
 011H000005 | AX 138.928  
 MARCA M COMESTAR LAUTAM TE



Windbrook x Bolton (17.784 kg) x Titanic (21.169 kg)



Criador: Marcio Moraes Sampaio

Dezembro 2014

**CONFORMAÇÃO** 0 Filhas / 0 Reb. 77% Conf.

	-2	-1	0	1	2	
PTA Tipo						+ 2.37
Comp. Úbere						+ 1.55
Comp. Pernas/Pés						+ 2.12
Estatura						+ 1.98
Vigor						+ 1.36
Prof. Corporal						+ 1.96
Forma Leiteira						+ 2.51
Ângulo Garupa						+ 0.81
Largura Garupa						+ 1.94
Pernas Lateral						+ 0.02
Pernas Posterior						+ 2.06
Ângulo Casco						+ 2.45
Escore Pernas/Pés						+ 2.31
Úbere Anterior						+ 2.32
Altura Úbere Post.						+ 2.85
Largura Úbere Post.						+ 2.62
Ligamento Central						+ 1.40
Prof. Úbere						+ 0.78
Coloc. Tetos Ant.						+ 0.68
Coloc. Tetos Post.						+ 0.70
Comp. Tetos						- 1.06

**PRODUÇÃO** 78% Conf. 0 Filhas / 0 Reb.

Leite	+649 lb		
Proteína	+32 lb	+0.05%	
Gordura	+66 lb	+0.17%	
Mérito Queijo	+\$392	Mérito Líquido	+\$369
TPI	2134		
EFI	+6.6%		

**SAÚDE**

PL	+0.1	CCR	-1.10
Fert. Filhas	-3.1	HCR	2.40
SCS	+2.98		

**PARTO**

Facilidade Parto do Touro	7.9%	61% Conf.
Facilidade Parto das Filhas	6.8%	59% Conf.
Mortes ao Nascer - Touros	6.8%	57% Conf.
Mortes ao Nascer - Filhas	7.1%	56% Conf.

■ 0 melhor touro da característica  
 ■ Entre os 10 melhores touros da característica



Mãe: Comestar Lautamia Bolton MB 87



2ª Mãe: Comestar Lautamie Titanic MB 89



3ª Mãe: Comestar Lautelma Igniter





**Alta LAVAL**

011H011431

FARNEAR-TBR-BH ALTALAVAL-ET



Epic x Planet (14.673 kg) x Shottle (17.713 kg)  
Kappa Caseína: BE | Beta Caseína: A1A2



Concept <sup>Alta</sup> plus

G\*Star

Dezembro 2014

**CONFORMAÇÃO**

0 Filhas / 0 Reb. 77% Conf.

	-2	-1	0	1	2	
PTA Tipo	[Bar chart]					+ 1.79
Comp. Úbere	[Bar chart]					+ 2.08
Comp. Pernas/Pés	[Bar chart]					+ 0.76
Estatura	[Bar chart]					+ 2.31
Vigor	[Bar chart]					+ 1.02
Prof. Corporal	[Bar chart]					+ 0.87
Forma Leiteira	[Bar chart]					+ 0.98
Ângulo Garupa	[Bar chart]					+ 0.28
Largura Garupa	[Bar chart]					+ 1.82
Pernas Lateral	[Bar chart]					+ 1.00
Pernas Posterior	[Bar chart]					+ 0.55
Ângulo Casco	[Bar chart]					+ 0.94
Score Pernas/Pés	[Bar chart]					+ 1.01
Úbere Anterior	[Bar chart]					+ 1.72
Altura Úbere Post.	[Bar chart]					+ 3.36
Largura Úbere Post.	[Bar chart]					+ 3.09
Ligamento Central	[Bar chart]					+ 1.68
Prof. Úbere	[Bar chart]					+ 2.24
Coloc. Tetos Ant.	[Bar chart]					+ 0.13
Coloc. Tetos Post.	[Bar chart]					+ 0.40
Comp. Tetos	[Bar chart]					- 0.47

**PRODUÇÃO**

78% Conf. 0 Filhas / 0 Reb.

Leite	+1358 lb	
Proteína	+39 lb	-0.01%
Gordura	+28 lb	-0.09%
Mérito Queijo	+\$480	Mérito Líquido +\$482
TPI	2300	
EFI	+7.1%	

**SAÚDE**

PL	+5.3	CCR	1.80
Fert. Filhas	+1.0	HCR	0.10
SCS	+2.94		

**PARTO**

Facilidade Parto do Touro	7.5%	60% Conf.
Facilidade Parto das Filhas	5.7%	58% Conf.
Mortes ao Nascer - Touros	8.5%	57% Conf.
Mortes ao Nascer - Filhas	5.8%	55% Conf.

■ 0 melhor touro da característica

■ Entre os 10 melhores touros da característica



Mãe: Sully Planet Montreal-ET



2ª Mãe: Sully Shottle May-TW



**AltaLEAF**

011H011478 | AX 145.097  
DE-SU ALTALEAF-ET



AltaOak x Trigger (17.140 kg) x Planet (16.159 kg)  
Kappa Caseína: AA | Beta Caseína: A1A1



Dezembro 2014

**CONFORMAÇÃO** 0 Filhas / 0 Reb. 74% Conf.

	-2	-1	0	1	2	
PTA Tipo						+ 2.36
Comp. Úbere						+ 1.81
Comp. Pernas/Pés						+ 0.88
Estatura						+ 1.65
Vigor						+ 1.73
Prof. Corporal						+ 1.59
Forma Leiteira						+ 1.51
Ângulo Garupa						+ 0.15
Largura Garupa						+ 1.74
Pernas Lateral						+ 0.43
Pernas Posterior						+ 1.47
Ângulo Casco						+ 0.36
Escore Pernas/Pés						+ 1.11
Úbere Anterior						+ 2.61
Altura Úbere Post.						+ 2.59
Largura Úbere Post.						+ 2.38
Ligamento Central						+ 1.45
Prof. Úbere						+ 1.50
Coloc. Tetos Ant.						+ 1.33
Coloc. Tetos Post.						+ 1.49
Comp. Tetos						- 0.57

**PRODUÇÃO** 75% Conf. 0 Filhas / 0 Reb.

Leite	+1794 lb	
Proteína	+55 lb	+0.01%
Gordura	+58 lb	-0.03%
Mérito Queijo	+\$637	Mérito Líquido +\$626
TPI	2485	
EFI	+6.5%	

**SAÚDE**

PL	+4.0	CCR	0.70
Fert. Filhas	+0.9	HCR	0.70
SCS	+2.70		

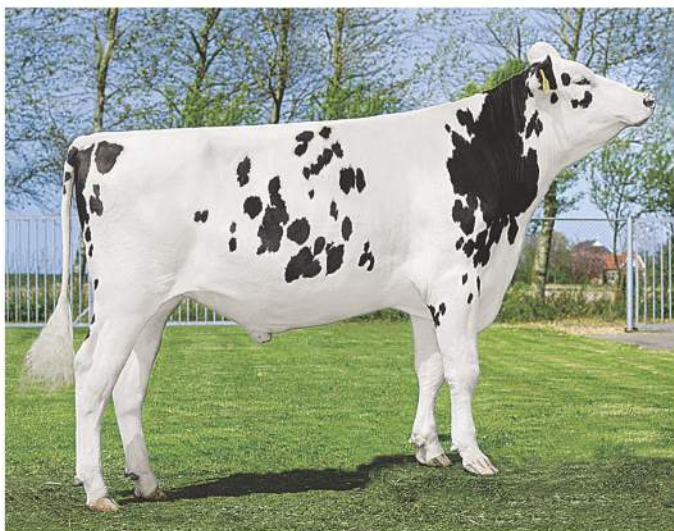
**PARTO**

Facilidade Parto do Touro	8.5%	60% Conf.
Facilidade Parto das Filhas	5.8%	53% Conf.
Mortes ao Nascer - Touros	8.5%	56% Conf.
Mortes ao Nascer - Filhas	6.1%	48% Conf.

■ 0 melhor touro da característica  
■ Entre os 10 melhores touros da característica



Mãe: De-Su 392-E



 **Alta MERCURY**  
011H011090 | AX 142.448  
HFP ALTAMERCURY



Super x Buckeye x O Man (17.448 Kg)  
Kappa Caseína: AA | Beta Caseína: A1A1



**Concept** Alta plus





Dezembro 2014

CONFORMAÇÃO		0 Filhas / 0 Reb. 75% Conf.	
PTA Tipo		+ 1.49	
Comp. Úbere		+ 2.05	
Comp. Pernas/Pés		+ 0.58	
	-2 -1 0 1 2		
Estatuta		+ 1.84	
Vigor		+ 0.82	
Prof. Corporal		+ 0.57	
Forma Leiteira		+ 0.43	
Ângulo Garupa		+ 0.69	
Largura Garupa		+ 1.42	
Pernas Lateral		+ 0.61	
Pernas Posterior		- 0.02	
Ângulo Casco		+ 1.27	
Score Pernas/Pés		+ 0.65	
Úbere Anterior		+ 2.33	
Altura Úbere Post.		+ 2.65	
Largura Úbere Post.		+ 2.44	
Ligamento Central		+ 2.01	
Prof. Úbere		+ 2.14	
Coloc. Tetos Ant.		+ 1.06	
Coloc. Tetos Post.		+ 1.31	
Comp. Tetos		+ 0.46	

PRODUÇÃO		78% Conf. 0 Filhas / 0 Reb.	
Leite	+1005 lb		
Proteína	+34 lb	+0.01%	
Gordura	+15 lb	-0.09%	
Mérito Queijo	+\$357	Mérito Líquido	+\$350
TPI	2159		
EFI	+7.0%		

SAÚDE			
PL	+3.2	CCR	1.00
Fert. Filhas	+1.6	HCR	-1.10
SCS	+2.96		

PARTO			
Facilidade Parto do Touro	9.0%	95% Conf.	1189 Obs.
Facilidade Parto das Filhas	6.7%	65% Conf.	
Mortes ao Nascer - Touro	7.9%	89% Conf.	1172 Obs.
Mortes ao Nascer - Filhas	7.0%	59% Conf.	

 0 melhor touro da característica  
 Entre os 10 melhores touros da característica



2ª Mãe: Bersaglio HF O-Man Quaisiasi



3ª Mãe: Bersaglio Mtoto Locanda



**4 MILHÕES**

**DE DOSES VENDIDAS,**

**DE ESCOLHAS CERTAS,**

**DE APLAUSOS PARA VOCÊ.**

**Obrigado pela  
confiança!**

 altabrasil | (34) 3318 7777 | [www.altagenetics.com.br](http://www.altagenetics.com.br)



**Alta**  
Criando Valor ▲ Construindo Confiança ▲ Entregando Resultados



# Alta METEOR

011H010661 | AX 135.723  
SULLY ALTAMETEOR-ET



Planet x Shottle (17.713 kg) x O Man (15.390 kg)  
Kappa Caseína: AB | Beta Caseína: A2A2



Concept <sup>Alta</sup> plus

Alta <sup>500</sup> Health plus

Dezembro 2014

## CONFORMAÇÃO

582 Filhas / 219 Reb. 97% Conf.

	-2	-1	0	1	2	
PTA Tipo	[Bar chart]					+ 1.97
Comp. Úbere	[Bar chart]					+ 2.11
Comp. Pernas/Pés	[Bar chart]					+ 0.50
Estatuta	[Bar chart]					+ 0.66
Vigor	[Bar chart]					+ 0.18
Prof. Corporal	[Bar chart]					+ 0.14
Forma Leiteira	[Bar chart]					+ 1.40
Ângulo Garupa	[Bar chart]					- 2.28
Largura Garupa	[Bar chart]					+ 2.00
Pernas Lateral	[Bar chart]					+ 2.21
Pernas Posterior	[Bar chart]					+ 1.13
Ângulo Casco	[Bar chart]					+ 0.06
Score Pernas/Pés	[Bar chart]					+ 0.88
Úbere Anterior	[Bar chart]					+ 2.91
Altura Úbere Post.	[Bar chart]					+ 2.55
Largura Úbere Post.	[Bar chart]					+ 2.35
Ligamento Central	[Bar chart]					+ 0.94
Prof. Úbere	[Bar chart]					+ 2.45
Coloc. Tetos Ant.	[Bar chart]					+ 0.99
Coloc. Tetos Post.	[Bar chart]					+ 0.41
Comp. Tetos	[Bar chart]					- 1.21

## PRODUÇÃO

99% Conf. 2040 Filhas / 467 Reb.

Leite	+1233 lb	
Proteína	+32 lb	-0.02%
Gordura	+30 lb	-0.06%
Mérito Queijo	+\$466	Mérito Líquido +\$475
TPI	2266	
EFI	+7.3%	

## SAÚDE

PL	+4.7	CCR	1.70
Fert. Filhas	+1.4	HCR	0.70
SCS	+3.00		

## PARTO

Facilidade Parto do Touro	5.5%	99% Conf.	17794 Obs.
Facilidade Parto das Filhas	5.1%	95% Conf.	1341 Obs. 1683 Filhas
Mortes ao Nascer - Touros	8.0%	98% Conf.	19671 Obs.
Mortes ao Nascer - Filhas	5.8%	95% Conf.	1321 Obs. 1727 Filhas

■ 0 melhor touro da característica

■ Entre os 10 melhores touros da característica



Danensview Meteor Joyance



Rugg-Doc Mteor Carmebbie-ET



Green Meadow Meteor Joslyn



**O MELHOR E MAIS COMPLETO SOFTWARE DE GESTÃO AGROPECUÁRIA DO BRASIL  
ESTÁ AO SEU ALCANCE!**



Rua Gávea, 358, Conj. 206 e 207 | Jardim América | CEP: 30421-340 | Belo Horizonte/MG  
Fone/Fax: (31) 3344 3213 | 3221 0709 | 9952 6594  
Skype: ideagri | E-mail: [ideagri@ideagri.com.br](mailto:ideagri@ideagri.com.br)  
[www.ideagri.com.br](http://www.ideagri.com.br)



# Alta MURDOCK

011H011461

KP-ACK ALTAMURDOCK-ET



Mogul x Meteor (12.918 kg) x Zenith (11.486 kg)  
Kappa Caseína: BE | Beta Caseína: A1A1



Concept <sup>Alta</sup> plus

G\*Star

Dezembro 2014

## CONFORMAÇÃO

0 Filhas / 0 Reb. 76% Conf.

	-2	-1	0	1	2	
PTA Tipo						+ 2.34
Comp. Úbere						+ 2.36
Comp. Pernas/Pés						+ 2.26
Estatura						+ 1.02
Vigor						+ 0.69
Prof. Corporal						+ 0.53
Forma Leiteira						+ 0.99
Ângulo Garupa						- 0.72
Largura Garupa						+ 1.31
Pernas Lateral						- 0.81
Pernas Posterior						+ 2.84
Ângulo Casco						+ 2.21
Score Pernas/Pés						+ 2.29
Úbere Anterior						+ 3.22
Altura Úbere Post.						+ 3.35
Largura Úbere Post.						+ 3.08
Ligamento Central						+ 1.22
Prof. Úbere						+ 2.22
Coloc. Tetos Ant.						+ 1.41
Coloc. Tetos Post.						+ 0.80
Comp. Tetos						- 0.36

## PRODUÇÃO

77% Conf. 0 Filhas / 0 Reb.

Leite	+1218 lb	
Proteína	+37 lb	+0.00%
Gordura	+44 lb	+0.00%
Mérito Queijo	+\$663	Mérito Líquido +\$651
TPI	2473	
EFI	+6.4%	

## SAÚDE

PL	+6.1	CCR	0.90
Fert. Filhas	+0.5	HCR	0.70
SCS	+2.60		

## PARTO

Facilidade Parto do Touro	6.8%	60% Conf.
Facilidade Parto das Filhas	5.0%	57% Conf.
Mortes ao Nascer - Touros	7.3%	56% Conf.
Mortes ao Nascer - Filhas	4.4%	54% Conf.

0 melhor touro da característica

Entre os 10 melhores touros da característica



**Alta PLANO**

011H011309 | AX 141.062  
BLUE-HORIZON ALTAPLANO-ET



O-Style x Planet (13.672 kg) x Shottle (21.840 kg)  
Kappa Caseína: AB | Beta Caseína: A2A2



Concept<sup>plus</sup> Alta FutureStar<sup>Alta</sup>

Dezembro 2014

**CONFORMAÇÃO** 0 Filhas / 0 Reb. 77% Conf.

	-2	-1	0	1	2	
PTA Tipo						+ 0.72
Comp. Úbere						+ 0.80
Comp. Pernas/Pés						+ 0.45
Estatura						+ 0.36
Vigor						- 0.63
Prof. Corporal						- 0.79
Forma Leiteira						+ 0.43
Ângulo Garupa						+ 1.79
Largura Garupa						+ 0.14
Pernas Lateral						- 0.95
Pernas Posterior						+ 0.14
Ângulo Casco						+ 0.47
Escore Pernas/Pés						+ 0.48
Úbere Anterior						+ 1.00
Altura Úbere Post.						+ 1.49
Largura Úbere Post.						+ 1.37
Ligamento Central						- 0.32
Prof. Úbere						+ 0.84
Coloc. Tetos Ant.						+ 0.59
Coloc. Tetos Post.						+ 0.12
Comp. Tetos						- 1.90

**PRODUÇÃO** 78% Conf. 0 Filhas / 0 Reb.

Leite	+1388 lb	
Proteína	+35 lb	-0.03%
Gordura	+25 lb	-0.10%
Mérito Queijo	+531	Mérito Líquido +\$536
TPI	2282	
EFI	+7.0%	

**SAÚDE**

PL	+6.1	CCR	2.60
Fert. Filhas	+2.6	HCR	1.80
SCS	+2.76		

**PARTO**

Facilidade Parto do Touro	6.3%	98% Conf.	1895 Obs.
Facilidade Parto das Filhas	4.9%	65% Conf.	
Mortes ao Nascer - Touros	7.1%	94% Conf.	1902 Obs.
Mortes ao Nascer - Filhas	4.5%	58% Conf.	

■ 0 melhor touro da característica  
■ Entre os 10 melhores touros da característica



Mãe: Blue-Horizon Plan Edith-ET





**Alta PRIVILEGE**

011H011163 | AX 142.426  
INTENSE ALTAPRIVILEGE-ET



Observer x Socrates (12.445 kg) x Boliver (16.045 kg)  
Kappa Caseína: AA | Beta Caseína: A2A2



Dezembro 2014

**CONFORMAÇÃO**

0 Filhas / 0 Reb. 76% Conf.

	-2	-1	0	1	2	
PTA Tipo						+ 1.61
Comp. Úbere						+ 1.62
Comp. Pernas/Pés						- 0.18
Estatura						- 0.30
Vigor						- 1.50
Prof. Corporal						- 0.63
Forma Leiteira						+ 2.35
Ângulo Garupa						- 0.01
Largura Garupa						+ 0.08
Pernas Lateral						+ 2.70
Pernas Posterior						- 0.11
Ângulo Casco						- 0.56
Score Pernas/Pés						+ 0.36
Úbere Anterior						+ 2.31
Altura Úbere Post.						+ 2.00
Largura Úbere Post.						+ 1.84
Ligamento Central						+ 2.16
Prof. Úbere						+ 1.48
Coloc. Tetos Ant.						+ 1.81
Coloc. Tetos Post.						+ 2.29
Comp. Tetos						- 1.51

**PRODUÇÃO**

77% Conf. 0 Filhas / 0 Reb.

Leite	+788 lb		
Proteína	+36 lb	+0.05%	
Gordura	+34 lb	+0.02%	
Mérito Queijo	+\$562	Mérito Líquido	+\$532
TPI	2235		
EFI	+6.6%		

**SAÚDE**

PL	+5.8	CCR	0.80
Fert. Filhas	-0.3	HCR	0.30
SCS	+2.67		

**PARTO**

Facilidade Parto do Touro	7.6%	97% Conf.	1851 Obs.
Facilidade Parto das Filhas	6.4%	64% Conf.	
Mortes ao Nascer - Touros	7.8%	92% Conf.	1386 Obs.
Mortes ao Nascer - Filhas	7.4%	58% Conf.	

■ 0 melhor touro da característica

■ Entre os 10 melhores touros da característica



Mãe: Comyn-Pbcd Splendid-ET



2ª Mãe: Springway Blvr Christina-ET



3ª Mãe: Whittier-Farms Christina-ET



**AltaRABO**

011H011379 | AX 144.219  
LONE-OAK-ACRES ALTARABO-ET



Mogul x Observer (10.868 kg) x Shottle (13.595 kg)  
Kappa Caseína: AA | Beta Caseína: A2A2



Dezembro 2014

**CONFORMAÇÃO** 0 Filhas / 0 Reb. 76% Conf.

	-2	-1	0	1	2	
PTA Tipo						+ 2.67
Comp. Úbere						+ 2.43
Comp. Pernas/Pés						+ 2.26
Estatura						+ 1.50
Vigor						+ 1.18
Prof. Corporal						+ 0.99
Forma Leiteira						+ 1.49
Ângulo Garupa						+ 1.09
Largura Garupa						+ 2.35
Pernas Lateral						- 0.54
Pernas Posterior						+ 3.07
Ângulo Casco						+ 1.87
Escore Pernas/Pés						+ 2.41
Úbere Anterior						+ 3.30
Altura Úbere Post.						+ 3.57
Largura Úbere Post.						+ 3.28
Ligamento Central						+ 1.88
Prof. Úbere						+ 2.08
Coloc. Tetos Ant.						+ 1.78
Coloc. Tetos Post.						+ 1.67
Comp. Tetos						- 0.73

**PRODUÇÃO** 77% Conf. 0 Filhas / 0 Reb.

Leite	+1144 lb		
Proteína	+42 lb	+0.03%	
Gordura	+68 lb	+0.11%	
Mérito Queijo	+\$701	Mérito Líquido	+\$682
TPI	2553		
EFI	+6.7%		

**SAÚDE**

PL	+5.2	CCR	1.20
Fert. Filhas	+1.2	HCR	1.40
SCS	+2.78		

**PARTO**

Facilidade Parto do Touro	6.6%	66% Conf.
Facilidade Parto das Filhas	5.8%	65% Conf.
Mortes ao Nascer - Touros	7.1%	60% Conf.
Mortes ao Nascer - Filhas	7.5%	58% Conf.

■ 0 melhor touro da característica  
■ Entre os 10 melhores touros da característica



 **Alta RAMROCK**  
011H011365 | AX 143.675  
SHARENO-ET



Shamrock x Man-O-Man (12.400 kg) x Bolton (11.447 kg)  
Kappa Caseína: BE | Beta Caseína: A1A2



 **Alta Concept plus**

 **GStar**

Dezembro 2014

**CONFORMAÇÃO**

0 Filhas / 0 Reb. 75% Conf.

	-2	-1	0	1	2	
PTA Tipo	[Bar chart]					+ 1.47
Comp. Úbere	[Bar chart]					+ 1.82
Comp. Pernas/Pés	[Bar chart]					+ 0.47
Estatura	[Bar chart]					+ 0.66
Vigor	[Bar chart]					- 0.13
Prof. Corporal	[Bar chart]					+ 0.07
Forma Leiteira	[Bar chart]					+ 1.54
Ângulo Garupa	[Bar chart]					+ 0.38
Largura Garupa	[Bar chart]					+ 0.82
Pernas Lateral	[Bar chart]					+ 0.36
Pernas Posterior	[Bar chart]					+ 0.42
Ângulo Casco	[Bar chart]					+ 0.29
Score Pernas/Pés	[Bar chart]					+ 0.69
Úbere Anterior	[Bar chart]					+ 1.98
Altura Úbere Post.	[Bar chart]					+ 2.55
Largura Úbere Post.	[Bar chart]					+ 2.35
Ligamento Central	[Bar chart]					+ 1.76
Prof. Úbere	[Bar chart]					+ 1.75
Coloc. Tetos Ant.	[Bar chart]					+ 1.21
Coloc. Tetos Post.	[Bar chart]					+ 1.27
Comp. Tetos	[Bar chart]					- 1.69

**PRODUÇÃO**

77% Conf. 0 Filhas / 0 Reb.



Leite	+1652 lb	
Proteína	+41 lb	-0.04%
Gordura	+34 lb	-0.12%
Mérito Queijo	+513	Mérito Líquido +528
TPI	2373	
EFI	+6.7%	

**SAÚDE**

PL	+4.7	CCR	3.90
Fert. Filhas	+2.6	HCR	3.50
SCS	+2.99		

**PARTO**

Facilidade Parto do Touro	6.8%	67% Conf.	3 Obs.
Facilidade Parto das Filhas	4.9%	64% Conf.	
Mortes ao Nascer - Touros	7.7%	60% Conf.	3 Obs.
Mortes ao Nascer - Filhas	6.9%	58% Conf.	

 0 melhor touro da característica  
 Entre os 10 melhores touros da característica



Mãe: RR MOM Regenia MB 87



3ª Mãe: Koepon Storm Reginia 1 MB 89



**Alta REFUGE**  
011H011248 | AX 141.063  
NO-FLA ALTAREFUGE-ET



Shamrock x O Man (11.709 kg) x Carol Prelude Mtoto ET (16.368 kg)  
Kappa Caseína: AB | Beta Caseína: A2A2



Concept<sup>plus</sup> Alta FutureStar<sup>Alta</sup>

Dezembro 2014

**CONFORMAÇÃO** 0 Filhas / 0 Reb. 78% Conf.

	-2	-1	0	1	2	
PTA Tipo						+ 1.04
Comp. Úbere						+ 0.65
Comp. Pernas/Pés						+ 0.05
Estatura						+ 0.03
Vigor						- 0.03
Prof. Corporal						+ 0.16
Forma Leiteira						+ 1.16
Ângulo Garupa						+ 0.56
Largura Garupa						+ 1.67
Pernas Lateral						+ 0.26
Pernas Posterior						- 0.38
Ângulo Casco						+ 0.10
Escore Pernas/Pés						+ 0.23
Úbere Anterior						+ 0.99
Altura Úbere Post.						+ 0.67
Largura Úbere Post.						+ 0.62
Ligamento Central						+ 0.30
Prof. Úbere						+ 0.98
Coloc. Tetos Ant.						+ 0.27
Coloc. Tetos Post.						- 0.05
Comp. Tetos						- 1.10

**PRODUÇÃO** 79% Conf. 0 Filhas / 0 Reb.

Leite	+1546 lb	
Proteína	+42 lb	-0.02%
Gordura	+48 lb	-0.04%
Mérito Queijo	+536	Mérito Líquido +538
TPI	2288	
EFI	+7.2%	

**SAÚDE**

PL	+4.8	CCR	2.30
Fert. Filhas	+1.8	HCR	1.20
SCS	+2.76		

**PARTO**

Facilidade Parto do Touro	7.0%	98% Conf.	1740 Obs.
Facilidade Parto das Filhas	7.2%	66% Conf.	
Mortes ao Nascer - Touros	7.7%	94% Conf.	1761 Obs.
Mortes ao Nascer - Filhas	7.8%	60% Conf.	

■ 0 melhor touro da característica  
■ Entre os 10 melhores touros da característica



Mãe: No-Fla OMan Heidi 20611-ET



# AltaROBLE

011H011380 | AX 143.262  
LONE-OAK-ACRES ALTAROBLE-ET



Mogul x Observer (10.868 kg) x Shottle (13.595 kg)  
Kappa Caseína: AE | Beta Caseína: A1A2



Concept<sup>plus</sup> Alta

G\*Star

Alta 500<sup>+</sup>

Alta PROTEÍNA

Dezembro 2014

## CONFORMAÇÃO

0 Filhas / 0 Reb. 76% Conf.

	-2	-1	0	1	2	
PTA Tipo						+ 2.73
Comp. Úbere						+ 2.69
Comp. Pernas/Pés						+ 1.90
Estatura						+ 1.31
Vigor						+ 0.81
Prof. Corporal						+ 0.70
Forma Leiteira						+ 1.60
Ângulo Garupa						+ 0.92
Largura Garupa						+ 1.89
Pernas Lateral						+ 0.31
Pernas Posterior						+ 2.38
Ângulo Casco						+ 1.80
Score Pernas/Pés						+ 2.11
Úbere Anterior						+ 3.75
Altura Úbere Post.						+ 3.84
Largura Úbere Post.						+ 3.53
Ligamento Central						+ 1.61
Prof. Úbere						+ 2.39
Coloc. Tetos Ant.						+ 2.12
Coloc. Tetos Post.						+ 1.47
Comp. Tetos						- 0.71

## PRODUÇÃO

77% Conf. 0 Filhas / 0 Reb.

Leite	+1077 lb	
Proteína	+36 lb	+0.02%
Gordura	+40 lb	+0.01%
Mérito Queijo	+\$646	Mérito Líquido +\$632
TPI	2530	
EFI	+6.7%	

## SAÚDE

PL	+6.3	CCR	2.20
Fert. Filhas	+2.6	HCR	1.90
SCS	+2.77		

## PARTO

Facilidade Parto do Touro	7.3%	68% Conf.	13 Obs.
Facilidade Parto das Filhas	5.7%	64% Conf.	
Mortes ao Nascer - Touros	7.1%	60% Conf.	13 Obs.
Mortes ao Nascer - Filhas	6.9%	58% Conf.	

■ 0 melhor touro da característica

■ Entre os 10 melhores touros da característica

# Conheça a proteção fetal de CattleMaster® GOLD FP 5/L5



Para informações consulte o SAC: 0800 011 19 19

Graças ao adjuvante **PreZent - A**, a proteção fetal atingiu um nível sem precedentes. Chegou **CattleMaster® GOLD**, a vacina multiviral que reduz substancialmente os abortos, produzindo bezerros muito mais saudáveis. Comemore este nascimento. Ele vai trazer muitos outros para a sua fazenda.



**Prenhez protegida,  
mais bezerros saudáveis.**

**zoetis**



Shamrock x Freddie (15.895 kg) x Bolton (19.236 kg)  
Kappa Caseína: AA | Beta Caseína: A2A2



### CONFORMAÇÃO 0 Filhas / 0 Reb. 77% Conf.

	-2	-1	0	1	2	
PTA Tipo						+ 1.16
Comp. Úbere						+ 1.29
Comp. Pernas/Pés						+ 0.58
Estatuta						- 0.02
Vigor						+ 0.15
Prof. Corporal						- 0.25
Forma Leiteira						+ 0.42
Ângulo Garupa						+ 0.84
Largura Garupa						+ 0.99
Pernas Lateral						+ 0.37
Pernas Posterior						+ 0.65
Ângulo Casco						+ 0.63
Escore Pernas/Pés						+ 0.68
Úbere Anterior						+ 1.92
Altura Úbere Post.						+ 2.66
Largura Úbere Post.						+ 2.45
Ligamento Central						+ 0.32
Prof. Úbere						+ 0.88
Coloc. Tetos Ant.						+ 0.08
Coloc. Tetos Post.						- 0.09
Comp. Tetos						- 0.34

### PRODUÇÃO 78% Conf. 0 Filhas / 0 Reb.

Leite	+1133 lb	
Proteína	+32 lb	-0.01%
Gordura	+46 lb	+0.02%
Mérito Queijo	+\$521	Mérito Líquido +\$523
TPI	2294	
EFI	+6.8%	

### SAÚDE

PL	+4.4	CCR	3.00
Fert. Filhas	+2.0	HCR	2.70
SCS	+2.95		

### PARTO

Facilidade Parto do Touro	4.0%	98% Conf.	1874 Obs.
Facilidade Parto das Filhas	4.6%	64% Conf.	
Mortes ao Nascer - Touros	7.5%	93% Conf.	1790 Obs.
Mortes ao Nascer - Filhas	6.8%	58% Conf.	

■ 0 melhor touro da característica  
■ Entre os 10 melhores touros da característica





**Alta SILVER**

011H01192 | AX 138.585  
SANDY-VALLEY ALTASILVER-ET



Altalota x Planet (17.786 kg) x Bolton (20.359 kg)  
Kappa Caseína: AB | Beta Caseína: A1A2



Concept <sup>Alta</sup> **plus**

Future <sup>Alta</sup> **Star**

Alta **500**  
LACTAÇÃO

Dezembro 2014

**CONFORMAÇÃO**

0 Filhas / 0 Reb. 77% Conf.

	-2	-1	0	1	2	
PTA Tipo						+ 1.70
Comp. Úbere						+ 1.26
Comp. Pernas/Pés						+ 0.55
Estatura						+ 2.30
Vigor						+ 1.17
Prof. Corporal						+ 1.41
Forma Leiteira						+ 1.84
Ângulo Garupa						+ 0.77
Largura Garupa						+ 2.00
Pernas Lateral						+ 1.17
Pernas Posterior						+ 0.93
Ângulo Casco						+ 0.30
Score Pernas/Pés						+ 0.79
Úbere Anterior						+ 1.38
Altura Úbere Post.						+ 2.13
Largura Úbere Post.						+ 1.96
Ligamento Central						+ 1.21
Prof. Úbere						+ 0.92
Coloc. Tetos Ant.						+ 1.38
Coloc. Tetos Post.						+ 1.55
Comp. Tetos						- 0.27

**PRODUÇÃO**

78% Conf. 0 Filhas / 0 Reb.

Leite	+1539 lb	
Proteína	+48 lb	+0.01%
Gordura	+68 lb	+0.05%
Mérito Queijo	+\$524	Mérito Líquido +\$521
TPI	2300	
EFI	+6.8%	

**SAÚDE**

PL	+2.2	CCR	0.60
Fert. Filhas	-0.2	HCR	1.50
SCS	+2.97		

**PARTO**

Facilidade Parto do Touro	7.8%	98% Conf.	3142 Obs.
Facilidade Parto das Filhas	6.7%	66% Conf.	
Mortes ao Nascer - Touros	6.8%	95% Conf.	3146 Obs.
Mortes ao Nascer - Filhas	6.0%	59% Conf.	

■ 0 melhor touro da característica

■ Entre os 10 melhores touros da característica



Mãe: Sandy-Valley Plane Sapphire



2ª Mãe: Sandy-Valley Bolt Sheila-ET



**Alta STEWART**  
011H011112 | AX 137.376  
ROSYLANE-LLC ALTASTEWART-ET



Super x Ramos (16.927 kg) x O Man (20.700 kg)  
Kappa Caseína: BB | Beta Caseína: A2A2



Concept<sup>plus</sup>



**CONFORMAÇÃO** 0 Filhas / 0 Reb. 76% Conf.

	-2	-1	0	1	2	
PTA Tipo						+ 1.04
Comp. Úbere						+ 0.64
Comp. Pernas/Pés						+ 0.99
Estatura						+ 0.66
Vigor						+ 0.31
Prof. Corporal						+ 0.18
Forma Leiteira						+ 0.52
Ângulo Garupa						- 1.14
Largura Garupa						- 0.34
Pernas Lateral						+ 0.10
Pernas Posterior						+ 0.79
Ângulo Casco						+ 0.91
Escore Pernas/Pés						+ 1.27
Úbere Anterior						+ 1.14
Altura Úbere Post.						+ 0.65
Largura Úbere Post.						+ 0.60
Ligamento Central						+ 0.38
Prof. Úbere						+ 0.95
Coloc. Tetos Ant.						+ 0.53
Coloc. Tetos Post.						- 0.63
Comp. Tetos						- 0.33

**PRODUÇÃO** 87% Conf. 35 Filhas / 18 Reb.

Leite	+756 lb	
Proteína	+21 lb	-0.01%
Gordura	-13 lb	-0.16%
Mérito Queijo	+\$418	Mérito Líquido +\$411
TPI	2196	
EFI	+6.2%	

**SAÚDE**

PL	+7.2	CCR	4.70
Fert. Filhas	+4.2	HCR	0.20
SCS	+2.64		

**PARTO**

Facilidade Parto do Touro	5.7%	99% Conf.	4547 Obs.
Facilidade Parto das Filhas	5.6%	69% Conf.	40 Obs. 40 Filhas
Mortes ao Nascer - Touros	6.3%	96% Conf.	4625 Obs.
Mortes ao Nascer - Filhas	5.6%	62% Conf.	40 Obs. 40 Filhas

■ 0 melhor touro da característica  
■ Entre os 10 melhores touros da característica



**AltaSTONE**

011H010865 | AX 138.983  
FUSTEAD ALTASTONE-ET



Planet x Elegant (15.540 kg) x 0 Man (13.595 kg)  
Kappa Caseína: AB | Beta Caseína: A2A2



Alta  
**Conceptplus**

Dezembro 2014

**CONFORMAÇÃO**

147 Filhas / 79 Reb. 93% Conf.

	-2	-1	0	1	2	
PTA Tipo						+ 0.55
Comp. Úbere						- 0.64
Comp. Pernas/Pés						+ 0.26
Estatura						+ 0.30
Vigor						+ 0.38
Prof. Corporal						+ 0.45
Forma Leiteira						+ 1.67
Ângulo Garupa						- 0.42
Largura Garupa						+ 1.07
Pernas Lateral						- 0.40
Pernas Posterior						+ 0.72
Ângulo Casco						- 0.17
Score Pernas/Pés						+ 0.27
Úbere Anterior						- 1.05
Altura Úbere Post.						+ 0.04
Largura Úbere Post.						+ 0.04
Ligamento Central						+ 2.04
Prof. Úbere						- 1.92
Coloc. Tetos Ant.						+ 1.56
Coloc. Tetos Post.						+ 2.09
Comp. Tetos						- 0.87

**PRODUÇÃO**

97% Conf. 520 Filhas / 134 Reb.

Leite	+2107 lb	
Proteína	+62 lb	-0.01%
Gordura	+27 lb	-0.20%
Mérito Queijo	+\$395	Mérito Líquido +\$403
TPI	2086	
EFI	+6.9%	

**SAÚDE**

PL	+3.1	CCR	0.90
Fert. Filhas	-0.4	HCR	1.40
SCS	+3.15		

**PARTO**

Facilidade Parto do Touro	7.2%	98% Conf.	2255 Obs.
Facilidade Parto das Filhas	7.2%	86% Conf.	293 Obs. 314 Filhas
Mortes ao Nascer - Touros	7.8%	94% Conf.	2121 Obs.
Mortes ao Nascer - Filhas	7.1%	85% Conf.	292 Obs. 313 Filhas

0 melhor touro da característica

Entre os 10 melhores touros da característica



Green Meadow Stone Jemma



Super x AltaBaxter (14.686 kg) x Toystory (9.340 kg)  
Kappa Caseína: AB | Beta Caseína: A1A1



### CONFORMAÇÃO 80 Filhas / 22 Reb. 88% Conf.

	-2	-1	0	1	2	
PTA Tipo						+ 0.18
Comp. Úbere						+ 0.27
Comp. Pernas/Pés						+ 0.78
Estatuta						- 0.77
Vigor						+ 0.78
Prof. Corporal						- 0.76
Forma Leiteira						- 2.95
Ângulo Garupa						- 0.85
Largura Garupa						- 0.69
Pernas Lateral						- 0.92
Pernas Posterior						+ 0.74
Ângulo Casco						+ 1.12
Escore Pernas/Pés						+ 0.62
Úbere Anterior						+ 0.94
Altura Úbere Post.						+ 0.33
Largura Úbere Post.						+ 0.30
Ligamento Central						- 0.33
Prof. Úbere						+ 0.58
Coloc. Tetos Ant.						- 0.24
Coloc. Tetos Post.						- 0.82
Comp. Tetos						- 0.05

### PRODUÇÃO Dezembro 2014

		95% Conf.	246 Filhas / 60 Reb.
Leite	+396 lb		
Proteína	+2 lb	-0.04%	
Gordura	+3 lb	-0.04%	
Mérito Queijo	+\$282	Mérito Líquido	+\$289
TPI	1944		
EFI	+6.6%		

### SAÚDE

PL	+5.4	CCR	1.70
Fert. Filhas	+2.0	HCR	0.90
SCS	+2.66		

### PARTO

Facilidade Parto do Touro	6.8%	99% Conf.	5622 Obs.
Facilidade Parto das Filhas	6.7%	82% Conf.	255 Obs. 255 Filhas
Mortes ao Nascer - Touros	7.3%	96% Conf.	5690 Obs.
Mortes ao Nascer - Filhas	5.8%	84% Conf.	232 Obs. 232 Filhas

■ 0 melhor touro da característica  
■ Entre os 10 melhores touros da característica



Penterman Superb 4413



**Alta SUPERJET**  
011H010387 | AX 140.268  
ROCK-GAP ALTASUPERJET



Jet Stream x Shottle (13.413 kg) x Machoman CV (15.290 kg)  
Kappa Caseína: AA | Beta Caseína: A2A2



Dezembro 2014

### CONFORMAÇÃO

58 Filhas / 37 Reb. 90% Conf.

	-2	-1	0	1	2	
PTA Tipo	[Bar chart]					+ 0.03
Comp. Úbere	[Bar chart]					+ 0.04
Comp. Pernas/Pés	[Bar chart]					- 0.14
Estatura	[Bar chart]					+ 0.89
Vigor	[Bar chart]					+ 0.39
Prof. Corporal	[Bar chart]					- 0.09
Forma Leiteira	[Bar chart]					- 0.03
Ângulo Garupa	[Bar chart]					- 0.02
Largura Garupa	[Bar chart]					+ 0.45
Pernas Lateral	[Bar chart]					- 0.18
Pernas Posterior	[Bar chart]					- 0.44
Ângulo Casco	[Bar chart]					+ 0.17
Score Pernas/Pés	[Bar chart]					- 0.22
Úbere Anterior	[Bar chart]					- 0.64
Altura Úbere Post.	[Bar chart]					- 0.04
Largura Úbere Post.	[Bar chart]					- 0.04
Ligamento Central	[Bar chart]					+ 0.16
Prof. Úbere	[Bar chart]					+ 0.53
Coloc. Tetos Ant.	[Bar chart]					+ 0.02
Coloc. Tetos Post.	[Bar chart]					+ 0.26
Comp. Tetos	[Bar chart]					- 0.47

### PRODUÇÃO

93% Conf. 90 Filhas / 52 Reb.

Leite	+1931 lb		
Proteína	+50 lb	-0.03%	
Gordura	+32 lb	-0.16%	
Mérito Queijo	+\$242	Mérito Líquido	+\$259
TPI	1892		
EFI	+6.3%		

### SAÚDE

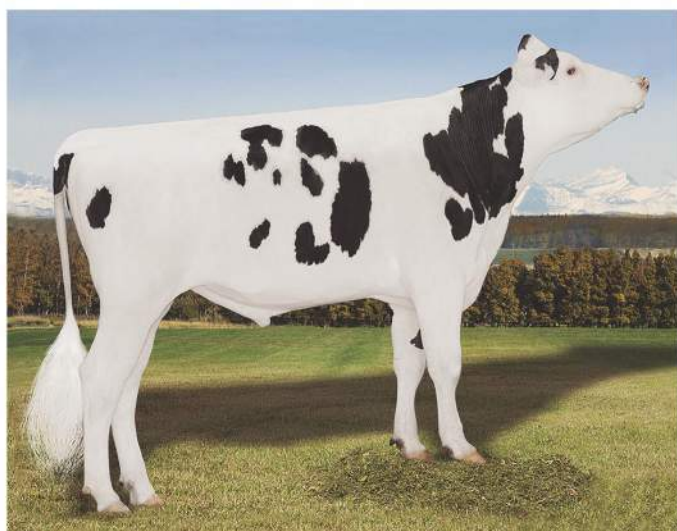
PL	-0.5	CCR	-1.40
Fert. Filhas	-1.9	HCR	0.30
SCS	+3.06		

### PARTO

Facilidade Parto do Touro	6.4%	97% Conf.	1416 Obs.
Facilidade Parto das Filhas	8.0%	75% Conf.	148 Obs. 84 Filhas
Mortes ao Nascer - Touros	7.1%	93% Conf.	1364 Obs.
Mortes ao Nascer - Filhas	7.2%	73% Conf.	142 Obs. 82 Filhas

0 melhor touro da característica

Entre os 10 melhores touros da característica



 **Alta SUPLEX**  
 011H011158 | AX 138.587  
 BLUE-HORIZON ALTASUPLEX



Super x Planet (13.672 kg) x Shottle (21.840 kg)  
 Kappa Caseína: AA | Beta Caseína: A1A2



**Concept** Alta plus

**FutureStar** Alta

**511** Alta

**CONFORMAÇÃO** 0 Filhas / 0 Reb. 77% Conf.

	-2	-1	0	1	2	
PTA Tipo						+ 1.50
Comp. Úbere						+ 1.84
Comp. Pernas/Pés						+ 1.00
Estatura						+ 0.84
Vigor						+ 0.00
Prof. Corporal						- 0.40
Forma Leiteira						- 0.09
Ângulo Garupa						+ 0.17
Largura Garupa						- 0.02
Pernas Lateral						+ 0.15
Pernas Posterior						+ 0.74
Ângulo Casco						+ 0.94
Escore Pernas/Pés						+ 1.29
Úbere Anterior						+ 2.23
Altura Úbere Post.						+ 2.24
Largura Úbere Post.						+ 2.06
Ligamento Central						+ 1.26
Prof. Úbere						+ 2.02
Coloc. Tetos Ant.						+ 1.28
Coloc. Tetos Post.						+ 1.06
Comp. Tetos						- 1.24

**PRODUÇÃO** 78% Conf. 0 Filhas / 0 Reb. Dezembro 2014


Leite	+606 lb	
Proteína	+19 lb	+0.00%
Gordura	-13 lb	-0.14%
Mérito Queijo	+\$421	Mérito Líquido +\$411
TPI	2240	
EFI	+6.7%	

**SAÚDE**

PL	+7.0	CCR	4.30
Fert. Filhas	+3.8	HCR	0.60
SCS	+2.71		

**PARTO**

Facilidade Parto do Touro	6.0%	98% Conf.	3862 Obs.
Facilidade Parto das Filhas	4.9%	65% Conf.	
Mortes ao Nascer - Touros	8.0%	95% Conf.	3827 Obs.
Mortes ao Nascer - Filhas	6.9%	58% Conf.	

 0 melhor touro da característica  
 Entre os 10 melhores touros da característica



Mãe: Blue-Horizon Plan Edith-ET



Domain x Shottle (15.794 kg) x Goldwyn (18.718 kg)  
 Kappa Caseína: AA | Beta Caseína: A2A2



Dezembro 2014

### CONFORMAÇÃO

21 Filhas / 9 Reb. 84% Conf.

	-2	-1	0	1	2	
PTA Tipo						+ 0.94
Comp. Úbere						+ 1.00
Comp. Pernas/Pés						+ 0.70
Estatura						+ 1.74
Vigor						+ 0.96
Prof. Corporal						+ 0.85
Forma Leiteira						+ 0.41
Ângulo Garupa						<b>+ 3.09</b>
Largura Garupa						+ 0.65
Pernas Lateral						- 0.04
Pernas Posterior						+ 0.57
Ângulo Casco						+ 0.51
Score Pernas/Pés						+ 0.94
Úbere Anterior						+ 1.07
Altura Úbere Post.						+ 1.34
Largura Úbere Post.						+ 1.23
Ligamento Central						+ 0.47
Prof. Úbere						+ 1.16
Coloc. Tetos Ant.						+ 0.70
Coloc. Tetos Post.						+ 0.77
Comp. Tetos						- 0.46

### PRODUÇÃO

91% Conf. 102 Filhas / 43 Reb.

Leite	+1019 lb	
Proteína	+24 lb	-0.03%
Gordura	+22 lb	-0.07%
Mérito Queijo	+\$291	Mérito Líquido +\$302
TPI	2048	
EFI	+7.0%	

### SAÚDE

PL	+2.2	CCR	1.00
Fert. Filhas	+1.2	HCR	1.40
SCS	+2.98		

### PARTO

Facilidade Parto do Touro	4.9%	99% Conf.	5873 Obs.
Facilidade Parto das Filhas	5.1%	73% Conf.	91 Obs. 91 Filhas
Mortes ao Nascer - Touros	7.0%	97% Conf.	6104 Obs.
Mortes ao Nascer - Filhas	6.2%	75% Conf.	91 Obs. 91 Filhas

 0 melhor touro da característica

 Entre os 10 melhores touros da característica



# Alta TD-RED

011H000575

SPRUCE-HAVEN ALTATD-RED-ET



AltaMerlot x Destry\*RC (13.595 kg) x O Man (11.940 kg)  
Kappa Caseína: AA | Beta Caseína: A2A2



Dezembro 2014

## CONFORMAÇÃO

0 Filhas / 0 Reb. 73% Conf.

	-2	-1	0	1	2	
PTA Tipo						+ 1.87
Comp. Úbere						+ 1.80
Comp. Pernas/Pés						+ 1.00
Estatura						+ 2.06
Vigor						+ 0.83
Prof. Corporal						+ 0.90
Forma Leiteira						+ 1.06
Ângulo Garupa						+ 0.20
Largura Garupa						+ 1.02
Pernas Lateral						+ 0.57
Pernas Posterior						+ 1.08
Ângulo Casco						+ 1.05
Escore Pernas/Pés						+ 1.19
Úbere Anterior						+ 1.94
Altura Úbere Post.						+ 2.68
Largura Úbere Post.						+ 2.47
Ligamento Central						+ 1.89
Prof. Úbere						+ 1.62
Coloc. Tetos Ant.						+ 2.09
Coloc. Tetos Post.						+ 2.11
Comp. Tetos						+ 0.20

## PRODUÇÃO

74% Conf. 0 Filhas / 0 Reb.

Leite	+28 lb		
Proteína	+27 lb	+0.11%	
Gordura	+46 lb	+0.19%	
Mérito Queijo	+\$442	Mérito Líquido	+\$397
TPI	2201		
EFI	+6.4%		

## SAÚDE

PL	+2.0	CCR	1.40
Fert. Filhas	+1.4	HCR	-0.70
SCS	+2.99		

## PARTO

Facilidade Parto do Touro	7.1%	59% Conf.
Facilidade Parto das Filhas	5.7%	51% Conf.
Mortes ao Nascer - Touros	7.3%	55% Conf.
Mortes ao Nascer - Filhas	7.8%	47% Conf.

  0 melhor touro da característica

  Entre os 10 melhores touros da característica





# Alta TRIANGLE

011H009978 | AX 136.400  
CLEAR-ECHO ALTATRIANGLE-ET



FBI x Boliver (19.977 kg) x Addison (15.140 kg)  
Kappa Caseína: AA | Beta Caseína: A1A2



Dezembro 2014

## CONFORMAÇÃO

77 Filhas / 46 Reb. 91% Conf.

	-2	-1	0	1	2	
PTA Tipo						+ 1.05
Comp. Úbere						+ 1.32
Comp. Pernas/Pés						+ 0.07
Estatura						+ 1.61
Vigor						+ 2.44
Prof. Corporal						+ 2.15
Forma Leiteira						+ 0.27
Ângulo Garupa						+ 0.22
Largura Garupa						+ 1.64
Pernas Lateral						- 0.09
Pernas Posterior						+ 0.23
Ângulo Casco						+ 0.66
Score Pernas/Pés						- 0.28
Úbere Anterior						+ 2.03
Altura Úbere Post.						+ 1.57
Largura Úbere Post.						+ 1.44
Ligamento Central						+ 1.99
Prof. Úbere						+ 1.04
Coloc. Tetos Ant.						+ 1.27
Coloc. Tetos Post.						+ 1.48
Comp. Tetos						+ 0.16

## PRODUÇÃO

96% Conf. 251 Filhas / 75 Reb.

Leite	+1831 lb	
Proteína	+42 lb	-0.05%
Gordura	+33 lb	-0.13%
Mérito Queijo	+\$176	Mérito Líquido +\$193
TPI	1852	
EFI	+6.4%	

## SAÚDE

PL	-3.2	CCR	-4.30
Fert. Filhas	-3.3	HCR	-3.20
SCS	+2.80		

## PARTO

Facilidade Parto do Touro	6.5%	99% Conf.	6352 Obs.
Facilidade Parto das Filhas	6.5%	81% Conf.	308 Obs. 218 Filhas
Mortes ao Nascer - Touros	6.8%	98% Conf.	5653 Obs.
Mortes ao Nascer - Filhas	6.6%	83% Conf.	294 Obs. 199 Filhas

■ 0 melhor touro da característica

■ Entre os 10 melhores touros da característica




Green Meadows Triangle Heidi



JVD Triangle 3221

SUA PROPRIEDADE NÃO  
PRECISA FICAR ASSIM

COM **Concept<sup>plus</sup>**   
SUA FAZENDA TERÁ  
**MAIS RESULTADOS**

Touros líderes em fertilidade para você liderar em produtividade. Garantia de melhores índices de concepção no seu rebanho, comprovados em testes à campo com mais de 4 milhões de vacas comerciais.

 altabrasil | (34) 3318 7777 | [www.altagenetics.com.br](http://www.altagenetics.com.br)

 **Alta**  
Criando Valor ▲ Construindo Confiança ▲ Entregando Resultados



Observer x Shottle (17.536 kg) x Buckeye (13.472 kg)  
011H011105 | AX 138.599 | Kapa Caseína: AA | Beta Caseína: A1A2

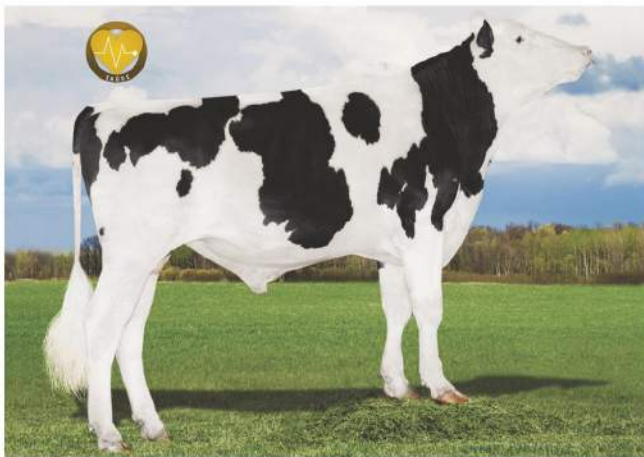


Dezembro 2014

CONFORMAÇÃO		0 Filhas / 0 Reb. 77% Conf.	
PTA Tipo			+1.93
Comp. Úbere			+2.43
Comp. Pernas/Pés			+1.02
	-2	-1	0 1 2
Estatura			+1.05
Vigor			-0.34
Prof. Corporal			-0.56
Forma Leiteira			+0.53
Ângulo Garupa			+0.18
Largura Garupa			+0.85
Pernas Lateral			-0.24
Pernas Posterior			+0.98
Ângulo Casco			+1.04
Escore Pernas/Pés			+1.14
Úbere Anterior			+3.06
Altura Úbere Post.			+2.77
Largura Úbere Post.			+2.55
Ligamento Central			+1.83
Prof. Úbere			+2.80
Coloc. Tetos Ant.			+1.97
Coloc. Tetos Post.			+1.80
Comp. Tetos			-2.10

PRODUÇÃO		12 Filhas / 8 Reb. 83% Conf.		SAÚDE	
Leite	+650 lb			PL	+3.4 CCR 1.30
Proteína	+12 lb	-0.03%		Fert. Filhas	+0.7 HCR 1.70
Gordura	+18 lb	-0.02%		SCS	+2.85
Mérito Queijo	+\$309	Mérito Líquido	+\$318		
TPI	2099	EFI	+7.2%		

PARTO					
Facilidade Parto do Touro	6.5%	93% Conf.		1041 Obs.	
Facilidade Parto das Filhas	7.3%	66% Conf.		9 Obs.	9 Filhas
Mortes ao Nascer - Touros	7.3%	85% Conf.		1032 Obs.	
Mortes ao Nascer - Filhas	9.1%	59% Conf.		9 Obs.	9 Filhas



Bowser x Shottle (17.427 kg) x O Man (16.041 kg)  
011H011129 | AX 138.597 | Kapa Caseína: BE | Beta Caseína: A1A1



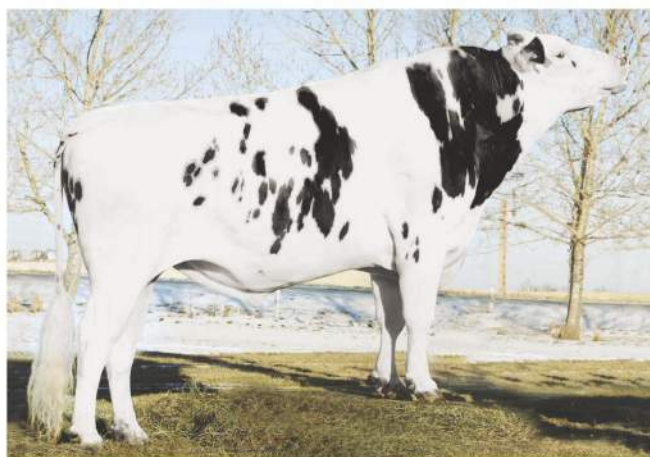
Dezembro 2014

CONFORMAÇÃO		0 Filhas / 0 Reb. 79% Conf.	
PTA Tipo			+1.30
Comp. Úbere			+1.70
Comp. Pernas/Pés			+1.14
	-2	-1	0 1 2
Estatura			+1.28
Vigor			+1.07
Prof. Corporal			+0.50
Forma Leiteira			-0.39
Ângulo Garupa			-0.96
Largura Garupa			+0.79
Pernas Lateral			+0.17
Pernas Posterior			+1.12
Ângulo Casco			+2.12
Escore Pernas/Pés			+0.88
Úbere Anterior			+1.83
Altura Úbere Post.			+1.77
Largura Úbere Post.			+1.63
Ligamento Central			+1.09
Prof. Úbere			+2.22
Coloc. Tetos Ant.			+1.19
Coloc. Tetos Post.			+0.86
Comp. Tetos			+0.31

PRODUÇÃO		0 Filhas / 0 Reb. 80% Conf.		SAÚDE	
Leite	+836 lb			PL	+4.0 CCR 3.30
Proteína	+24 lb	+0.00%		Fert. Filhas	+2.4 HCR 2.10
Gordura	+1 lb	-0.12%		SCS	+2.87
Mérito Queijo	+\$326	Mérito Líquido	+\$324		
TPI	2152	EFI	+6.8%		

PARTO					
Facilidade Parto do Touro	6.8%	98% Conf.		3361 Obs.	
Facilidade Parto das Filhas	7.3%	67% Conf.		8 Obs.	8 Filhas
Mortes ao Nascer - Touros	9.2%	95% Conf.		3356 Obs.	
Mortes ao Nascer - Filhas	7.0%	61% Conf.		8 Obs.	8 Filhas

■ 0 melhor touro da característica ■ Entre os 10 melhores touros da característica



## Alta BAXTER

EMERALD-ACR-SA T-BAXTER

Blitz x Mto ET (11.314 kg) x Mandel (17.768 kg)  
011H008195 | AX 117.847 | Kapa Caseína: AB | Beta Caseína: A1A2



Dezembro 2014

PRODUÇÃO		67115 Filhas / 15827 Reb. 99% Conf.		SAÚDE	
Leite	+1284 lb	PL	+3.1	CCR	-1.40
Proteína	+15 lb -0.09%	Fert. Filhas	-2.6	HCR	1.40
Gordura	+50 lb +0.01%	SCS	+3.04		
Mérito Queijo	+\$262	Mérito Líquido	+\$303		
TPI	1900	EFI	+7.1%		

PARTO			
Facilidade Parto do Touro	8.0%	99% Conf.	92875 Obs.
Facilidade Parto das Filhas	7.8%	99% Conf.	15162 Obs. 34581 Filhas
Mortes ao Nascer - Touros	7.3%	99% Conf.	88540 Obs.
Mortes ao Nascer - Filhas	5.8%	99% Conf.	14042 Obs. 32933 Filhas

CONFORMAÇÃO		39067 Filhas / 11034 Reb. 99% Conf.	
PTA Tipo			+0.92
Comp. Úbere			+0.48
Comp. Pernas/Pés			+0.98
	-2	-1	0 1 2
Estatura			+0.68
Vigor			+1.02
Prof. Corporal			+1.54
Forma Leiteira			+1.60
Ângulo Garupa			+0.90
Largura Garupa			+0.85
Pernas Lateral			-1.05
Pernas Posterior			+0.69
Ângulo Casco			+1.34
Escore Pernas/Pés			+0.90
Úbere Anterior			+0.47
Altura Úbere Post.			+2.46
Largura Úbere Post.			+2.26
Ligamento Central			+1.67
Prof. Úbere			-0.90
Coloc. Tetos Ant.			-0.78
Coloc. Tetos Post.			+0.20
Comp. Tetos			+1.99



## Alta BOOKEL

CHAMPION ALTABOOKEL

Bookem x Man-O-Man (9.467 kg) x Shottle (7.884 kg)  
011H011294 | AX 143.222 | Kapa Caseína: AA | Beta Caseína: A1A2



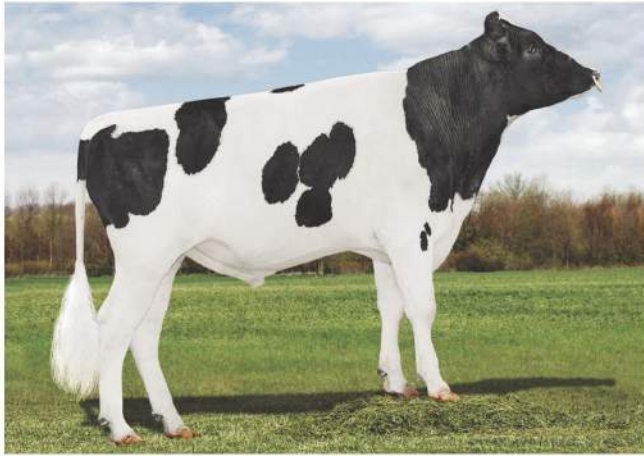
Dezembro 2014

PRODUÇÃO		0 Filhas / 0 Reb. 77% Conf.		SAÚDE	
Leite	+1348 lb	PL	+3.2	CCR	0.10
Proteína	+52 lb +0.05%	Fert. Filhas	-0.3	HCR	0.70
Gordura	+59 lb +0.04%	SCS	+2.89		
Mérito Queijo	+\$588	Mérito Líquido	+\$565		
TPI	2373	EFI	+6.7%		

PARTO			
Facilidade Parto do Touro	9.0%	94% Conf.	1206 Obs.
Facilidade Parto das Filhas	5.7%	65% Conf.	
Mortes ao Nascer - Touros	7.5%	85% Conf.	1345 Obs.
Mortes ao Nascer - Filhas	5.6%	59% Conf.	

CONFORMAÇÃO		0 Filhas / 0 Reb. 75% Conf.	
PTA Tipo			+2.15
Comp. Úbere			+1.36
Comp. Pernas/Pés			+1.42
	-2	-1	0 1 2
Estatura			+1.41
Vigor			+0.81
Prof. Corporal			+0.99
Forma Leiteira			+2.19
Ângulo Garupa			-0.17
Largura Garupa			+1.67
Pernas Lateral			+1.24
Pernas Posterior			+1.75
Ângulo Casco			+1.09
Escore Pernas/Pés			+1.86
Úbere Anterior			+1.41
Altura Úbere Post.			+2.82
Largura Úbere Post.			+2.59
Ligamento Central			+1.75
Prof. Úbere			+0.54
Coloc. Tetos Ant.			+0.56
Coloc. Tetos Post.			+0.99
Comp. Tetos			+1.21

■ 0 melhor touro da característica ■ Entre os 10 melhores touros da característica



## Alta CAMROSE

DE-SU ALTACAMROSE-ET

Domain x Shottle (15.505 kg) x O Man (15.391 kg)  
011H011123 | AX 142.425 | Kapa Caseína: AB | Beta Caseína: A2A2



Dezembro 2014

CONFORMAÇÃO		0 Filhas / 0 Reb. 79% Conf.	
PTA Tipo			+ 1.15
Comp. Úbere			+ 1.45
Comp. Pernas/Pés			+ 1.00
	-2	-1	0 1 2
Estatura			+ 1.80
Vigor			+ 0.91
Prof. Corporal			+ 0.61
Forma Leiteira			- 0.01
Ângulo Garupa			+ 1.19
Largura Garupa			+ 0.21
Pernas Lateral			+ 0.16
Pernas Posterior			+ 1.36
Ângulo Casco			+ 1.02
Escore Pernas/Pés			+ 1.04
Úbere Anterior			+ 1.47
Altura Úbere Post.			+ 1.11
Largura Úbere Post.			+ 1.02
Ligamento Central			+ 0.84
Prof. Úbere			+ 2.29
Coloc. Tetos Ant.			+ 1.06
Coloc. Tetos Post.			+ 1.15
Comp. Tetos			- 0.72

PRODUÇÃO		0 Filhas / 0 Reb. 79% Conf.		SAÚDE	
Leite	+593 lb			PL	+3.0 CCR 0.10
Proteína	+22 lb	+0.01%		Fert. Filhas	+0.9 HCR 0.40
Gordura	+5 lb	-0.07%		SCS	+2.97
Mérito Queijo	+\$269	Mérito Líquido	+\$262		
TPI	2015	EFI	+7.2%		

PARTO			
Facilidade Parto do Touro	6.1%	96% Conf.	1624 Obs.
Facilidade Parto das Filhas	5.4%	69% Conf.	13 Obs. 13 Filhas
Mortes ao Nascer - Touros	6.9%	91% Conf.	1587 Obs.
Mortes ao Nascer - Filhas	8.0%	62% Conf.	13 Obs. 13 Filhas



## Alta CARNIVAL

DE-SU ALTACARNIVAL-ET

Trigger x Buckeye (18.459 kg) x O Man (10.909 kg)  
011H011078 | AX 138.975 | Kapa Caseína: AA | Beta Caseína: A2A2



Concept

Health

Dezembro 2014

CONFORMAÇÃO		0 Filhas / 0 Reb. 78% Conf.	
PTA Tipo			+ 1.62
Comp. Úbere			+ 1.26
Comp. Pernas/Pés			+ 1.26
	-2	-1	0 1 2
Estatura			+ 0.59
Vigor			- 0.27
Prof. Corporal			+ 0.00
Forma Leiteira			+ 1.31
Ângulo Garupa			- 0.24
Largura Garupa			+ 0.61
Pernas Lateral			- 0.39
Pernas Posterior			+ 1.44
Ângulo Casco			+ 1.01
Escore Pernas/Pés			+ 1.44
Úbere Anterior			+ 1.34
Altura Úbere Post.			+ 1.66
Largura Úbere Post.			+ 1.53
Ligamento Central			+ 2.35
Prof. Úbere			+ 1.12
Coloc. Tetos Ant.			+ 1.84
Coloc. Tetos Post.			+ 2.39
Comp. Tetos			- 0.62

PRODUÇÃO		22 Filhas / 13 Reb. 85% Conf.		SAÚDE	
Leite	+698 lb			PL	+4.1 CCR 1.40
Proteína	+19 lb	-0.01%		Fert. Filhas	+0.9 HCR -0.30
Gordura	+23 lb	-0.01%		SCS	+2.79
Mérito Queijo	+\$374	Mérito Líquido	+\$371		
TPI	2111	EFI	+7.0%		

PARTO			
Facilidade Parto do Touro	8.1%	94% Conf.	699 Obs.
Facilidade Parto das Filhas	6.8%	67% Conf.	22 Obs. 22 Filhas
Mortes ao Nascer - Touros	7.5%	88% Conf.	713 Obs.
Mortes ao Nascer - Filhas	6.9%	61% Conf.	22 Obs. 22 Filhas

■ 0 melhor touro da característica ■ Entre os 10 melhores touros da característica



## Alta ELLIOT

MILLER-FF ALTAELLIOT-ET

Bookem x Shottle (15.586 kg) x Goldwyn (13.741 kg)  
011H011206 | AX 143.260 | Kapa Caseína: BE | Beta Caseína: A1A2



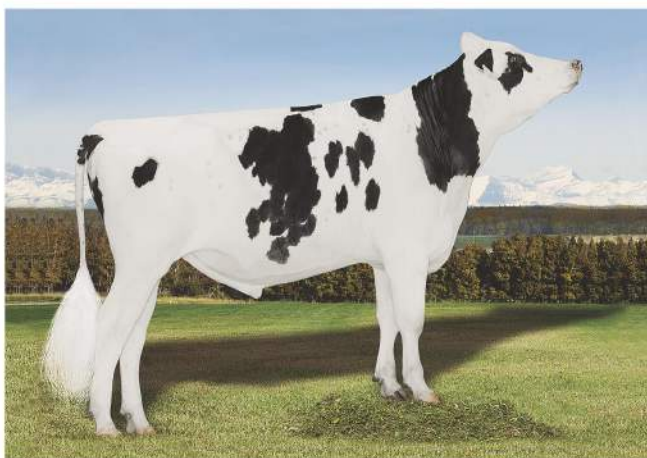
Concept <sup>Alta</sup> FutureStar



Dezembro 2014

PRODUÇÃO			SAÚDE			
0 Filhas / 0 Reb. 78% Conf.						
Leite	+944 lb		PL	+5.9	CCR	3.50
Proteína	+33 lb	+0.02%	Fert. Filhas	+2.8	HCR	2.20
Gordura	+39 lb	+0.01%	SCS	2.72		
Mérito Queijo	+\$618	Mérito Líquido	+\$602			
TPI	2419	EFI	+6.8%			

PARTO			
Facilidade Parto do Touro	4.4%	98% Conf.	2791 Obs.
Facilidade Parto das Filhas	3.3%	64% Conf.	
Mortes ao Nascer - Touros	7.5%	96% Conf.	2788 Obs.
Mortes ao Nascer - Filhas	4.3%	58% Conf.	



## Alta IGOR

DONNANDALE ALTAIGOR-ET

Altalota x Onward (18.261 kg) x Shottle (17.931 kg)  
011H011174 | AX 140.800 | Kapa Caseína: AB | Beta Caseína: A1A2



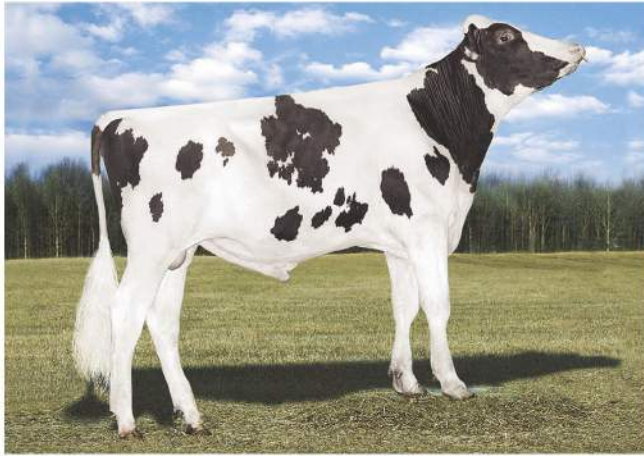
Dezembro 2014

PRODUÇÃO			SAÚDE			
0 Filhas / 0 Reb. 78% Conf.						
Leite	+816 lb		PL	+0.8	CCR	-0.50
Proteína	+28 lb	+0.01%	Fert. Filhas	+0.3	HCR	0.00
Gordura	+37 lb	+0.03%	SCS	+2.93		
Mérito Queijo	+\$327	Mérito Líquido	+\$319			
TPI	2081	EFI	+7.0%			

PARTO			
Facilidade Parto do Touro	6.5%	94% Conf.	834 Obs.
Facilidade Parto das Filhas	6.0%	65% Conf.	
Mortes ao Nascer - Touros	6.6%	88% Conf.	861 Obs.
Mortes ao Nascer - Filhas	6.6%	59% Conf.	



■ 0 melhor touro da característica ■ Entre os 10 melhores touros da característica



## Alta KID-RED

CREEK ALTAKID-RED-ET

Colt P-Red x Planet (13.382 kg) x Advent-RED (12.841 kg)  
011H000572 | AA 8671 | Kapa Caseína: AB | Beta Caseína: A2A2



Concept FutureStar

Dezembro 2014

CONFORMAÇÃO		0 Filhas / 0 Reb. 76% Conf.	
PTA Tipo			+ 1.36
Comp. Úbere			+ 1.42
Comp. Pernas/Pés			+ 0.38
	-2	-1	0 1 2
Estatura			+ 1.08
Vigor			- 0.03
Prof. Corporal			- 0.08
Forma Leiteira			+ 0.97
Ângulo Garupa			- 0.13
Largura Garupa			+ 1.30
Pernas Lateral			+ 0.53
Pernas Posterior			+ 0.44
Ângulo Casco			+ 0.16
Escore Pernas/Pés			+ 0.59
Úbere Anterior			+ 1.76
Altura Úbere Post.			+ 2.54
Largura Úbere Post.			+ 2.34
Ligamento Central			+ 0.34
Prof. Úbere			+ 1.36
Coloc. Tetos Ant.			+ 0.47
Coloc. Tetos Post.			- 0.17
Comp. Tetos			- 0.64

PRODUÇÃO		0 Filhas / 0 Reb. 77% Conf.		SAÚDE	
Leite	+841 lb			PL	+1.8 CCR -1.00
Proteína	+28 lb	+0.01%		Fert. Filhas	-1.1 HCR -0.20
Gordura	-2 lb	-0.14%		SCS	+3.08
Mérito Queijo	+\$183	Mérito Líquido	+\$182		
TPI	1892	EFI	+5.8%		

PARTO			
Facilidade Parto do Touro	7.4%	90% Conf.	302 Obs.
Facilidade Parto das Filhas	6.2%	64% Conf.	
Mortes ao Nascer - Touros	7.1%	79% Conf.	298 Obs.
Mortes ao Nascer - Filhas	7.3%	57% Conf.	



## Alta MR P-RED

SYNERGY ALTAMR P-RED-ET

Colt P-Red x Goldwyn (14.800 kg) x Canyon (19.418 kg)  
011H000570 | LA 1671 | Kapa Caseína: BB | Beta Caseína: A1A2



Concept FutureStar SFF

Dezembro 2014

CONFORMAÇÃO		0 Filhas / 0 Reb. 77% Conf.	
PTA Tipo			+ 0.88
Comp. Úbere			+ 1.21
Comp. Pernas/Pés			+ 0.64
	-2	-1	0 1 2
Estatura			- 0.07
Vigor			- 0.77
Prof. Corporal			- 1.17
Forma Leiteira			- 0.19
Ângulo Garupa			- 0.73
Largura Garupa			- 0.43
Pernas Lateral			+ 0.38
Pernas Posterior			+ 0.45
Ângulo Casco			+ 0.62
Escore Pernas/Pés			+ 0.88
Úbere Anterior			+ 1.75
Altura Úbere Post.			+ 2.30
Largura Úbere Post.			+ 2.12
Ligamento Central			- 0.39
Prof. Úbere			+ 1.31
Coloc. Tetos Ant.			- 0.24
Coloc. Tetos Post.			- 0.49
Comp. Tetos			+ 0.22

PRODUÇÃO		0 Filhas / 0 Reb. 77% Conf.		SAÚDE	
Leite	+44 lb			PL	+1.5 CCR -0.10
Proteína	+15 lb	+0.05%		Fert. Filhas	+0.5 HCR 0.10
Gordura	-9 lb	-0.04%		SCS	+2.93
Mérito Queijo	+\$183	Mérito Líquido	+\$158		
TPI	1859	EFI	+6.1%		

PARTO			
Facilidade Parto do Touro	7.5%	87% Conf.	224 Obs.
Facilidade Parto das Filhas	6.6%	64% Conf.	
Mortes ao Nascer - Touros	6.9%	76% Conf.	228 Obs.
Mortes ao Nascer - Filhas	6.3%	58% Conf.	

0 melhor touro da característica Entre os 10 melhores touros da característica



## AltaMANDATO

SULLY ALTAMANDATO-ET

Numero Uno x Planet (15.131 kg) x Shottle (17.716 kg)  
011H011350 | AX 144.188 | Kapa Caseína: BE | Beta Caseína: A1A2



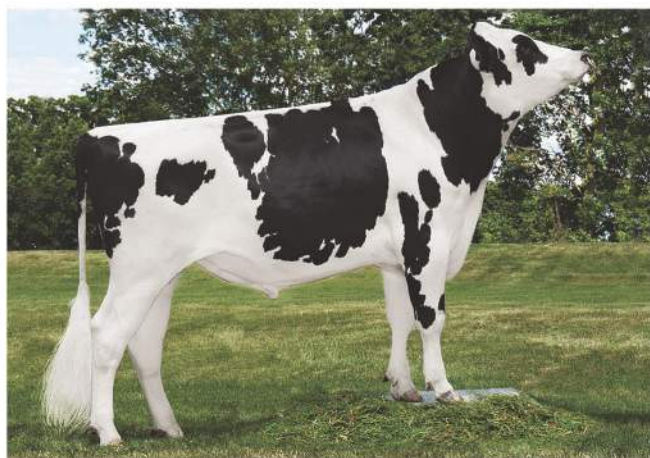
Concept <sup>Alta</sup> <sup>Alta</sup> FutureStar



Dezembro 2014

PRODUÇÃO		0 Filhas / 0 Reb. 78% Conf.		SAÚDE	
Leite	+788 lb			PL	+4.3
Proteína	+27 lb	+0.01%		CCR	3.30
Gordura	+46 lb	+0.07%		Fert. Filhas	+2.4
Mérito Queijo	+\$514	Mérito Líquido	+\$501	HCR	2.00
TPI	2343	EFI	+7.0%	SCS	+2.72

PARTO			
Facilidade Parto do Touro	6.4%	86% Conf.	198 Obs.
Facilidade Parto das Filhas	6.7%	66% Conf.	
Mortes ao Nascer - Touros	8.0%	75% Conf.	198 Obs.
Mortes ao Nascer - Filhas	7.2%	60% Conf.	



## AltaNATURAL

BOSSIDE ALTANATURAL-ET

Super x Shottle (14.318 kg) x Outside (16.506 kg)  
011H011072 | AX 142.424 | Kapa Caseína: AB | Beta Caseína: A2A2

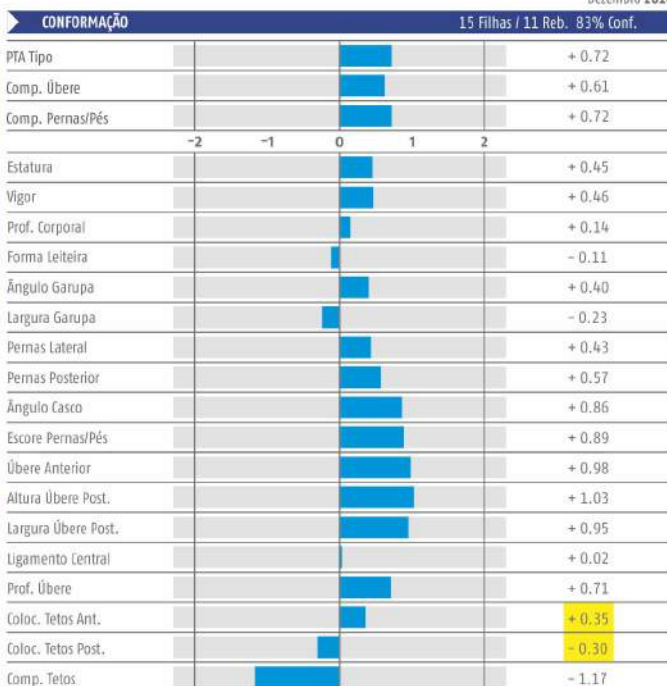


Concept <sup>Alta</sup> <sup>Alta</sup> FutureStar

Dezembro 2014

PRODUÇÃO		47 Filhas / 22 Reb. 88% Conf.		SAÚDE	
Leite	+1199 lb			PL	+3.6
Proteína	+35 lb	+0.00%		CCR	1.10
Gordura	+18 lb	-0.10%		Fert. Filhas	+0.8
Mérito Queijo	+\$385	Mérito Líquido	+\$382	HCR	1.00
TPI	2104	EFI	+6.9%	SCS	+2.84

PARTO			
Facilidade Parto do Touro	7.8%	95% Conf.	879 Obs.
Facilidade Parto das Filhas	6.3%	69% Conf.	53 Obs.
Mortes ao Nascer - Touros	7.3%	87% Conf.	699 Obs.
Mortes ao Nascer - Filhas	5.2%	69% Conf.	53 Obs.



■ 0 melhor touro da característica ■ Entre os 10 melhores touros da característica





## AltaPRECINCT

ELSBERND ALTAPRECINCT

Domain x Planet (14.995 kg) x Encino (15.345 kg)  
011H011086 | Kapa Caseína: AB | Beta Caseína: A2A2



Concept

Dezembro 2014

CONFORMAÇÃO		0 Filhas / 0 Reb. 77% Conf.	
PTA Tipo			+ 0.94
Comp. Úbere			+ 0.64
Comp. Pernas/Pés			+ 0.24
	-2	-1	0 1 2
Estatura			+ 0.34
Vigor			+ 0.61
Prof. Corporal			+ 0.74
Forma Leiteira			+ 0.46
Ângulo Garupa			+ 1.73
Largura Garupa			+ 0.52
Pernas Lateral			+ 0.53
Pernas Posterior			+ 0.52
Ângulo Casco			- 0.36
Escore Pernas/Pés			+ 0.54
Úbere Anterior			+ 0.81
Altura Úbere Post.			+ 0.30
Largura Úbere Post.			+ 0.28
Ligamento Central			+ 1.07
Prof. Úbere			+ 0.87
Coloc. Tetos Ant.			+ 1.47
Coloc. Tetos Post.			+ 1.71
Comp. Tetos			- 0.84

PRODUÇÃO		0 Filhas / 0 Reb. 78% Conf.		SAÚDE	
Leite	+895 lb			PL	+6.2
Proteína	+21 lb	-0.02%		CCR	2.80
Gordura	+2 lb	-0.12%		Fert. Filhas	+2.0
Mérito Queijo	+\$394	Mérito Líquido	+\$395	HCR	3.00
TPI	2114	EFI	+6.5%	SCS	+2.70

PARTO			
Facilidade Parto do Touro	4.4%	97% Conf.	1801 Obs.
Facilidade Parto das Filhas	5.4%	66% Conf.	14 Obs. 14 Filhas
Mortes ao Nascer - Touros	5.3%	92% Conf.	1792 Obs.
Mortes ao Nascer - Filhas	7.6%	59% Conf.	14 Obs. 14 Filhas



## AltaSUPERIOR

DINOMI ALTASUPERIOR

Super x Shottle (15.704 kg) x Outside (18.981 kg)  
011H011024 | AX 143.320 | Kapa Caseína: AB | Beta Caseína: A2A2



Concept



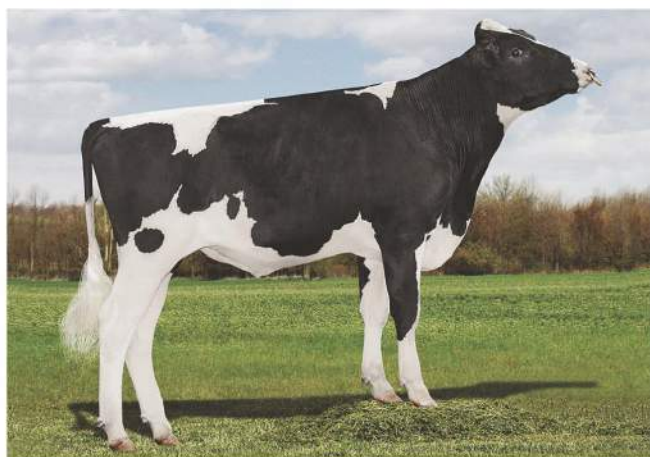
Dezembro 2014

CONFORMAÇÃO		36 Filhas / 20 Reb. 87% Conf.	
PTA Tipo			+ 0.30
Comp. Úbere			+ 0.19
Comp. Pernas/Pés			- 0.09
	-2	-1	0 1 2
Estatura			+ 0.00
Vigor			- 0.22
Prof. Corporal			- 0.44
Forma Leiteira			- 0.15
Ângulo Garupa			+ 0.86
Largura Garupa			- 1.60
Pernas Lateral			+ 1.10
Pernas Posterior			- 0.29
Ângulo Casco			+ 0.20
Escore Pernas/Pés			- 0.01
Úbere Anterior			+ 0.75
Altura Úbere Post.			+ 0.37
Largura Úbere Post.			+ 0.34
Ligamento Central			- 0.40
Prof. Úbere			+ 0.43
Coloc. Tetos Ant.			- 0.29
Coloc. Tetos Post.			- 0.81
Comp. Tetos			+ 0.95

PRODUÇÃO		101 Filhas / 37 Reb. 92% Conf.		SAÚDE	
Leite	+1203 lb			PL	+5.2
Proteína	+32 lb	-0.01%		CCR	1.50
Gordura	+47 lb	+0.02%		Fert. Filhas	+1.4
Mérito Queijo	+\$520	Mérito Líquido	+\$520	HCR	0.90
TPI	2187	EFI	+6.9%	SCS	+2.77

PARTO			
Facilidade Parto do Touro	7.9%	99% Conf.	3121 Obs.
Facilidade Parto das Filhas	5.3%	72% Conf.	85 Obs. 85 Filhas
Mortes ao Nascer - Touros	7.7%	96% Conf.	2907 Obs.
Mortes ao Nascer - Filhas	4.4%	74% Conf.	85 Obs. 85 Filhas

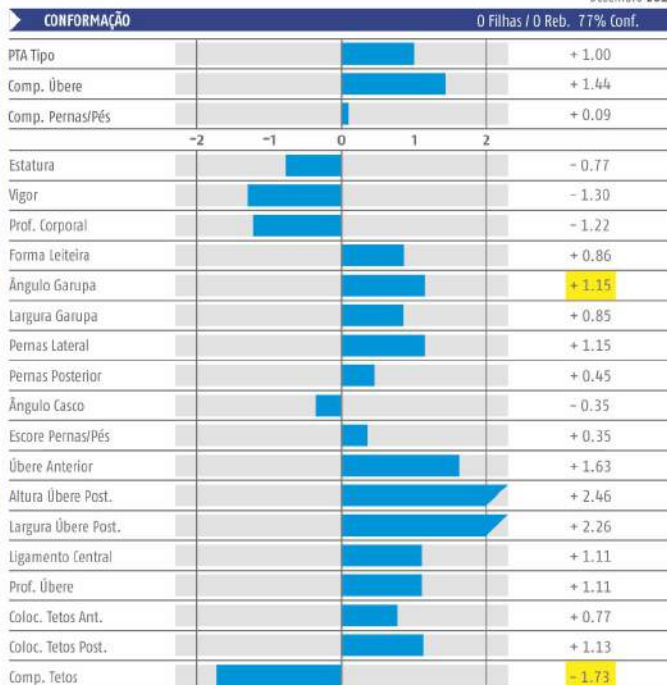
■ 0 melhor touro da característica ■ Entre os 10 melhores touros da característica



Observer x Shottle (6.695 kg) x Lookout CV (17.395 kg)  
011H011107 | AX 138.974 | Kapa Caseína: AA | Beta Caseína: A2A2



Dezembro 2014



PRODUÇÃO		0 Filhas / 0 Reb. 78% Conf.		SAÚDE	
Leite	+898 lb			PL	+3.0 CCR 1.90
Proteína	+27 lb	+0.00%		Fert. Filhas	+0.9 HCR 1.50
Gordura	+29 lb	-0.02%		SCS	+2.84
Mérito Queijo	+\$401	Mérito Líquido	+\$397		
TPI	2117	EFI	+6.9%		

PARTO					
Facilidade Parto do Touro	6.4%	96% Conf.	1487 Obs.		
Facilidade Parto das Filhas	6.4%	66% Conf.	5 Obs.	5 Filhas	
Mortes ao Nascer - Touros	6.4%	91% Conf.	1553 Obs.		
Mortes ao Nascer - Filhas	8.2%	60% Conf.	5 Obs.	5 Filhas	



Man-0-Man x Goldwyn (17.449 kg) x Outside (18.684 kg)  
011H010896 | AX 139.563 | Kapa Caseína: AA | Beta Caseína: A2A2



Dezembro 2014



PRODUÇÃO		68 Filhas / 35 Reb. 91% Conf.		SAÚDE	
Leite	+12 lb			PL	-0.1 CCR -0.20
Proteína	+14 lb	+0.05%		Fert. Filhas	+0.3 HCR 0.70
Gordura	+47 lb	+0.19%		SCS	+2.78
Mérito Queijo	+\$308	Mérito Líquido	+\$278		
TPI	2106	EFI	+6.6%		

PARTO					
Facilidade Parto do Touro	6.7%	94% Conf.	1308 Obs.		
Facilidade Parto das Filhas	5.1%	70% Conf.	51 Obs.	51 Filhas	
Mortes ao Nascer - Touros	7.7%	86% Conf.	1530 Obs.		
Mortes ao Nascer - Filhas	7.1%	71% Conf.	50 Obs.	79 Filhas	

■ 0 melhor touro da característica ■ Entre os 10 melhores touros da característica

UMA DÉCADA AO LADO  
DE QUEM **PLANTA E CRIA.**



A  
N  
O  
S



Parabólica: canal 29 | SKY: canal 158  
Claro TV: canal 113 | Oi TV: canal 178 | [tvterraviva.com.br](http://tvterraviva.com.br)





**Alta CABOT**  
011JE01120 | 34.279-B  
DUTCH HOLLOW CABOT-ET



Legal x Gold Medal-P (13.095 kg) x Montana (9.840 kg)  
Kappa Caseína: BB | Beta Caseína: A2A2



Concept<sup>plus</sup>

Alta  
**511**  
GENÉTICA

Dezembro 2014

**CONFORMAÇÃO** 8 Filhas / 6 Reb. 77% Conf.

	-2	-1	0	1	2	
PTA Tipo						+ 1.7
JUI						+ 27.2
Estatura						- 0.4
Vigor						+ 0.0
Forma Leiteira						+ 0.7
Ângulo Garupa						- 0.3
Largura Garupa						- 0.1
Pernas Lateral						- 0.3
Ângulo Casco						+ 0.5
Úbere Anterior						+ 1.8
Altura Úbere Post.						+ 2.1
Largura Úbere Post.						+ 1.6
Ligamento Central						+ 0.4
Prof. Úbere						+ 2.4
Coloc. Tetos Ant.						+ 0.9
Comp. Tetos						- 1.1

**PRODUÇÃO** 73% Conf. 0 Filhas / 0 Reb.

Leite	+433 lb		
Proteína	+18 lb	+0.02%	
Gordura	+2 lb	-0.10%	
Mérito Queijo	+\$270	Mérito Líquido	+\$260
JPI	127		
GFI	+8.3%		

**SAÚDE**

PL	+3.1	CCR	2.30
Fert. Filhas	+1.8	HCR	2.40
SCS	+2.95		

0 melhor touro da característica

Entre os 10 melhores touros da característica



**Alta CRITIC-P**

011JE01098 | 34.772-M  
SCHULTZ LEGAL CRITIC-P



Legal x Mygent-P (8.709 kg) x Hallmark (10.563 kg)  
Kappa Caseína: BB | Beta Caseína: A2A2



Dezembro 2014

**CONFORMAÇÃO**

426 Filhas / 56 Reb. 97% Conf.

Característica	Gráfico	Valor
PTA Tipo		+ 1.3
JUI		+ 21.1
	-2 -1 0 1 2	
Estatura		- 0.2
Vigor		- 0.6
Forma Leiteira		+ 0.7
Ângulo Garupa		- 0.7
Largura Garupa		- 0.6
Pernas Lateral		+ 0.3
Ângulo Casco		+ 0.2
Úbere Anterior		+ 1.1
Altura Úbere Post.		+ 1.6
Largura Úbere Post.		+ 1.3
Ligamento Central		+ 0.7
Prof. Úbere		+ 2.1
Coloc. Tetos Ant.		+ 0.1
Comp. Tetos		- 0.4

**PRODUÇÃO**

98% Conf. 598 Filhas / 75 Reb.

Leite	+557 lb		
Proteína	+19 lb	+0.00%	
Gordura	+25 lb	-0.01%	
Mérito Queijo	+\$276	Mérito Líquido	+\$267
JPI	97		
GFI	+8.1%		

**SAÚDE**

PL	+2.4	CCR	-1.10
Fert. Filhas	-1.8	HCR	0.50
SCS	+2.85		

0 melhor touro da característica

Entre os 10 melhores touros da característica



Ahlem Critic Souvenir 40056-P MB 85



Filhas Critic-P



Filhas Mochas de Critic-P



 **AltaCYRUS**  
011JE00926 | 31.692-B  
AHLEM COUNTRY CYRUS



Country x Hallmark (13.981 kg) x Berretta (11.745 kg)  
Kappa Caseína: BB | Beta Caseína: A1A2



**Health** Alta **plus**

Dezembro 2014

**CONFORMAÇÃO** 129 Filhas / 37 Reb. 92% Conf.



	-2	-1	0	1	2	
PTA Tipo						+ 1.7
JUI						+ 18.5
Estatura						+ 0.6
Vigor						+ 0.3
Forma Leiteira						+ 0.9
Ângulo Garupa						- 0.1
Largura Garupa						+ 0.3
Pernas Lateral						+ 0.4
Ângulo Casco						+ 0.1
Úbere Anterior						+ 1.2
Altura Úbere Post.						+ 2.2
Largura Úbere Post.						+ 1.8
Ligamento Central						+ 1.0
Prof. Úbere						+ 0.9
Coloc. Tetos Ant.						+ 1.4
Comp. Tetos						+ 0.6

**PRODUÇÃO** 96% Conf. 216 Filhas / 43 Reb.

Leite	+558 lb	
Proteína	+3 lb	-0.09%
Gordura	+2 lb	-0.14%
Mérito Queijo	+\$116	Mérito Líquido +\$138
JPI	70	
GFI	+8.0%	

**SAÚDE**

PL	+1.7	CCR	2.80
Fert. Filhas	+2.0	HCR	1.80
SCS	+2.93		

 0 melhor touro da característica  
 Entre os 10 melhores touros da característica



GR Hilmar Cyrus 21571 MB 88



Hilmar Cyrus 23212 EX 90



PR CDF Cyrus PJS J23699



**Alta LADD**

011JE01140 | 34.718-M  
GOLDUST KARBALA LADD-ET



Karbala x Legion (12.450 kg) x Cosmo (13.931 kg)  
Kappa Caseína: BB | Beta Caseína: A2A2



Concept<sup>plus</sup>

FutureStar

Alta  
500<sup>+</sup>

Alta  
PROTEÍNA

Dezembro 2014

### CONFORMAÇÃO

0 Filhas / 0 Reb. 73% Conf.

	-2	-1	0	1	2	
PTA Tipo	[Bar chart showing score 1.8]					+ 1.8
JUI	[Bar chart showing score 33.7]					+ 33.7
Estatura	[Bar chart showing score 2.4]					+ 2.4
Vigor	[Bar chart showing score 0.4]					+ 0.4
Forma Leiteira	[Bar chart showing score 1.0]					+ 1.0
Ângulo Garupa	[Bar chart showing score 0.4]					+ 0.4
Largura Garupa	[Bar chart showing score 0.7]					+ 0.7
Pernas Lateral	[Bar chart showing score -0.1]					- 0.1
Ângulo Casco	[Bar chart showing score 0.7]					+ 0.7
Úbere Anterior	[Bar chart showing score 2.7]					+ 2.7
Altura Úbere Post.	[Bar chart showing score 1.6]					+ 1.6
Largura Úbere Post.	[Bar chart showing score 1.3]					+ 1.3
Ligamento Central	[Bar chart showing score 0.3]					+ 0.3
Prof. Úbere	[Bar chart showing score 3.7]					+ 3.7
Coloc. Tetos Ant.	[Bar chart showing score 0.6]					+ 0.6
Comp. Tetos	[Bar chart showing score -0.8]					- 0.8

### PRODUÇÃO

74% Conf. 0 Filhas / 0 Reb.

Leite	+85 lb		
Proteína	+11 lb	+0.04%	
Gordura	+39 lb	+0.19%	
Mérito Queijo	+\$337	Mérito Líquido	+\$315
JPI	119		
GFI	+8.6%		

### SAÚDE

PL	+2.9	CCR	-0.20
Fert. Filhas	-0.5	HCR	0.00
SCS	+2.75		

■ 0 melhor touro da característica

■ Entre os 10 melhores touros da característica



**Alta LAYNE**  
 011JE01122 | 32.269-B  
 GOLDUST VALENTINO LAYNE-ET



Valentino x Legion (12.450 kg) x Cosmo (13.931 kg)  
 Kappa Caseína: BB | Beta Caseína: A2A2



Dezembro 2014

**CONFORMAÇÃO** 8 Filhas / 3 Reb. 77% Conf.

	-2	-1	0	1	2	
PTA Tipo						+ 1.2
JUI						+ 22.8
Estatura						+ 1.0
Vigor						+ 0.2
Forma Leiteira						+ 0.4
Ângulo Garupa						+ 1.6
Largura Garupa						+ 0.2
Pernas Lateral						- 0.2
Ângulo Casco						+ 0.3
Úbere Anterior						+ 1.6
Altura Úbere Post.						+ 1.0
Largura Úbere Post.						+ 0.8
Ligamento Central						+ 0.6
Prof. Úbere						+ 2.3
Coloc. Tetos Ant.						+ 0.5
Comp. Tetos						- 0.7

**PRODUÇÃO** 80% Conf. 10 Filhas / 4 Reb.

Leite	+582 lb	
Proteína	+26 lb	+0.03%
Gordura	+32 lb	+0.02%
Mérito Queijo	+\$372	Mérito Líquido +\$352
JPI	144	
GFI	+9.5%	

**SAÚDE**

PL	+3.5	CCR	-1.00
Fert. Filhas	-0.7	HCR	1.50
SCS	+2.82		

■ 0 melhor touro da característica  
 ■ Entre os 10 melhores touros da característica





 **AltaMARCIN**  
011JE01117 | 34.418-B  
GLYNN VALENTINO MARCIN



Valentino x Jevon (6.936 kg) x Jace (10.950 kg)  
Kappa Caseína: BB | Beta Caseína: A2A2



Dezembro 2014

**CONFORMAÇÃO**

0 Filhas / 0 Reb. 72% Conf.

	-2	-1	0	1	2	
PTA Tipo	[Progress bar from 0 to 2]					+ 2.0
JUI	[Progress bar from 0 to 2]					+ 21.0
Estatura	[Progress bar from 0 to 2]					+ 0.4
Vigor	[Progress bar from 0 to 2]					+ 0.4
Forma Leiteira	[Progress bar from 0 to 2]					+ 1.4
Ângulo Garupa	[Progress bar from 0 to 2]					+ 0.3
Largura Garupa	[Progress bar from 0 to 2]					+ 0.2
Pernas Lateral	[Progress bar from 0 to 2]					- 0.2
Ângulo Casco	[Progress bar from 0 to 2]					+ 0.6
Úbere Anterior	[Progress bar from 0 to 2]					+ 2.0
Altura Úbere Post.	[Progress bar from 0 to 2]					+ 2.3
Largura Úbere Post.	[Progress bar from 0 to 2]					+ 1.8
Ligamento Central	[Progress bar from 0 to 2]					+ 0.9
Prof. Úbere	[Progress bar from 0 to 2]					+ 0.8
Coloc. Tetos Ant.	[Progress bar from 0 to 2]					+ 1.3
Comp. Tetos	[Progress bar from 0 to 2]					+ 0.2

**PRODUÇÃO**

73% Conf. 0 Filhas / 0 Reb.

Leite	+1464 lb	
Proteína	+43 lb	-0.05%
Gordura	+35 lb	-0.19%
Mérito Queijo	+\$448	Mérito Líquido +\$444
JPI	180	
GFI	+9.1%	

**SAÚDE**

PL	+4.3	CCR	-2.40
Fert. Filhas	-1.9	HCR	-0.50
SCS	+2.80		

 0 melhor touro da característica

 Entre os 10 melhores touros da característica



Mãe: Dutch Hollow Jevon Melinda 822-ET  
MB 86



2ª Mãe: Dutch Hollow Jace Melinda-ET



**Alta MARVEL**  
011JE01118  
ALL LYNN'S VALENTINO MARVEL



Valentino x Impuls (9.590 kg) x Country (12.345 kg)  
Kappa Caseína: AB | Beta Caseína: A2A2



Concept<sup>plus</sup>

Alta  
**511**  
LACTOGLOBULINA

Alta  
PROTEÍNA

Dezembro 2014

**CONFORMAÇÃO** 23 Filhas / 11 Reb. 78% Conf.

	-2	-1	0	1	2	
PTA Tipo						+ 1.7
JUI						+ 24.8
Estatura						+ 0.8
Vigor						+ 0.1
Forma Leiteira						+ 1.0
Ângulo Garupa						+ 0.0
Largura Garupa						+ 0.1
Pernas Lateral						- 0.4
Ângulo Casco						+ 0.4
Úbere Anterior						+ 1.8
Altura Úbere Post.						+ 2.1
Largura Úbere Post.						+ 1.7
Ligamento Central						+ 0.7
Prof. Úbere						+ 2.0
Coloc. Tetos Ant.						+ 0.7
Comp. Tetos						- 0.3

**PRODUÇÃO** 91% Conf. 104 Filhas / 7 Reb.

Leite	+858 lb	
Proteína	+32 lb	+0.01%
Gordura	+41 lb	+0.00%
Mérito Queijo	+\$452	Mérito Líquido +\$437
JPI	164	
GFI	+6.8%	

**SAÚDE**

PL	+4.6	CCR	-1.10
Fert. Filhas	-1.6	HCR	0.10
SCS	+2.85		

■ 0 melhor touro da característica  
■ Entre os 10 melhores touros da característica



Valsigna Marvel 21344



2ª Mãe: BW Country Monica K 780



**Alta RECRUIT**

011JE001094

YOSEMITE GANNON RECRUIT



Gannon-PR x Futurity (11.513 kg) x Paramount (9.868 kg)  
Kappa Caseína: AB | Beta Caseína: A2A2



Dezembro 2014

**CONFORMAÇÃO**

62 Filhas / 13 Reb. 87% Conf.

	-2	-1	0	1	2	
PTA Tipo						+ 1.3
JUI						+ 16.8
Estatura						+ 1.8
Vigor						+ 0.3
Forma Leiteira						+ 0.6
Ângulo Garupa						- 0.5
Largura Garupa						+ 0.6
Pernas Lateral						+ 0.1
Ângulo Casco						+ 0.2
Úbere Anterior						+ 1.1
Altura Úbere Post.						+ 1.3
Largura Úbere Post.						+ 1.0
Ligamento Central						+ 0.9
Prof. Úbere						+ 1.4
Coloc. Tetos Ant.						+ 0.1
Comp. Tetos						+ 0.2

**PRODUÇÃO**

90% Conf. 84 Filhas / 20 Reb.

Leite	+942 lb		
Proteína	+18 lb	-0.08%	
Gordura	+12 lb	-0.18%	
Mérito Queijo	+\$233	Mérito Líquido	+\$244
JPI	103		
GFI	+7.3%		

**SAÚDE**

PL	+3.4	CCR	-0.60
Fert. Filhas	-0.5	HCR	-0.10
SCS	+2.78		

■ 0 melhor touro da característica

■ Entre os 10 melhores touros da característica



Mãe: Yosemite Futurity G19245




**AltaREGAL**  
 011JE01152 | 34.773-M  
**AHLEM VALENTINO REGAL**



Valentino x T-Bone (7.063 kg) x Militia (9.813 kg)  
 Kappa Caseína: BB | Beta Caseína: A2A2


**Concept**


**Alta 511**


**Alta PROTEÍNA**

Dezembro 2014

**CONFORMAÇÃO** 0 Filhas / 0 Reb. 72% Conf.



	-2	-1	0	1	2	
PTA Tipo						+1.8
JUI						+22.4
Estatura						+2.7
Vigor						+1.2
Forma Leiteira						+1.5
Ângulo Garupa						+1.7
Largura Garupa						+1.0
Pernas Lateral						+0.1
Ângulo Casco						+1.1
Úbere Anterior						+1.6
Altura Úbere Post.						+1.5
Largura Úbere Post.						+1.2
Ligamento Central						+1.0
Prof. Úbere						+1.4
Coloc. Tetos Ant.						+2.0
Comp. Tetos						-0.1

**PRODUÇÃO** 73% Conf. 0 Filhas / 0 Reb.

Leite	+470 lb		
Proteína	+33 lb	+0.10%	
Gordura	+40 lb	+0.10%	
Mérito Queijo	+\$359	Mérito Líquido	+\$325
JPI	142		
GFI	+10.4%		

**SAÚDE**

PL	+2.0	CCR	-1.90
Fert. Filhas	-1.2	HCR	1.40
SCS	+2.98		

 0 melhor touro da característica  
 Entre os 10 melhores touros da característica




**Alta VALSON**  
 011JE01150 | 32.393-B  
 DEERVIEW VALSON-ET



Valentino x Celebrity (5.540 kg) x Legion (9.163 kg)  
 Kappa Caseína: BB | Beta Caseína: A1A2



Dezembro 2014

**CONFORMAÇÃO** 0 Filhas / 0 Reb. 71% Conf.

Característica	Gráfico	Valor
PTA Tipo		+ 1.8
JUI		+ 30.7
-2   -1   0   1   2		
Estatura		+ 1.7
Vigor		+ 0.8
Forma Leiteira		+ 0.6
Ângulo Garupa		+ 0.3
Largura Garupa		+ 0.9
Pernas Lateral		- 0.5
Ângulo Casco		+ 0.7
Úbere Anterior		+ 2.5
Altura Úbere Post.		+ 2.2
Largura Úbere Post.		+ 1.7
Ligamento Central		+ 0.6
Prof. Úbere		+ 2.7
Coloc. Tetos Ant.		+ 0.8
Comp. Tetos		- 0.5

**PRODUÇÃO** 72% Conf. 0 Filhas / 0 Reb.

Leite	+373 lb		
Proteína	+7 lb	-0.04%	
Gordura	+16 lb	-0.01%	
Mérito Queijo	+\$248	Mérito Líquido	+\$250
JPI	91		
GFI	+8.4%		

**SAÚDE**

PL	+4.2	CCR	-0.20
Fert. Filhas	-0.9	HCR	0.00
SCS	+2.82		

 0 melhor touro da característica

 Entre os 10 melhores touros da característica



3ª Mãe: BW Avery Katie ET 121 ET



4ª Mãe: BW Berreta Prize G525

# Qualidade única para resultados que se **multiplicam!**

NATIVA



**A VISÃO CLÁSSICA DO PASSADO, COM PERFORMANCE DO FUTURO!**

A **série XC** foi desenvolvida para quem precisa de grande capacidade de armazenamento.

- ▲ Sistema de canecas numeradas e codificadas em cores;
- ▲ Alta resistência, construído em alumínio;
- ▲ Tampa em estilo clássico, flip-top;
- ▲ Longo período de armazenamento;
- ▲ Menor consumo de nitrogênio líquido;
- ▲ Cinco anos de garantia de vácuo.

**MVE  
Biological Products**

**CHART**

 **Alta**

(34) 3318.7777  
brasil@altagenetics.com.br  
www.altagenetics.com.br



## Alta DEVOTION

MULTI-ROSE VALENTINO DEVOTION

Valentino x Jace (9.995 kg) x Impuls (7.645 kg)  
0111E01119 | 34.338-B | Kapa Caseína: BB | Beta Caseína: A1A2



Concept



Dezembro 2014

CONFORMAÇÃO		0 Filhas / 0 Reb. 72% Conf.	
PTA Tipo			+1.7
JUI			+18.4
		-2 -1 0 1 2	
Estatura			+0.8
Vigor			-0.4
Forma Leiteira			+1.4
Ângulo Garupa			+1.7
Largura Garupa			-0.1
Pernas Lateral			-0.1
Ângulo Casco			+0.4
Úbere Anterior			+1.0
Altura Úbere Post.			+2.1
Largura Úbere Post.			+1.6
Ligamento Central			+0.9
Prof. Úbere			+1.0
Coloc. Tetos Ant.			+0.7
Comp. Tetos			-0.4

PRODUÇÃO		0 Filhas / 0 Reb. 73% Conf.	
Leite	+726 lb		
Proteína	+20 lb	-0.04%	
Gordura	+36 lb	+0.01%	
Mérito Queijo	+\$383	Mérito Líquido	+\$382
JPI	-138	GFI	+9.9%

SAÚDE	
PL	+4.5 CCR 0.50
Fert. Filhas	-0.1 HCR 0.80
SCS	+2.85



## Alta EBERT

LYON | LOUIE EBERT

Louie x Iatola (13.109 kg) x Jace (8.513 kg)  
0111E01113 | Kapa Caseína: AB | Beta Caseína: A1A2



Concept

Dezembro 2014

CONFORMAÇÃO		6 Filhas / 5 Reb. 74% Conf.	
PTA Tipo			+0.6
JUI			+7.8
		-2 -1 0 1 2	
Estatura			+1.4
Vigor			+0.1
Forma Leiteira			-0.2
Ângulo Garupa			-0.1
Largura Garupa			+0.0
Pernas Lateral			-0.9
Ângulo Casco			+1.2
Úbere Anterior			+0.4
Altura Úbere Post.			+0.5
Largura Úbere Post.			+0.4
Ligamento Central			+0.9
Prof. Úbere			+1.1
Coloc. Tetos Ant.			-0.6
Comp. Tetos			+1.6

PRODUÇÃO		23 Filhas / 8 Reb. 83% Conf.	
Leite	+224 lb		
Proteína	+4 lb	-0.03%	
Gordura	+34 lb	+0.13%	
Mérito Queijo	+\$251	Mérito Líquido	+\$254
JPI	77	GFI	+8.0%

SAÚDE	
PL	+3.1 CCR 0.60
Fert. Filhas	+1.1 HCR -0.40
SCS	+2.96

■ 0 melhor touro da característica ■ Entre os 10 melhores touros da característica



T-Bone x Barkly (9.581 kg) x Paramount (8.727 kg)  
011JE01056 | Kapa Caseína: BB | Beta Caseína: A2A2



Dezembro 2014

CONFORMAÇÃO		69 Filhas / 22 Reb. 87% Conf.	
PTA Tipo			+ 0.9
JUI			+ 17.2
		-2   -1   0   1   2	
Estatura			+ 2.3
Vigor			+ 0.8
Forma Leiteira			+ 0.7
Ângulo Garupa			+ 1.1
Largura Garupa			+ 0.5
Pernas Lateral			- 0.5
Ângulo Casco			+ 1.4
Úbere Anterior			+ 1.3
Altura Úbere Post.			+ 0.1
Largura Úbere Post.			+ 0.1
Ligamento Central			+ 0.1
Prof. Úbere			+ 2.0
Coloc. Tetos Ant.			+ 1.4
Comp. Tetos			- 0.6

PRODUÇÃO		330 Filhas / 35 Reb. 96% Conf.		SAÚDE	
Leite	+217 lb			PL	-0.7   CCR -1.50
Proteína	+18 lb	+0.05%		Fert. Filhas	-1.7   HCR 0.20
Gordura	+39 lb	+0.16%		SCS	+3.02
Mérito Queijo	+\$186	Mérito Líquido	+\$167		
JPI	69	GFI	+9.6%		



Action x Militia (6.190 kg) x Jace (8.513 kg)  
011JE01084 | Kapa Caseína: AB | Beta Caseína: A2A2



Dezembro 2014

CONFORMAÇÃO		23 Filhas / 13 Reb. 79% Conf.	
PTA Tipo			+ 0.8
JUI			+ 12.2
		-2   -1   0   1   2	
Estatura			+ 0.7
Vigor			- 0.2
Forma Leiteira			+ 0.5
Ângulo Garupa			+ 0.2
Largura Garupa			- 0.3
Pernas Lateral			+ 0.0
Ângulo Casco			+ 0.2
Úbere Anterior			+ 0.4
Altura Úbere Post.			+ 1.1
Largura Úbere Post.			+ 0.9
Ligamento Central			+ 1.3
Prof. Úbere			+ 0.9
Coloc. Tetos Ant.			- 0.4
Comp. Tetos			+ 0.4

PRODUÇÃO		44 Filhas / 20 Reb. 87% Conf.		SAÚDE	
Leite	+216 lb			PL	+2.3   CCR 0.10
Proteína	+3 lb	-0.02%		Fert. Filhas	+0.2   HCR 0.80
Gordura	+15 lb	+0.02%		SCS	+3.05
Mérito Queijo	+\$140	Mérito Líquido	+\$147		
JPI	47	GFI	+8.5%		

■ 0 melhor touro da característica   ■ Entre os 10 melhores touros da característica





# Alta PRESLEY

AHLEM PRESLEY-ET

Dominican x latola (9.968 kg) x Country (11.631 kg)  
0111JE01181 | Kapa Caseína: BB | Beta Caseína: A2A2



Concept <sup>Alta</sup> <sub>PRO</sub>

Dezembro 2014

CONFORMAÇÃO		0 Filhas / 0 Reb. 70% Conf.	
PTA Tipo			+1.0
JUI			+7.0
	-2	-1	0 1 2
Estatura			+1.8
Vigor			+0.9
Forma Leiteira			+0.9
Ângulo Garupa			+0.5
Largura Garupa			+0.8
Pernas Lateral			+0.0
Ângulo Casco			+0.7
Úbere Anterior			+0.7
Altura Úbere Post.			+0.7
Largura Úbere Post.			+0.6
Ligamento Central			+0.4
Prof. Úbere			+0.5
Coloc. Tetos Ant.			+0.3
Comp. Tetos			+0.8

PRODUÇÃO		0 Filhas / 0 Reb. 72% Conf.	
Leite	+566 lb		
Proteína	+16 lb	-0.03%	
Gordura	+29 lb	+0.01%	
Mérito Queijo	+\$253	Mérito Líquido	+\$250
JPI	101	GFI	+8.1%

SAÚDE			
PL	+2.3	CCR	-0.30
Fert. Filhas	+0.1	HCR	2.30
SCS	+2.82		



# Alta SANTIAGO

FREEMANS SANTIAGO-ET

Renegade x latola (10.377 kg) x Jace (10.559 kg)  
0111JE01147 | Kapa Caseína: BB | Beta Caseína: A2A2



Concept <sup>Alta</sup> <sub>PRO</sub>



Dezembro 2014

CONFORMAÇÃO		0 Filhas / 0 Reb. 72% Conf.	
PTA Tipo			+1.3
JUI			+10.6
	-2	-1	0 1 2
Estatura			+1.2
Vigor			+0.3
Forma Leiteira			+1.2
Ângulo Garupa			+0.6
Largura Garupa			+0.6
Pernas Lateral			+0.2
Ângulo Casco			+0.9
Úbere Anterior			+1.3
Altura Úbere Post.			+1.9
Largura Úbere Post.			+1.5
Ligamento Central			+0.5
Prof. Úbere			-0.1
Coloc. Tetos Ant.			+1.3
Comp. Tetos			+1.0

PRODUÇÃO		0 Filhas / 0 Reb. 73% Conf.	
Leite	+339 lb		
Proteína	+27 lb	+0.09%	
Gordura	+62 lb	+0.25%	
Mérito Queijo	+\$374	Mérito Líquido	+\$349
JPI	117	GFI	+8.3%

SAÚDE			
PL	+1.8	CCR	-1.00
Fert. Filhas	-1.5	HCR	0.10
SCS	+3.13		

■ 0 melhor touro da característica ■ Entre os 10 melhores touros da característica



## Alta SUPERIOR

FREEMAN ACTION SUPERIOR-ET

Action x Iatola (10.377 kg) x Jace (10.559 kg)  
011JE01086 | 32.170-B | Kapa Caseína: BB | Beta Caseína: A1A2



Dezembro 2014

CONFORMAÇÃO		32 Filhas / 14 Reb. 82% Conf.	
PTA Tipo			+1.0
JUI			+7.0
	-2	-1	0 1 2
Estatura			+0.9
Vigor			-0.1
Forma Leiteira			+1.0
Ângulo Garupa			+0.2
Largura Garupa			+0.1
Pernas Lateral			-0.1
Ângulo Casco			+0.3
Úbere Anterior			+0.6
Altura Úbere Post.			+1.4
Largura Úbere Post.			+1.1
Ligamento Central			+0.5
Prof. Úbere			+0.4
Coloc. Tetos Ant.			-0.1
Comp. Tetos			+1.3

PRODUÇÃO		69 Filhas / 22 Reb. 90% Conf.		SAÚDE			
Leite	+241 lb			PL	+1.4	CCR	-0.20
Proteína	+14 lb	+0.03%		Fert. Filhas	-0.6	HCR	1.50
Gordura	+16 lb	+0.02%		SCS	+3.13		
Mérito Queijo	+\$155	Mérito Líquido	+\$148				
JPI	55	GFI	+8.8%				



## Alta WIZARD

ALL LYNN'S VALENTINO WIZARD-ET

Valentino x Impuls x Hallmark  
011JE01125 | Kapa Caseína: BB | Beta Caseína: A2A2



Dezembro 2014

CONFORMAÇÃO		0 Filhas / 0 Reb. 71% Conf.	
PTA Tipo			+1.1
JUI			+18.1
	-2	-1	0 1 2
Estatura			+2.1
Vigor			+0.4
Forma Leiteira			+1.2
Ângulo Garupa			+1.3
Largura Garupa			+0.4
Pernas Lateral			-0.3
Ângulo Casco			+0.5
Úbere Anterior			+0.9
Altura Úbere Post.			+1.5
Largura Úbere Post.			+1.2
Ligamento Central			+0.1
Prof. Úbere			+1.9
Coloc. Tetos Ant.			+1.0
Comp. Tetos			-0.4

PRODUÇÃO		0 Filhas / 0 Reb. 72% Conf.		SAÚDE			
Leite	+686 lb			PL	+1.2	CCR	-0.90
Proteína	+26 lb	+0.01%		Fert. Filhas	-1.0	HCR	0.10
Gordura	+19 lb	-0.07%		SCS	+3.02		
Mérito Queijo	+\$215	Mérito Líquido	+\$206				
JPI	97	GFI	+7.5%				

■ O melhor touro da característica ■ Entre os 10 melhores touros da característica



# Parceria de Resultados

O Programa de Alimentação Guabi contém linhas completas de produtos formuladas especialmente para atender as exigências nutricionais de bovinos de raças leiteiras de alto potencial genético, nas diferentes categorias e fases de produção. Para pecuaristas e empresas que investem em genética, é fundamental a adoção de um programa nutricional e produtos de qualidade. É por isso que temos como grande parceira a **Alta Genetics**.



#### Monensina Sódica (Tonóforo)

Maior eficiência alimentar, o que propicia incremento da produção de leite.



#### Virginamicina (Aditivo)

Melhorador de desempenho, o que resulta em maior produção de leite.



#### Lasalocida Sódica

Aumento na taxa de ganho do peso de bezerras e novilhas.



#### Biotina (Vitamina do Complexo B)

Fortalecimento da queratina dos cascos e incremento da produção de leite.



#### Tamponante

Manutenção do pH ruminal, incremento do consumo e da produção de leite.



#### Probiótico (Leveduras vivas)

Menor incidência de acidose, laminite e estresse calórico.



#### Cromo Orgânico

Maior eficiência energética.



#### Alta Energia

Carboidratos não estruturais que proporcionam maior produção de leite.



#### Vitaminas A, D e E

Nutrientes essenciais para vacas leiteiras submetidas a alto desafio.



#### Milho Laminado

Incremento da digestibilidade.



0800 940 3100  
www.guabi.com.br





**AltaMOONER**

011B500686 | 418.587

JO-LANE PEPPER MOONER ET



Pepper x Vigor x Energy

Kappa Caseína: AB | Beta Caseína: A1A2



Dezembro 2014

**CONFORMAÇÃO** 0 Filhas / 0 Reb. 60% Conf.

	-2	-1	0	1	2	
PTA Tipo						+ 0.9
Comp. Úbere						+ 0.06
Comp. Pernas/Pés						+ 0.36
Estatura						+ 1.3
Vigor						+ 0.5
Forma Leiteira						+ 0.7
Ângulo Garupa						- 0.9
Largura Garupa						- 0.1
Pernas Lateral						+ 0.2
Pernas Posterior						+ 0.3
Ângulo Casco						+ 0.4
Úbere Anterior						+ 1.2
Altura Úbere Post.						+ 0.7
Largura Úbere Post.						+ 0.5
Ligamento Central						- 0.7
Prof. Úbere						+ 1.0
Coloc. Tetos Ant.						+ 1.4
Comp. Tetos						+ 0.7

**PRODUÇÃO** 61% Conf. 0 Filhas / 0 Reb.

Leite	+272 lb		
Proteína	+14 lb	+0.03%	
Gordura	+35 lb	+0.12%	
Mérito Queijo	+\$280	Mérito Líquido	+\$267
PPR	92	EFI	7.2%

**SAÚDE**

PL	+2.1	CCR	0.40
Fert. Filhas	+0.6	HCR	-0.20
SCS	+2.89		

**PARTO**

Facilidade Parto do Touro	5.0%	42% Conf.
Facilidade Parto das Filhas	4.7%	34% Conf.

■ 0 melhor touro da característica  
 ■ Entre os 10 melhores touros da característica



2ª Mãe: Olsons Mitzys Mayham ET



**AltaPERCY**

011BS00673 | 418.438

SUN-MADE GARBRO PERCY ET \*TM



Denver x Emerald (12.372 kg) x Collection (18.213 kg)  
Kappa Caseína: AB | Beta Caseína: A1A2



Dezembro 2014

**CONFORMAÇÃO**

20 Filhas / 11 Reb. 80% Conf.

	-2	-1	0	1	2	
PTA Tipo	[Bar chart]					+ 0.5
Comp. Úbere	[Bar chart]					+ 2.51
Comp. Pernas/Pés	[Bar chart]					- 0.23
Estatura	[Bar chart]					- 1.2
Vigor	[Bar chart]					- 0.4
Forma Leiteira	[Bar chart]					+ 0.5
Ângulo Garupa	[Bar chart]					+ 0.0
Largura Garupa	[Bar chart]					- 0.4
Pernas Lateral	[Bar chart]					+ 0.0
Pernas Posterior	[Bar chart]					+ 0.2
Ângulo Casco	[Bar chart]					- 0.2
Úbere Anterior	[Bar chart]					+ 0.1
Altura Úbere Post.	[Bar chart]					+ 0.9
Largura Úbere Post.	[Bar chart]					+ 0.6
Ligamento Central	[Bar chart]					+ 0.4
Prof. Úbere	[Bar chart]					- 0.2
Coloc. Tetos Ant.	[Bar chart]					+ 0.5
Comp. Tetos	[Bar chart]					- 2.2

**PRODUÇÃO**

93% Conf. 111 Filhas / 46 Reb.

Leite	+399 lb	
Proteína	+11 lb	-0.01%
Gordura	+9 lb	-0.03%
Mérito Queijo	+\$66	Mérito Líquido +\$67
PPR	66	EFI 8.4%

**SAÚDE**

PL	-0.7	CCR	-1.20
Fert. Filhas	-1.8	HCR	1.90
SCS	+2.99		

**PARTO**

Facilidade Parto do Touro	4.5%	89% Conf.	306 Obs.
Facilidade Parto das Filhas	5.1%	68% Conf.	78 Obs. 57 Filhas

[Bar] 0 melhor touro da característica



Mãe: Triangle Acres Po Poem-ET (MB 86)



## Alta **DINARO**

SUNNY ACRES WONDERMINT DINARO

Wonderment x Padre x Luckyman  
011BS00684 | 4:18.583 | Kapa Caseína: BE | Beta Caseína: A1A2



Dezembro 2014

PRODUÇÃO		0 Filhas / 0 Reb. 63% Conf.		SAÚDE	
Leite	+825 lb			PL	+3.9
Proteína	+20 lb	-0.04%		CCR	-0.40
Gordura	+39 lb	+0.03%		Fert. Filhas	-2.1
Mérito Queijo	+\$286	Mérito Líquido	+\$293	HCR	-0.70
PPR	90	EFI	+7.6%	SCS	+2.90

PARTO		
Facilidade Parto do Touro	5.0%	40% Conf.
Facilidade Parto das Filhas	4.7%	38% Conf.

CONFORMAÇÃO		0 Filhas / 0 Reb. 65% Conf.	
PTA Tipo			+0.2
Comp. Úbere			-0.54
Comp. Pernas/Pés			+0.5
	-2	-1	0
Estatura			+1.2
Vigor			-0.4
Forma Leiteira			+1.1
Ângulo Garupa			-0.9
Largura Garupa			+0.0
Pernas Lateral			-0.1
Pernas Posterior			+0.0
Ângulo Casco			+0.4
Úbere Anterior			-0.2
Altura Úbere Post.			-0.3
Largura Úbere Post.			-0.2
Ligamento Central			-0.2
Prof. Úbere			-0.8
Coloc. Tetos Ant.			+0.9
Comp. Tetos			+0.4



## Alta **MUSIC CD**

OLSON'S DYNASTY MUSIC CD ET \*TM

Dynasty x AltaPronto (12.155 kg) x Brinks (20.659 kg)  
011BS00680 | 4:18.388 | Kapa caseína: AB | Beta caseína: A1A2



Dezembro 2014

PRODUÇÃO		100 Filhas / 44 Reb. 91% Conf.		SAÚDE	
Leite	+236 lb			PL	+0.8
Proteína	+8 lb	+0.00%		CCR	-1.30
Gordura	+22 lb	+0.06%		Fert. Filhas	-2.4
Mérito Queijo	+\$114	Mérito Líquido	+\$113	HCR	0.60
PPR	49	EFI	+10.1%	SCS	+2.98

PARTO			
Facilidade Parto do Touro	5.5%	90% Conf.	359 Obs.
Facilidade Parto das Filhas	5.6%	63% Conf.	70 Obs. 45 Filhas

CONFORMAÇÃO		26 Filhas / 15 Reb. 84% Conf.	
PTA Tipo			+0.5
Comp. Úbere			+1.16
Comp. Pernas/Pés			+0.1
	-2	-1	0
Estatura			-0.5
Vigor			-0.8
Forma Leiteira			+1.1
Ângulo Garupa			-0.3
Largura Garupa			-0.3
Pernas Lateral			-0.4
Pernas Posterior			+0.1
Ângulo Casco			-0.1
Úbere Anterior			+0.2
Altura Úbere Post.			+1.3
Largura Úbere Post.			+0.8
Ligamento Central			+0.7
Prof. Úbere			+0.3
Coloc. Tetos Ant.			+0.6
Comp. Tetos			-0.4

0 melhor touro da característica

NO CONFORTO DE SEU SOFÁ, VEJA OS MELHORES  
TOUROS DO MUNDO E FAÇA BONS NEGÓCIOS.

Pecuária  
em  
**Alta**



**Próximos programas:**

18/03 - Especial Corte

29/04 - Especial Leite

02/05 - Especial Corte

24/06 - Especial Corte

04/07 - Especial Leite

19/08 - Especial Leite

29/08 - Especial Grendene

01/09 - Especial Taurino

13/10 - Especial Leite

17/11 - Especial Corte

02/12 - Especial Corte

\*Datas sujeitas a alteração.

**Transmissão:**



**terraviva**

GRUPO BANDEIRANTES DE COMUNICAÇÃO



Canal 109



Canal 158



Canal 29

f altabrasil | (34) 3318 7777 | [www.altagenetics.com.br](http://www.altagenetics.com.br)

**Alta**

Criando Valor ▲ Construindo Confiança ▲ Entregando Resultados

# ÍNDICE

## HOLANDÊS

11 1STCLASS  
59 ALIX  
12 ALTA 5G  
13 ASHER  
59 BANFF  
60 BAXTER  
60 BOOKEL  
16 BOWIE  
17 BRANDON  
18 BRIAR  
19 BUCKARRO  
20 CALIBER  
61 CAMROSE  
61 CARNIVAL  
21 CEO  
22 COMET  
24 ECHELON  
62 ELLIOT  
25 FAIRWAY  
26 FLEX  
27 GEDDY  
28 HALEY  
30 HULK  
62 IGOR  
30 IOTA  
31 JAKE  
63 KID-RED  
32 LAUTAM

33 LAVAL  
34 LEAF  
64 MANDATO  
35 MERCURY  
37 METEOR  
63 MR P-RED  
39 MURDOCK  
64 NATURAL  
40 PLANO  
65 PRECINT  
41 PRIVILEGE  
42 RABO  
43 RAMROCK  
44 REFUGE  
45 ROBLE  
48 SHELBY  
49 SILVER  
50 STEWART  
51 STONE  
52 SUPERB  
65 SUPERIOR  
53 SUPERJET  
54 SUPLEX  
55 SUSTAIN  
56 TD-RED  
66 TITLEIST  
57 TRIANGLE  
66 ZICO

## JERSEY

68 CABOT  
69 CRITIC-P  
70 CYRUS  
79 DEVOTION  
79 EBERT  
80 KEN  
71 LADD  
72 LAYNE  
80 LONDO  
73 MARCIN  
74 MARVEL  
81 PRESLEY  
75 RECRUIT  
76 REGAL  
81 SANTIAGO  
82 SUPERIOR  
77 VALSON  
82 WIZARD

## PARDO SUÍÇO

86 DINARO  
84 MOONER  
86 MUSIC CD  
85 PERCY



Visite nossa Central: BR 050, Km 164 | Uberaba/MG  
(34) 3318.7777 | (34) 3318.7701  
[www.altagenetics.com.br](http://www.altagenetics.com.br)